

Na **so was!**



Pflegekammer stark in der Kritik!

Pflegekräfte werden in der Pflegekammer zwangsverpflichtet!



Anja Köhler Wilfried Meyer



EHRlich & FAIR IMMOBILIEN

Unsere Herbstangebote:

90 m² Neubauwohnung in Veenhusen, Koloniestraße, 3 ZKB, KfW 55, Terrasse und Garten für 800,- € KM zu vermieten.

Neubaubungalow in Warsingsfehn, 100 m², auf 400 m² Grundstück, 249.500 €.

Neubauwohnungen in Veenhusen, Friesenstraße zu verkaufen.

Bieten Sie uns weiterhin Immobilien im gesamten Moormerland an: Ein- und Zweifamilienhäuser, Grundstücke auch mit Altbestand, Gartengrundstücke zur Abtrennung eines Bauplatzes, Fehnhäuser mit und ohne Weideland.

Anruf unter **04946-8989422** oder Mail an info@ehrllichundfair-immobilien.de

Ihr med. Fachhandel für Elektromobilität
aktivxpert
Schwerlastversorgung und Reha-Technik!

Verkauf + Vermietung
Elektromobile
Rollstühle · Rollatoren
u.v.m.

Wir sind Ihr medizinisches Fachhaus für das Moormerland und die Nord West Region

Mobilität bedeutet Lebensqualität!

Mobilität ist immer individuell und niemals von der Stange. Unsere Fachberater sind für Sie da - rufen Sie uns einfach an...

- Elektro-Rollstühle
- Scooter / Elektromobile
- Elektrodreiräder
- Elektroroller
- Rollatoren und Gehhilfen
- manuelle Rollstühle

Zuhause barrierefrei leben!

Wir bauen Barrieren in Ihrem privaten Wohnumfeld ab.

Unsere Fachberater sind für Sie da - rufen Sie uns einfach an...

- Treppenlifter
- Treppensteighilfen
- Rampensysteme
- Bad- und Küchenlösungen

Hilfsmittel und Reha

Alles was Sie benötigen - wir sind für alle Kassen zugelassen...

Unsere Fachberater sind für Sie da - rufen Sie uns einfach an...

- Pflegebetten/Zubehör
- Sitzkissen
- Sitzsysteme
- Bewegungstrainer
- Anti-Dekubitus-Matratzen
- Steh- und Gehtrainer
- Alltagshilfen
- Badewannenlifter
- Patientenlifter
- Aufstehsessel u.v.m.

Reparatur- und Wartungs-Service
für alle Modelle

Info unter:
www.aktivXpert.de
oder Telefon:
0 49 54 / 30 51 40

Öffnungszeiten: Montag-Freitag 08.00-17.00 Uhr
oder nach Vereinbarung

aktivXpert GmbH · Dr.-Warsing-Str. 303 · 26802 Moormerland

www.aktivXpert.de





Liebe Leserinnen und Leser,

Sie finden das Thema Klima ist wichtig, aber denken es gibt noch andere wichtige Themen? Zum Beispiel die Frage, wie sinnvoll die Pflegekammer in Niedersachsen ist? Eine solche Diskussion fand kürzlich in Neermoor statt, die hochkarätig besetzt war. Auf den Seiten 4 - 5 mehr hierzu.

Doch auch das Klima wird in dieser Ausgabe beleuchtet. Keine Sorge! Kolumnist Alex Siemer bringt auf Seite 7 eine ländliche Perspektive in die Diskussion ein.

Im Rathaus der Gemeinde Moormerland habe einige Führungskräfte „Adieu“ gesagt, deren Stühle jetzt neu besetzt wurden. Wenn Sie wissen wollen, wer zu der Führungsmannschaft um Bürgermeisterin Bettina Stöhr gehört, die künftig die Geschicke der Gemeinde mitbestimmen, dann riskieren Sie einen Blick auf Seite 9!

Ich möchte Sie noch auf ein ganz besonderes Event hinweisen. In Veenhusen findet bald der erste „Ostfriesische Abend“ statt. Eine großartige Idee für Jung und Alt. Aber machen Sie sich selbst ein Bild auf den Seiten 26 - 27. Ein Tipp vorweg: Melden Sie sich schnell an! Die Teilnehmerzahl ist begrenzt!

In dieser 48-seitigen Oktober Ausgabe wartet ein abwechslungsreiches Programm nur noch darauf, von Ihnen gelesen zu werden!

Unterhaltsame Momente wünscht Ihnen



Hans Jürgen Aden



Impressum
Giesela Aden
Edzardstraße 19
26802 Moormerland

Redaktion
Giesela Aden
04954 6029
0152 56327006
hans-juergen.aden@gmx.de

Auflage: 12.500 Stück
Druck: Sollermann, Leer
Gestaltung:



Sand Schröder.

Kleine Mengen sind unsere Stärke!

☎ 04954 2354

Georgswieke 32 • 26802 Jheringsfehn



Wir führen auch Erdarbeiten durch



Mutterboden



Sand Brechsand



Rindenmulch



Kies Schlacke



Bauschutt-Container bis 1m³



EMOTIONEN KOCHTEN HOCH IN DER MÜHLE NEERMOOR

Ein Bericht von Alex Siemer

Die Emotionen kochten hoch bei der Diskussion, Pro und kontra Pflegekammer, zu der CDU-Kreisverband Leer am 23. September in die Mühle Neermoor eingeladen hatte: Rund 90 Besucher, von denen einige sogar aus Bremen, Lingen und Friesland angereist waren, hörten sich die Argumente für und gegen die seit gut zwei Jahren bestehende Pflegekammer Niedersachsen an. Ihr gehören die rund 90.000 niedersächsischen Pflegekräfte im Rahmen einer Zwangsmitgliedschaft an – und gerade die wird von vielen abgelehnt. Als Leiter der Diskussionsrunde musste sich der CDU-Landtagsabgeordnete Ulf Thiele manchmal „auf die Zunge beißen“, wie er sagte, um nicht selbst Position zu beziehen, denn er hatte die Debatte neutral zu lenken und zu führen – was ihm auch gut gelang.

Naturgemäß musste Sandra Mehmecke, die seit August 2018 erste Präsidentin der Pflegekammer ist, die meiste Kritik einstecken. Es ging dabei vor allem darum, dass viele administrative Dinge in der Pflegekammer noch immer nicht funktionieren und sich viele Mitglieder nicht ernstgenommen fühlen. „Ich

warte seit fünf Monaten auf eine Antwort auf eine Eingabe zum Mitgliedsbeitrag“, berichtete ein Zuhörer erbost. „In der Verwaltung passieren Dinge, über die ich nicht glücklich bin“, gab Mehmecke zu. Hier müsse in der Tat nachgearbeitet werden, versprach sie Verbesserungen. Zumal es „massive Probleme in der EDV“ gebe.

Kai Boeddinghaus, Geschäftsführer des Bundesverbandes für freie Kammern e.V., ist durchaus dafür, dass sich die Vertreter eines Berufsstandes in einer Kammer zusammenfinden, die sich dann für die Rechte ihrer Mitglieder starkmacht, aber doch bitte nicht in Form einer Zwangsmitgliedschaft. „Zehntausende sind gegen die Pflegekammer Niedersachsen“, betonte der Verbandsvertreter aus Kassel, „und weigern sich zu zahlen“. Wie hoch die Zahlungsrückstände tatsächlich sind, konnte aber auch Sandra Mehmecke auf Nachfrage nicht sagen. Die Unprofessionalität der niedersächsischen Pflegekammer machte Boeddinghaus insbesondere auch am ersten Haushalt fest, den für 2018. „Der hatte vier Seiten, ohne Deckblatt drei und das bei einem Volumen von rund

sechs Millionen Euro“, berichtete der BffK-Geschäftsführer und kam zu dem Schluss: „So ein erbärmliches Werk habe ich noch nie gesehen.“ Dass der Haushalt allerdings rein rechtlich wohl in Ordnung sein könnte, musste auch Boeddinghaus eingestehen, denn das zuständige Sozialministerium hatte den Etat ja genehmigt. Allerdings bezweifelte der rhetorisch versierte Boeddinghaus, dass die Rechtsaufsicht über die Kammer so funktioniere, wie sie sein sollte.

Als absolute Gegnerin der Pflegekammer entpuppte sich Dagmar Latz, stellvertretende Vorsitzende des Vereins „Pflegestimme – Bündnis aller Pflegekräfte e.V.“, der seinen Sitz in Hildesheim hat. Ein halbes Jahr lang sei sie Mitglied der knapp 30 Personen umfassenden Kammerversammlung, dem höchsten Gremium der Pflegekammer, gewesen, im Dezember 2018 dann ausgetreten. Die Pflegekammer habe „nicht die Transparenz, die wir brauchen“, bemängelte sie und dass sie mit ihrem Verein „gegen eine Pflichtmitgliedschaft in der Kammer“ sei. Die Kritik zum Beispiel des Pflegedirektors des Borromä-



Im Kern einig, aber über den Weg zu einer bestmöglichen Pflegekammer zerstritten zeigten sich (von links) Oliver Bungenstock, Sandra Mehmecke, Moderator Ulf Thiele als neutraler Gesprächsleiter, Dagmar Latz und Kai Boeddinghaus.

us-Hospitals Leer, Andreas Dörkßen, dass sie durch ihre Mandatsrückgabe die Chance vergeben habe, sich selbst in der Kammerversammlung für Veränderungen einzusetzen, mochte Dagmar Latz nicht gelten lassen. Ebenso nicht, dass sie nicht einmal per Mail erreichbar sei, weil sie ihre Mailadresse nicht herausgebe. „Das ist mein gutes Recht“, pochte die gelernte Krankenschwester auf den Datenschutz. Er sei von der Bedeutung der Pflegekammer hingegen absolut überzeugt, betonte Oliver Bungenstock, gelernter Krankenpfleger und jetzt Pflegedirektor für die Krankenhäuser in Emden, Aurich und Norden. „Es

wurde ständig über uns, aber nicht mit uns gesprochen“, meinte er und betonte: „Wir brauchen die Pflegekammer.“ Immerhin seien die in der Krankenpflege Tätigen „die größte Berufsgruppe im Gesundheitswesen“. Das betonte auch Andreas Dörkßen, als er feststellte, „alles passierte, ohne dass wir Pflegende da auch nur einen Piep zu sagen konnten“. Und er ist überzeugt: „Das können wir jetzt ändern“, mit der Pflegekammer Niedersachsen. Trotz aller Unterschiede in Detailfragen wie Zwangsmitgliedschaft und Beitragsberechnung – einig waren sich alle Diskutanten, dass eine Vertretung der Pflegenden wichtig

ist. Mehmecke nannte es den Dreiklang aus Gewerkschaft, Berufsverband und Kammer, die am besten in der Lage wären, in ihren jeweiligen Arbeitsfeldern die bestmöglichen Lösungen für die Pflegenden, aber auch für die Patienten und die Angehörigen zu erreichen. Deutlich wurde aber auch, dass in der noch recht jungen Pflegekammer noch viele interne Probleme und Fragestellungen gelöst werden müssen, bis sie auch von den anderen Beteiligten im Konzert der Gesundheitspolitik wie der Politik und den Krankenkassen als kompetenter Sachwalter der Interessen der Pflegeberufe akzeptiert wird.



Häuslicher Pflegedienst

Schwester Therese Warfsmann

Pflege - Betreuung - Hilfeleistung in der gewohnten, häuslichen Umgebung

Tel. (0 49 54) 94 29 23 | Fax 94 29 25



PFLEGEKAMMER HAT KEIN VERTRAUEN

Wegen der anhaltenden Kritik an der Pflegekammer hat sich der Vorstand der SPD im Kreis Leer jetzt mit dem Thema beschäftigt. „Wir müssen feststellen, dass viele Pflegekräfte bei uns im Landkreis Leer kein Vertrauen in die Pflegekammer haben“, heißt es in einer Pressemitteilung. Die SPD im Kreis Leer begrüßt daher

die Ankündigung von Sozialministerin Carola Reimann, durch ein externes Institut die Arbeit der Pflegekammer ergebnisoffen zu untersuchen und Mitte 2020 eine Bilanz zu ziehen. Auf der Grundlage der Ergebnisse müsse dann die Entscheidung fallen, ob die Pflegekammer als Vertretung der Pflegekräfte in Niedersachsen in der

jetzigen Form eine Zukunft hat. „Wir halten die Kritik der Pflegekräfte für berechtigt und erwarten, dass die Leitung der Pflegekammer die richtigen Schlussfolgerungen zieht“, so die SPD. Mit den Pflegekräften im Landkreis Leer werde man daher weiter im Gespräch bleiben.



Hans-Hermann Müller

Wir vermitteln auch Ihr Haus erfolgreich!
Für Sie als Verkäufer machen wir das
provisionsfrei!

Sie erreichen uns mobil unter der Telefon- Nr.:
0178- 480 5092

Auf mich können Sie zählen! Ich bin Kaufmann, Maurermeister, Immobilienmakler, ich bin freundlich, arbeite ehrlich und fair und für Verkäufer kostenlos.

Meine Erfahrungen als Kaufmann, als Maurermeister und als Immobilienmakler, reichen zurück bis in die 1989– ziger Jahre. Ihr Hans-Hermann Müller

Mueller-Immobilien: www.mueller-immo.eu

info@mueller-immo.eu



GANZ SO SCHLIMM WIRD'S WOHL NICHT KOMMEN

Eine Kolumne von Alex Siemer

Klimaschutz ist bei den Deutschen zum derzeit wichtigsten Thema aufgestiegen. Das ist auch kein Wunder, propagieren doch die Medien von A wie ARD bis Z wie Zeitungen und Zeitschriften seit Wochen einen nahezu unmittelbar bevorstehenden Weltuntergang: Heerscharen von Borkenkäfern zerknagen die Wälder, in den Niederlanden bereitet man sich auf Tsunamis vor und wenn nicht gerade die Sonne über Ostfriesland scheint, was ein untrügliches Indiz für den Klimawandel ist, werden demnächst vermehrt Regen und Stürme unsere Region heimsuchen – früher hieß das Herbst, heute sind auch das untrügliche Anzeichen für Klimawandel. Gleiches gilt, falls wir einen milden Winter bekommen und ebenso, wenn es mal wieder ein strenger werden sollte. Egal wie das Wetter auch wird – Schuld ist immer der menschengemachte Klimawandel.

Dagegen muss man doch was tun, fordern die „Fridays for Future“-Aktivisten. Und Politik hat jetzt was getan: So soll der Öffentliche Personennahverkehr gefördert werden. Tolle Idee. Wer je in Berlin, Köln oder München

war, weiß ihn zu schätzen gelernt, den ÖPNV. Alle fünf Minuten eine neue U-Bahn in die gleiche Richtung, Busse, S-Bahnen zusätzlich – man braucht in solchen Städten wirklich keinen Führerschein. Und bei uns? Da kann es auf die Frage, wann der nächste Bus fährt, auch schon mal die Antwort „Nächsten Donnerstag“ geben. An Ostfrieslands Bushaltestellen können Wartende schlicht verhungern und verdursten.

Man muss ja nicht auf Busse warten, man kann doch Bahn fahren. Schön, dass die Preise jetzt gesenkt werden sollen, ein kleines bisschen wenigstens. Doch wem nützt in unseren Breiten die Möglichkeit des günstigeren Bahnfahrens, wenn es nicht einmal Schienen, geschweige denn Bahnhöfe gibt? Viele von denen, die es gab, hat man vor Jahren stillgelegt, jede Menge Gebäude verkauft.

Ohne Auto ist man im ländlichen Raum aufgeschmissen. Aber deren Besitzer sollen jetzt besonders zur Kasse gebeten werden, durch eine CO2-Steuer. Die wäre zu niedrig, würde nicht zum Umstieg auf andere

Verkehrsmittel ermuntern, sagen Kritiker. Auf welche denn, möchte man fragen, wenn es hier ja eben weder vernünftige Bahnverkehre noch einen ÖPNV gibt.

Und dann soll noch der Einbau von Ölheizungen ab 2026 verboten werden und schon bald gibt es Abwrackprämien für diese Art von Heizanlagen. Nur – auf was sollen Hausbesitzer in Gegenden umstellen, in denen gar keine Gasleitung liegt und wohl auch nie eine hinkommen wird? Auf Holzöfen doch bestimmt nicht. Viele Möglichkeiten bleiben nicht.

Das Klimapaket ist nicht gut für den ländlichen Raum und ob es insgesamt was nützt? Das scheint im Grunde auch egal, denn wenn man die Katastrophenszenarien in diesen Wochen anschaut, verstärkt sich der Eindruck, dass der Bus nächsten Donnerstag wohl gar nicht mehr fahren wird, weil die Erde zu existieren aufgehört hat. Aber ganz so schlimm wird's wohl nicht kommen, bestimmt nicht. Falls doch: Genießen Sie die Zeit bis dahin.



KLEEMANN
Bauunternehmen
 Ingenieurbüro
 26802 Moormerland
 Tel. 0 49 54 - 94 20 40

Jetzt anmelden und starten

Ferienfahrschule & Fahrschule
Stephan Freitag
powered by Wachsmann GmbH

Telefon: (04 91) 9 76 77 66
 eMail: stephan.freitag.pbw@gmail.com

Führerscheinausbildung
 in 14 Tagen möglich!

www.gut-lernen.de





Unsere Produkte

- Insektenschutz (aus eigener Herstellung)
- Plissees
- Aluminium-Terrassendächer
- Holz-Terrassendächer
- Carports
- Sommergärten
- Glas-Schiebeelemente
- Wind- und Sichtschutz
- Dacheindeckungen mit Doppelstegplatten, Glasscheiben, Wellplatten usw.



Das bieten wir

- kostenloser Service (Aufmaß, Beratung, Angebotserstellung)
- fachgerechte Montage
- bestes Preis-Leistungsverhältnis

Öffnungszeiten:
Mo. - Fr.: 07:30 - 18.00 Uhr
Sa.: 08:00 - 12:00 Uhr



OIS - Insektenschutz und Beschattungssysteme
Dr.- Warsing-Str. 248 26802 Moormerland
Tel.: 04954 - 30 59 921
Homepage: ois-mml.de
Mail: ois-mml@online.de



FAHRRADTIPS VON ERLENBORN

REICHWEITE BEIM PEDELEC

Jährlich steigt die Zahl der Radreisenden. Je weiter man sich Die Reichweite eines voll aufgeladenen Akkus hängt neben seiner Kapazität von weiteren Faktoren ab. Hier einige Tipps:

- Legen Sie den Akku im Winter vor Fahrtbeginn kurz in einen beheizten Raum (Zimmertemperatur).
- Wählen Sie bei langen Strecken kleine Unterstützungsstufen und leichte Gänge.
- Fahren Sie das Pedelec nicht stur mit Höchstgeschwindigkeit (25 km/h). Wie beim Autofahren erhöht diese den Verbrauch.
- Auch das Schaltverhalten hat, wieder wie beim Autofahren, großen Einfluss. Schalten Sie bei Steigungen und vor roten Ampeln, Fahrbahnüberquerungen sowie Kreuzungen in niedrige Gänge.
- Stoppen Sie bei Gefälle das Treten (Pedalieren) oder schalten Sie den Motor gegebenenfalls ganz aus. Achten Sie auf ihren Reifenluftdruck. Bei glattem Untergrund wie Asphalt und niedrigem Luftdruck erhöht sich der Rollwiderstand. Den empfohlenen Luftdruck finden Sie an der Reifenflanke.

Wir ändern unsere Öffnungszeiten!

Montag-Freitag: 09-12 und 14-18 Uhr
Samstag: 09-13 Uhr
Mittwochnachmittag geschlossen

Wir beraten Sie gern!

Erlenborn
Zweirad-Fachgeschäft

Westerwieke 24 • 26802 Jheringsfehn • 04954 942294 • info@erlenborn.de



FRISCHER WIND IM RATHAUS DER GEMEINDE MOORMERLAND

Das Personalkarussell hat sich in diesem Jahr in der Gemeinde Moormerland beträchtlich gedreht. Nach dem Weggang vom ehemaligen ersten Gemeinderat Wigbert Grotjan, Kämmerer Holger Groninga und dem Fachbereichsleiter Oswald Janssen waren einige herausgehobene Stellen im Rathaus neu zu besetzen.

Diese Vakanzen konnten durch die Einstellung geeigneter Fachkräfte schneller als erwartet beseitigt werden, freut sich Bürgermeisterin Bettina Stöhr, die kurzerhand zu einem Pressegespräch geladen hat, um ihre neue Führungsmannschaft vorzustellen.

Der erste Neuzugang in diesem Jahr war Timo Pistor, der bereits seit März 2019 bei der Gemeinde tätig ist und den Bereich Ordnung und Bildung verantwortet. Mit Jens Saager konnte im Juni des Jahres ein neuer Kämmerer gefunden werden. Der neue erste Gemeinderat Jörg Lorenz ist seit Juli dieses Jahr in Amt und Würden („Na so was“ berichtete ausführlich). Mit der Einstellung von Markus Müller, der die neugegründete Stabsstelle Recht leitet, ist die Personalsuche auf Führungsebene nunmehr beendet. Die vier neuen Führungskräfte bilden zusammen mit den altbewähr-

ten Führungskräften Hans-Christian van Hoorn (Fachbereichsleiter Soziales/Asyl) und Alwin Fuhs (Fachbereichsleiter Zentrale Verwaltung) die Führungsriege im Rathaus rund um Bürgermeisterin Bettina Stöhr. Gemeinsam wollen sie künftig die rund 270 Mitarbeiter der Gemeinde Moormerland führen. In wöchentlichen Dienstbesprechungen wird die Führungsebene die relevanten Themen der Gemeinde erörtern. Die Führungskräfte haben hier ein erhebliches Wort mit zu sprechen, betont Bürgermeisterin Stöhr.

Stöhr möchte diesen personellen Umbruch nutzen, um auch die Verwaltungsstruktur zu verändern. Durch die neugegründete Stabsstelle Recht ist der Anfang bereits gemacht. Doch auch die Aufgabenzuschnitte der übrigen Fachbereiche sollen noch angepasst werden. Eine wichtige Veränderung soll es auch im Bereich der Öffentlichkeitsarbeit geben. Die Gemeinde Moormerland möchte künftig für mehr Transparenz in der Öffentlichkeit sorgen.

Kommentar zur neuen Führungsmannschaft im Rathaus von Hans Jürgen Aden

„Neue Besen kehren gut“ lautet ein altes Sprichwort, wonach neue Mit-

arbeiter besonders eifrig und fleißig sind. Der Gemeinde Moormerland ist zu wünschen, dass dies auch für die neue Führungsriege zutrifft, denn es warten zahlreiche Herausforderungen, die gemeistert werden wollen. Der Anfang ist jedenfalls gemacht. Die offenen Stellen im Rathaus konnten offensichtlich mit versierten Fachleuten besetzt werden, was angesichts des demografischen Wandels und dem herrschenden Fachkräftemangel nicht selbstverständlich ist.

Interessant wird in der Zukunft zu beobachten sein, inwieweit die Bürgermeisterin Stöhr auf den Rat dieser Fachleute hören wird. Denn die fachliche Sicht wird nicht immer mit den politischen Zielen übereinstimmen. Die neuen Mitarbeiter müssen zum Wohle der Gemeinde daher den Mut und die Courage haben, ihre fachliche Sichtweise auch in kontroversen Themen zu vertreten. Es darf nicht passieren, dass der Bürgermeisterin oder den Politikern nach dem Mund gesprochen wird. Das Ringen um die besten Argumente ist bei den zu treffenden Entscheidungen gefordert. Dies kann auch mal unbequem sein, aber wie heißt es so schön: Reibung erzeugt Energie!



FISCHSTERBEN IN NEERMOOR: GRÜNE VERLANGEN KONSEQUENZEN

Nach dem qualvollen Erstickungstod zahlloser Fische in einem Baggersee in Neer Moor verlangen die Moormerländer Grünen Konsequenzen. Die Genehmigungen zur Einleitung von Emsschlick in mehrere Seen in der Gemeinde müssen überprüft und notfalls aufgehoben werden. Der entstandene Schaden muss vom verantwortlichen Wasserstraßen- und Schifffahrtsamt Emden (WSA) kompensiert werden, fordern Vorstand und Gemeinderatsfraktion in einer gemeinsamen Erklärung.

Unter Aufsicht des WSA ist Mitte September ein Baggersee in Neer Moor nach massiver Einleitung von Emsschlick zur tödlichen Falle für unzählige Fische geworden. Das sei nicht hinnehmbar, so die Moormer-

länder Grünen und weisen daraufhin, dass der Schutz der Tiere seit 2002 im Grundgesetz verankert ist. Dass eine Bundesbehörde ein solches Unglück zu verantworten hat, mache viele Menschen in der Gemeinde fassungslos.

»Wir sind entsetzt. Im Dürresommer 2018 haben Feuerwehr, Tierschützer und Angler versucht, die letzten Fische aus den ausgetrockneten Wieken zu retten. Hier nun wird von Amts wegen rund 1,5 Tonnen Fisch der Garaus gemacht. Anschließend zeigen sich die Verantwortlichen erstaunlich emotionslos. „Fische sind keine Lebewesen zweiter Klasse!“, so Norbert Hilbert vom Vorstand des Ortsverbands.

Stefan Haseborg, Fraktionsvorsitzender im Gemeinderat: „Wenn zukünftig

weiterhin Emsschlick in unserer Gemeinde verklappt werden soll, dann verlangen wir eine naturschutzfachliche Überwachung, die eine Wiederholung eines solchen Unglücks unmöglich macht. Dazu sind entsprechende Mitarbeiterressourcen zur Verfügung zu stellen. Außerdem erwarten wir den Einsatz moderner Analysetechnik, mit der wichtige Wasserwerte in Messtischen dauerhaft und lückenlos dokumentiert werden können.“

Eine Anfrage zu den durch den Landkreis Leer erteilten Genehmigungen der Schlickeinleitung und zur möglichen Haftbarmachung des WSA hat Rainer Kottke, Kreistagsabgeordneter der Moormerländer Grünen, Landrat Groote bereits in der Kreistagssitzung am 26. September übergeben.

SCHARFF

TRAUCO
GRUPPE

Bauen · Wohnen · Garten

J. G. Scharff GmbH & Co
Dr.-Warsing-Str. 288
26802 Moormerland-Warsingsfehn
Tel.: 04954 - 951010

Wegen Umbau: Abverkauf Ausstellungsexponate

HESELER
KAMINSTUDIO

Ofenbau-Meisterbetrieb seit 1984
Plagge-Popken GmbH

2x in Ihrer Nähe und online:

An der Fabrik 9
26835 Hesel
04950 - 937877
www.heseler-kaminstudio.com

Kirchstraße 91
26871 Papenburg
04961 - 916840

SEHR GUT

★★★★★

4,98/5,00



WOVON HANDWERKSBETRIEBE NUR TRÄUMEN KÖNNEN

Eine Kolumne von Alex Siemer

Manche nennen es Betrug, andere sprechen von Dreistigkeit. Tatsächlich ist es einfach nur ein Ausnutzen der Rechtslage. Der VW-Konzern hat im Frühjahr in seinem Werk in Emden viele Zeitarbeiter auf die Straße gesetzt und für andere Mitarbeiter Kurzarbeit eingeführt, weil so wenig zu tun war.

Der Konzern sparte allein durch die Kurzarbeit etliche Millionen Euro an Gehältern, während die betroffenen Beschäftigten Einkommenseinbußen hinnehmen mussten, die aber aufgrund des Kurzarbeitergeldes dann doch nicht ganz so schlimm waren. Und im Herbst schon verhandeln Geschäftsleitung und Betriebsrat über Mehrarbeit, weil so viel zu tun ist. Da stimmt doch etwas im System nicht, oder?

In anderen Unternehmen gibt es Arbeitszeitkonten. Wenn weniger zu tun ist, wird eben weniger gearbeitet, wenn mehr zu tun ist, eben mehr. Das gleicht sich dann aus. VW nutzt es aus, dass die Gesetze sind wie sie sind. Und diese Gesetze sind der eigentliche Skandal. VW ist nun kein notleidender

Konzern. Für 2018 konnte man nach Steuern einen Nettogewinn von sagenhaften 12,153 Milliarden Euro -nein, das ist kein Schreibfehler- verbuchen. 2017 waren es 11,4 Milliarden Euro. Und das, obwohl der Konzern wegen der beschönigend „Dieselaffäre“ genannten massiven Betrügereien ein paar Milliarden Euro Strafe zahlen musste. Peanuts. Die betrogenen Käufer der Dreckschleudern wurden bekanntlich nicht entschädigend. Sie konnten und können zusehen, wie sie den Wertverlust ihrer Autos verkraften.

Trotz der hohen Gewinne bekommt das Unternehmen massive staatliche Hilfen, unter anderem in Form von Kurzarbeitergeld. Er streicht so Millionen an Steuergeldern ein, statt die nicht ganz so arbeitsintensiven Zeiten einfach intern auszugleichen. Denn wenn jetzt Mehrarbeit angesagt ist, wird es natürlich auch höhere Zusatzzahlungen an die Beschäftigten geben; die Subventionen aber werden vom Staat nicht zurückgefordert. Es hat aber alles seine Ordnung. Die Gesetze sind so oder wurden so gemacht, dass sie für Konzerne wie VW passen. Und

welcher Politiker würde es schon wagen, gegen den VW-Konzern aufzubegehren und zu fordern, dass der interne Entscheidungen bitteschön nicht auf dem Rücken der Beschäftigten und auf Kosten der Steuerzahler austrägt? Das traut sich kaum jemand – obwohl mit Ministerpräsident Weil (SPD) und Wirtschaftsminister Althusmann (CDU) ja zwei exponierte Vertreter der Landesregierung im Aufsichtsrat des Konzerns sitzen, weil der teilweise noch immer in Landesbesitz ist. Sie könnten was tun – sie tun es aber nicht.

Von solcher Unterstützung und derartigen finanziellen Förderungen können Handwerksbetriebe und Dienstleister nur träumen. Wenn die in tatsächliche wirtschaftliche Not geraten, müssen sie selbst zusehen, wie sie damit klarkommen und nötigenfalls haftet der Eigentümer mit seinem Privatvermögen. Und von solchen Gewinnen, wie VW sie einstreicht, können sie ebenfalls nur träumen. Und natürlich erst recht davon, dass sie bei Betrügereien nicht für den Schaden aufkommen müssen, aber weiterhin Gewinne einfahren dürfen.

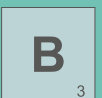
WIR SUCHEN DICH!

Wir suchen, zu sofort, für das Nasowas Magazin einen Verteiler.
Dein Gebiet: Hatshausen, Ayenwolde, Königshoek und 1. Norderwieke.

Unser Lohn dafür 10Euro netto die Stunde.

Arbeitszeit ca. 4,5 Stunden.

Bewerbungen bitte an die Redaktion.





NEUE INKLUSIVE KINDERKRIPPE DER OBW ERÖFFNET

Nach einer rekordverdächtigen Bauzeit von sechs Monaten ist die neue Kinderkrippe „Kinnerhuus Middenmang Veenhusen“ offiziell eröffnet. Im Beisein von zahlreichen Gästen fand am 21. September die symbolische Schlüsselübergabe statt. Dem feierlichen Teil folgte ein „Tag der offenen Tür“, bei dem die neuen Räume und das pädagogische Konzept vorgestellt wurden.

Ende Februar hatte der Bau- und Erschließungsträger Real Immobilien GmbH mit dem Bau begonnen. Am 1. September bereits konnten das Team und die ersten Kinder einziehen. „Wir freuen uns über den schnellen und reibungslosen Ablauf. Auch das Wetter war auf unserer Seite, so dass wir

unserem Zeitplan immer ein paar Schritte voraus waren“, berichtet Real Immobilien-Geschäftsführer Michael Otto.

Träger der inklusiven Krippe an der Friesenstraße ist die Ostfriesische Beschäftigungs- und Wohnstätten GmbH (obw) mit Sitz in Emden. „In enger Abstimmung haben wir eine Krippe geplant, die alle Bedürfnisse der Mädchen und Jungen im Alter bis drei Jahren erfüllen wird. Das 825 Quadratmeter große Gebäude ist barrierefrei, damit dort Kinder mit und ohne Beeinträchtigung zusammen betreut werden können“, so Otto.

Die Krippe verfügt über drei Gruppenräume mit dazugehörigen Sanitär- und Ruheräumen, ein Bewegungszim-

mer und einen Therapieraum. Derzeit werden hier 24 Kinder in zwei Gruppen betreut. Anfang 2020 soll die dritte Gruppe eröffnet werden.

Bildunterschrift

Symbolische Schlüsselübergabe (von links): Gerda Wille (Ortsbürgermeisterin Warsingsfehn), Bürgermeisterin Bettina Stöhr, Dieter Baumann (Geschäftsführer Real Immobilien GmbH), Prof. Burghardt Zirpins (Geschäftsführer obw), Marta Rieger (Leiterin der Krippe), Landrat Matthias Groote, Andreas Blaurock (Prokurist obw) und Michael Otto (Geschäftsführer Real Immobilien GmbH)

Kirche Jherings-Boekzetelerfehn - Veranstaltungen

Familiengottesdienst mit Laternelaufen

 03. November um 16.30 Uhr

Wir feiern wieder einen Familiengottesdienst in der dunklen Jahreszeit- am ersten Sonntag im November mit Pastorin Imke Metz und Diakonin Marietta Meffert. Im Anschluss findet unser traditionelles Laternelaufen für Jung und Alt in diesem Jahr zusammen mit der Feuerwehr Jheringsfehn statt. Anschließend gemeinsames Essen beim Feuerwehrhaus in der Rudolfswieke. Laternen bitte mitbringen.

38. Kinderkleider- & Spielzeugbörse

 02. November von 14.00 - 16.30 Uhr

Kinderwagen, Kinderbuggys und Fahrzeuge, Kleidung bis Größe 176, Kinderspielzeug und Babyausstattung. Cafeteria mit Torten, Tee, Kaffee und Saft. (für Schwangere Einlass ab 13.00 Uhr)



10 JAHRE HAUSFRAUENVEREIN WARSINGSFEHN E.V.

Der Hausfrauenverein Warsingsfehn e.V. feierte sein 10-jähriges Bestehen. Am 04.08.2009 gründete Henny Busker den Verein. Die Gründungsversammlung, zu der gleich 68 Damen gekommen waren, fand im Rathaus der Gemeinde Moormerland statt.

Der damals gewählte Vorstand bestand aus Henny Busker, die zur 1. Vorsitzenden gewählt wurde, und ihrer Stellvertreterin Rosemarie Brand-Weers. Das Amt der Schatzmeisterin übernahm Linda Höster, ihre Stellvertreterin wurde Insa Soeken. Christa Schröder wurde zur Schriftführerin sowie Monika Mansen zur stellvertretenden Schriftführerin gewählt. Als Beisitzer fungierten Ursula Reister, Gudrun Feldmann und Hannelore Manßen.

Seit 2012 ist Gudrun Feldmann die 1. Vorsitzende des 73-Mitglieder starken Hausfrauenvereins, der sich jeden dritten Dienstag im Monat um 19:30 Uhr in der Mensa der IGS Moormerland trifft und viele gemeinsame Aktivitäten im Jahr organisiert. Neben Vorträgen, Radtouren, Ausflügen, Grillfesten und Besuchen von Weihnachtsmärkten darf beim Hausfrauenverein natürlich auch die gemeinsame Weihnachtsfeier nicht fehlen.

Haben auch Sie Interesse bei den Hausfrauen dabei zu sein? Nur Mut! Lernen Sie den Hausfrauenverein in ein paar Schnupperstunden kennen. Der Verein freut sich über neue Mitglieder!

Foto oben: Jetziger Vorstand: v.l. Gudrun Feldmann, Juliane Leggerie, Giesela de Vries, Monika Schröder, Christa Schröder, Insa Soeken.

INGENIEURBÜRO



HEMKEN & BOHLEN

Vertragspartner der



- Hauptuntersuchung
- Abgasuntersuchung
- Änderungsabnahmen
- Schadensgutachten
- Fahrzeugbewertungen

PRÜFSTELLE HESEL

Brinkweg 6 • 26835 Hesel

Öffnungszeiten

Mo. - Fr.: 8:00 - 12:30 Uhr
13:30 - 17:00 Uhr
Samstags: 9:00 - 12:00 Uhr



Tel.: 04950 / 80 50 92 • www.hemken-bohlen.de

Fernsehtechnik

TV - HiFi - Sat-Anlagen

Tel. 0 49 54 - 8 93 26 90

Koloniestr. 2 · Moormerland-Veenhusen

www.fernsehtechnik-online.de

Verkauf, Reparatur und Service von:

- TV
- HiFi
- Sat-Anlagen
- Kabelfernsehen
- Videoüberwachung
- Funkalarmanlagen
- Hausgeräte

Wir
beraten
Sie gerne!!!



Gruppenfahrten mit unserem neuen Bulli
Dialysefahrten · Krankenfahrten · Rollstuhlfahrten

04946-8989666



Unsere Pflanzen des Monats: Gräser

Ziergräser sollten in keinem Garten fehlen. Es gibt sie in allen Formen und Farben. Und für jeden Standort lässt sich das passende Ziergras finden. Im Sommer machen sie den Garten mit ihren Blüten bunt, im Herbst zeigen Gräser ihre spektakuläre Herbstfärbung. Dabei sind sie auch noch anspruchslos in der Pflege. Gräser sind sowohl Hingucker als auch Ruhepol im Beet und vom Sommer bis spät in den Winter. Während im Sommer die eleganten Blütenstände im Wind wehen, fallen im Herbst die schönen Goldschattierungen der Halme auf. Im milden Winterlicht ist dann Raureif auf den Blättern und Fruchtständen sehr dekorativ.

Rasen: Kahle Stellen erneuern

Jetzt ist die letzte Gelegenheit, um kahle Stellen im Rasen auszubessern. Rauen Sie den Boden mit einem Handvertikutierer oder einem Eisenrechen auf und säen Sie die Kahlstellen nach. Die Nachsaat wird dünn mit Humuserde abgedeckt und gründlich gewässert. Großflächige Reparaturen sollten Sie auf das nächste Frühjahr verschieben. Für die Nachsaat empfehlen wir die sehr hochwertigen Rasana-Mischungen, die Sie in unserem Gartencenter erhalten.



Windschutz im Garten

Wenn die Zeitung vom Gartentisch fliegt und die schönen Staudenrabatten gesandstrahlt werden, könnte schnell der Wunsch nach einem geeigneten Windschutz aufkommen. Das kann man mit Hecken, Mauern oder Holzelementen erreichen. Jede dieser Lösungen hat eine andere Wirkung. Eine freistehende Gartenmauer lenkt den Wind nach oben. Dadurch entstehen aber unmittelbar an der Rückseite Turbulenzen, die ebenso heftig sein können wie der Wind selbst.

Eine Hecke bremst die Windgeschwindigkeit dagegen sanft um 40 bis 60 Prozent ab. Dahinter verspürt man eine leichte Brise. Die ist für den Garten wichtig, denn sie fördert den Pollenflug und damit die Bestäubung vieler Blüten. Zudem trocknet sie nach Regenfällen die Blätter ab und schützt so vor Pilzinfektionen. Wo eine ständige Brise fehlt, sind gerade Rosen besonders anfällig gegen Sternrußtau und andere Krankheiten. Holzzäune haben eine ähnliche Wirkung wie Hecken, wenn sie winddurchlässig sind.



Möchten Sie regelmäßig mit Gartentipps versorgt werden? Dann schicken Sie uns einfach eine e-mail: info@neemoorer-gartenwelt.de. Sie erhalten dann regelmäßig unseren Newsletter.

Von Anfang an die richtige Wahl!

Gartengestaltung • Floristik
Garten-Center • Gartenplanung

Neemoorer Gartenwelt Klock
Gärtnermeister

Telefon 0 49 54 / 26 09
Uko-Benen-Straße 1 • 26802 Neemoor
www.neemoorer-gartenwelt.de





GESUNDE LEBENSMITTEL IN BIO-QUALITÄT DIREKT AUS DER MÜHLE BOHLEN IN WARSINGSFEHN

In den Räumen der Mühle, die seit 1886 in der vierten Generation von der Familie Bohlen bewirtschaftet wird, gibt es neben dem Landhandel auch einen Naturkostladen, der ein reichhaltiges Angebot in Bio-Qualität bereithält.

So finden Sie in dem Naturkostladen verschiedene Sorten von Getreide aus biologischem oder aus traditionellem Anbau, unter anderem Roggen, Weizen und Dinkel im ganzen Korn oder frisch gemahlen sowie verschiedene Typen Weizenmehle, in grob oder fein – ganz nach Wunsch und Erfordernis.

Zudem wird neben Sonnenblumen- und Kürbiskernen auch eine Auswahl an Leinsamen und Sesam sowie Vollkornnudeln. Für ein kräftiges Frühstück bietet Ihnen die Mühle Bohlen Müslimischungen in großer Auswahl und frisches Bio-Brot sowie frische Eier an. Außerdem werden

Brotbackmischungen aus den eigenen Mehlen der Mühle geführt und zum Kauf angeboten.

Ausgesuchte Säfte und Weine, diverse Brotaufstriche, Gewürze, Naturkosmetik und Düfte, aber auch Teesorten in großer Auswahl runden das vielfältige Angebot ab. Zusätzlich bietet die Mühle Bohlen gesundes aus der Natur auch für die Kleintierhaltung und für Ihren Garten. Für Ihre lieben Vierbeiner aber auch für Vögel und Geflügel wird ein reiches Angebot an Futtermischungen, Aufzugsfutter, allgemeine Tiernahrung als Trocken- und Nassfutter, Tierpflege- und Hygieneprodukte bereitgehalten. Da bei der Mühle auch Hund und Katz zu Hause sind, kennt sich das Team vor Ort aus und berät Sie z.B. auch gerne zur richtigen Auswahl des Futters.

Weitere Informationen erhalten Sie unter www.muehle-bohlen.de.

Und hier noch eine unserer vielen Backmischungen



Zutaten

500g Roggenschrot
500g Weizenschrot
300g Weizenmehl Type 1050
100g Sonnenblumenkerne
100g Leinsamenkörner

Zwei Würfel Hefe, ein Liter Buttermilch, ein Eßl. Salz und einen halben Becher Sirup. Alle Zutaten in einer großen Schüssel gut mischen. Gemisch in 3 Sturzgläser von je 1,5 l Volumen oder in 4 Gläser von je 1 l Volumen, die gut eingefettet sein müssen, verteilen. Den Deckel auflegen. Das Backblech auf die unterste Schiene mit einem Becher Wasser. Bei 150 Grad 3 Stunden backen lassen, danach noch 12 Stunden im Ofen stehen lassen...

ENDLICH: GRUNDSTÜCKE FÜR ÄRZTEHÄUSER IN WARSINGSFEHN



Die Versorgung mit Ärzten im Landkreis Leer im Allgemeinen und in Moormerland im Besonderen ist ein Thema, das die CDU seit Jahren umtreibt. 2016 habe die Gemeinde eine bereits gegebene Zusage für ein Grundstück, das mit einem Ärztehaus hätte bebaut werden können, überraschend zurückgenommen. „Nun kommt aber wieder Bewegung in die Sache“, sagt Gruppenvorsitzender Dieter Baumann der „Na so was-Redaktion“.

Er begrüße es ausdrücklich, dass nun an zwei Stellen gleichzeitig Ärztehäuser geplant würden. Zum einen werde direkt im Zentrum ein Geschäftsgebäude mit Arzt-

praxen geplant. Überdies gebe es Pläne für ein Ärztehaus an der Königsstraße. Zusätzlich Medizinern, vor allem Fachärzten, müsse die Möglichkeit gegeben werden, sich im Zentrum Moormerlands ansiedeln zu können. Dafür brauche es ein Ärztehaus oder eine Art medizinisches Zentrum. In dem Zusammenhang ärgert sich der CDU-Gruppenvorsitzender Dieter Baumann über die restriktive Haltung der Kassenärztlichen Vereinigung (KV) im Zusammenhang mit den Niederlassungsgenehmigungen für Ärzte. Er forderte die KV wiederholt auf, „ihre Verhinderungspolitik aufzugeben und auch Fachärzte in Moormerland zuzulassen“.

GRUNDSCHULEN OLDERSUM UND VEENHUSEN WERDEN GANZTAGSSCHULEN

Gemeinde Moormerland investiert bis 2021 ca. 4,9 Millionen Euro

Als verlässliche Grundschule hat Oldersum sich in der Vergangenheit einen guten Ruf erworben. „Das ist dem engagierten Lehrerkollegium, dem Personal aber auch der aktiven Elternschaft zu verdanken“, sagt Dieter Baumann, Vorsitzender der CDU-Gruppe im Gemeinderat Moormerland. Deshalb freut es die CDU-Gruppe besonders, dass jetzt auch der Standort Oldersum Ganztagschule werden soll. Dafür nimmt die Gemeinde Moormerland in den kommenden zwei Jahren etwa 1,4 Millionen Euro in die Hand. Der Ganztagsbetrieb soll –

wenn es planmäßig läuft – im Frühjahr 2021 aufgenommen werden. Schon länger geplant ist der Erweiterungsbau für die Ganztagschule Veenhusen, wo ca. 3,5 Millionen Euro eingeplant sind. Im Frühjahr 2020 soll begonnen werden. Die Fertigstellung ist für den Herbst 2021 vorgesehen. „Gut angelegtes Geld“, befindet die CDU. Unter anderem müssen die Grundschulen mit einer Mensa und zusätzlichen Betreuungsräumen ausgestattet werden.

EHEMALIGE EWE-SPITZE ZUR VERANTWORTUNG ZIEHEN

Dieter Baumann (CDU) fordert Konsequenzen für Brinker und Boekhoff

An seiner Kritik an der früheren EWE-Spitze hält der CDU-Fraktionsvorsitzende im Leeraner Kreistag weiter fest. Wenn die EWE ihr wirtschaftliches Engagement in der Türkei als „wenig erfreulich“ bezeichne, sei das eine nette Umschreibung für ein finanzielles Desaster, das dem Energieversorger seit 2007 wenigstens 290 Millionen Euro gekostet habe. Für die kommunalen Eigentümer des Konzerns seien das keine „Peanuts“, so Dieter Baumann. Die EWE hat sich in diesem Jahr aus der Türkei zurückgezogen. Wer fast 300 Millionen Euro versenkt habe, Geld, das eigentlich den Kommunen im Raum

Weser-Ems zustehe, müsse zur Verantwortung gezogen werden. Damit sei aber nicht die gegenwärtige Führung der EWE gemeint. Die Verantwortlichen seien vielmehr der damalige EWE-Chef Dr. Brinker und auch der seinerzeitige Aufsichtsrat unter Führung des Aufsichtsratsvorsitzenden Günther Boekhoff. Der aktuelle EWE-Vorstand und Aufsichtsrat sollten prüfen, ob Regressforderungen möglich seien.

Dieter Baumann: „Das Türkei-Abenteuer sollte eine Lehre sein. Ein regionaler Versorger sollte bei seinen Wurzeln bleiben und sich nicht als global Player versuchen.“



DIE PRIVATE BERUFSUNFÄHIGKEITSVERSICHERUNG

Für viele junge Menschen stellt sich im Bereich der Aufnahme ihrer beruflichen Tätigkeit die Frage, welche privaten Versicherungen für sie angezeigt und notwendig sind. Ich möchte in diesem Zusammenhang auf private Berufsunfähigkeitsversicherungen verweisen.

Eine Vielzahl von Berufstätigen wird im Laufe ihres Arbeitslebens berufsunfähig, d. h. sie können Ihre konkret ausgeübte berufliche Tätigkeit nicht mehr oder nicht mehr voll ausüben. Dieser Umstand führt nicht automatisch dazu, dass die gesetzlichen Regelungen zur Erwerbsminderungsrente eingreifen.

Bei der Prüfung der gesetzlichen Erwerbsminderungsrente wird der gesamte Bereich der möglichen auf dem Arbeitsmarkt vorhandenen Berufe mit einbezogen. Der bisherige Beruf des Betroffenen spielt dabei (es gibt Ausnahmen) keine Rolle, die gesetzliche Rentenversicherung kann jede denkbare Tätigkeit aufführen, um zu prüfen, ob jemand noch mehr als 3 oder 6 Stunden pro Tag arbeiten kann. Damit sind die Hürden für den Erhalt einer gesetzlichen Erwerbsminderungsrente relativ hoch.

Daneben ist die Höhe aus der gesetzlichen Erwerbsminderungsrente in vielen Fällen nicht ausreichend, um den aktuellen Lebensstandard aufrecht zu erhalten. Bei einer privaten Berufsunfähigkeitsversicherung hingegen kann man den konkret aus-

geübten Beruf schützen lassen und Versicherungsleistungen erhalten, soweit dieser Beruf nicht mehr ausgeübt werden kann. Darüber hinaus kann der Versicherungsschutz auf das bisherige Einkommen ausgerichtet werden, so dass sich im Falle der Berufsunfähigkeit keine oder keine erheblichen finanziellen Nachteile ergeben.

Insoweit stellt eine Berufsunfähigkeitsversicherung eine Möglichkeit dar, eine finanzielle Absicherung des Status quo zu erreichen. Der Unterzeichner ist Fachanwalt für Sozialrecht und kann aus seiner langjährigen beruflichen Erfahrung nur dazu anraten, den Abschluss einer Berufsunfähigkeitsversicherung in

Erwägung zu ziehen. Viele von einer Berufsunfähigkeit betroffene Menschen werden nicht als erwerbsgemindert nach der Definition der gesetzlichen Rentenversicherung eingeordnet und müssen daher ihren Lebensstandard erheblich einschränken und/oder teilweise aufstockende Sozialleistungen beantragen. Gleichfalls reicht bei einer Vielzahl von Betroffenen auch die Höhe der Leistungen aus der gesetzlichen Erwerbsminderungsrente nicht aus, um den Lebensstandard zu erhalten.

Niklas Sander
Rechtsanwalt und Fachanwalt für Sozialrecht



VON DER AHE · SANDER
RECHTSANWÄLTE FACHANWÄLTE NOTAR

<p>Rechtsanwälte, Fachanwälte und Notar</p> <p>Stefan von der Ahe Niklas Sander</p>	<p>Koloniestraße 84 26802 Moormerland Fon: (0 49 54) 95 70-0 Fax: (0 49 54) 95 70-60 www.vdas-anwaelte.de info@vdas-anwaelte.de</p>
---	--

FLEISCHERFACHGESCHÄFT • EIGENE SCHLACHTUNG

Westerwieke 134

Moormerland-

Jheringsfehn

Tel. 04954/4178

www.fleischerei-d-eckhoff.de



Diedrich

Eckhoff

Haxe mit Sauerkraut und Kartoffeln

ZUTATEN (für 4 Personen)

2 Schweinshaxen, 6 Knoblauchzehen, 2 Möhren, 2 Stangen Porree, 6 Stangen Staudensellerie, 3 Zwiebeln, 3 1/2 EL Butterschmalz, 1125 ml Rinderbrühe, 4 EL Pflanzenöl, Salz, gemahlener Kümmel, Pfeffer, 500 ml Hefeweizen, 1 kg Weinsauerkraut (z. B. Mildessa), 100 ml Weißwein, 2 Lorbeerblätter, 1 TL Wacholderbeeren, 1 kg Kartoffeln, 1 EL Speisestärke



Das komplette Rezept gibt es im Laden.

ÜBERDACHUNGEN ZU SUPERPREISEN ! SONDERMASSE KEIN PROBLEM

Überdachung zu Hammerpreisen

Gerne auch vorab mit Aufmaß!

Terrassenüberdachungen Serie „Juist/Borkum“

- Alle Hölzer druckimprägniert
- Dacheindeckung mit PVC-Trapezplatten
- Inklusive aller Beschläge



z.B. Größe 4,00 x 3,00 m **NUN 399,00**

Terrassen-Überdachung Serie SYLT/RÜGEN

- Alle Hölzer KVH Fichte
- Dacheindeckung mit Stegdreifachplatten
- Inklusive aller Dübel, Schrauben und Winkel

Jedes Maß lieferbar

z. B. 4,00 x 3,00 m **nur 699,-**



ALU-ÜBERDACHUNGEN

- in vielen Größen lieferbar
- alle Konstruktionsteile aus Pulververbeschichteten Aluminiumprofilen in weiß oder anthrazit
- Dacheindeckung mit Stegplatten oder mit Glas
- Rinnensatz komplett mit Abfluss

4,00 x 3,00 mit Stegplatten **1469,00**

5,00 x 3,00 mit Stegplatten **1799,00**



6,00 x 4,00 mit Stegplatten **2399,00**

Besuchen Sie unseren Shop im Internet: www.prikker-holzmarkt.de

holzSpezi



Holzzentrum24 Prikker



Ihr Holzhandel in Ostfriesland

26802 Moormerland-Jheringsfehn • Westerwieke 36-44
Tel. 04954/94850 • Fax 948517 • e-mail: info@prikker-fachmaerkte.de

Öffnungszeiten: Mo.-Fr. 8.00-18.00 Uhr • Samstag 9.00-14.00 Uhr

Weitere Super-Angebotspreise finden Sie im Internet unter: www.prikker-fachmaerkte.de

Diverse Hölzer für den kreativen Heimwerker am Lager!

für Carportbau, Überdachungen, Zaunbau und vieles mehr

Leimbinder

in Dimensionen von 60/120 - 120/120 mm

Konstruktionsvollholz (KVH)
in Dimensionen von 60/100 - 120/120 mm

Druckimprägnierte Hölzer
in Dimensionen von 35/55 - 115/115 mm

Längen von 1,80 - 6,00 m (je nach Dimensionen)





WENN DIE HILFE IM ALLTAG VIER PFOTEN HAT

Assistenzhunde sind für viele Menschen wichtig

„Wir müssen draußen bleiben“, steht an vielen Geschäften. Gemeint sind Hunde. Aber nicht alle. Denn so genannte Assistenzhunde dürfen auch mit in Geschäfte und an Orte genommen werden, die eigentlich für die Vierbeiner verboten sind.

Denn sie sind zwar Hunde, vor allem aber sind sie Helfer ihrer Herrchen oder Frauchen, unterstützen sie im täglichen Leben. Ihre Aufgaben bekannter zu machen und für mehr Akzeptanz zu werben, hat sich Daniela Busker aus Warsingsfehn zur Aufgabe gemacht.

Denn sie hat es selbst schon erlebt, dass sie mit ihrem Assistenzhund Duke in einem Discounter in Warsingsfehn „sehr unfreundlich“ aufgefordert wurde, wieder rauszugehen. Ähnliches sei einem MS-Erkrankten in einem Supermarkt passiert. „Sowas geht nicht“, ist Daniela Busker sauer. Sie ist selbst wegen einer Epilepsie-Erkrankung und Posttraumatischen Belastungsstörungen (PTBS) auf die Hilfe ihres Labradors Duke angewiesen. Die Hunde sind nicht zum Spaß dabei, sondern helfen Menschen mit Schwerbehinderungen oder chronischen Einschränkungen bei ganz alltäglichen Aufgaben, ermöglichen deren Teilhabe am gesellschaftlichen Leben. Und „Teilhabe ist ein

Menschenrecht“, sagt Daniela Busker, die sich für die gemeinnützige Organisation ‚Pfotenpiloten‘ für mehr Aufklärung und Akzeptanz einsetzt. Denn „zu wenige Menschen wissen über diese Hunde Bescheid“.

Begründet wird das Zutrittsverbot für Hunde in Restaurants, Supermärkten und anderen Geschäften häufig mit der Sorge um die Hygiene. Doch die ist kein Problem: Assistenzhunde sind entsprechend ausgebildet, dürfen deshalb überall hin, wo auch Menschen in Straßenkleidung willkommen sind, also auch in Geschäften, in denen Lebensmittel offen ausliegen oder im medizinischen Bereich. Dass von diesen Hunden keinerlei Gefahr ausgeht, wird von Ministerien und Hygiene-Instituten immer wieder bestätigt.

Dass es Blindenführhunde gibt, wissen viele. „Aber es gibt noch viel mehr Beeinträchtigungen, für die man einen Assistenzhund brauchen kann“. Für Narkolepsie, Autismus, Diabetis, Epilepsie und zahlreiche andere Erkrankungen und Einschränkungen gibt es speziell geschulte Assistenzhunde. Damit sie ihren Dienst bestmöglich erfüllen können, muss ihnen natürlich auch überall hin Zutritt gewährt werden. Letztlich ist das sogar im UN-Völker-

recht geregelt, das besagt, dass Menschen mit Beeinträchtigungen und ihre Hilfsmittel nicht vom öffentlichen Leben ausgeschlossen werden dürfen. Diese Vorgaben finden sich in vielen Gesetzen auf Bundes-, Landes- und kommunaler Ebene wieder – nur wissen nicht Alle davon.

Daniela Busker spricht Geschäftsführer von Unternehmen an, ob an den Eingangstüren Aufkleber „Assistenzhunde willkommen“ angebracht werden dürfen. Wichtiger ist aber das persönliche Gespräch über die Bedeutung und den Sinn von Assistenzhunden. „Die meisten haben das gleich unterstützt“, so die Warsingsfehntjerin. So auch drei Bäckereien in Warsingsfehn, ein Elektrofachgeschäft in Jheringsfehn und eine Krankenkasse in Leer. Hier kleben die Aufkleber bereits an den Türen. Und der Discounter, der sie kürzlich mit ihrem Hund fast vor die Tür gesetzt hatte, hat sich bei ihr „tausendmal entschuldigt“ und erklärt, dass die Mitarbeiter entsprechend geschult werden.

Und woran erkennt man Assistenzhunde? Sie tragen zumeist ein Führgeschirr mit entsprechender Aufschrift oder ein Halstuch.



DIE KLEINE KNEIPE VON NEBENAN, ES GIBT SIE NOCH!

Die kleine Kneipe ist in diesem Fall der Landgasthof in Hatshausen. Seit dem 15. Juni dieses Jahres ist das Lokal wieder geöffnet. Übernommen hat den Landgasthof, der lange Zeit leer stand, das Ehepaar Silvia und Günter Döppelmann.

Das Ehepaar Döppelmann hat 11 Jahre in South Carolina (USA) gelebt. Die dort herrschenden Essengewohnheiten sollen jetzt auch hier den Gästen zugutekommen. So haben die Döppelmanns einen großen Smoker aus South Carolina mitgebracht, der je-

den Donnerstag zum Einsatz kommt. Darüber hinaus gehört aber natürlich auch Grünkohl oder Snirtjebraten zum Programm des Gasthofes. Jeden Sonntag gibt es den berühmten „11 Ürtje“ mit Spezialitäten aus der Heimat sowie eine besondere Spezialität von Silvia.

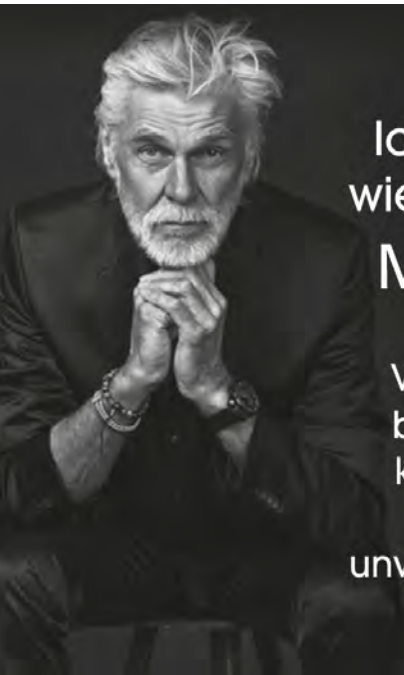
Die Firma Krombacher liefert das Bier, natürlich vom Faß und alle Fleischwaren kommen von der 5-Sterne Fleischerei Eckhoff aus Jheringsfehn.

Tischreservierungen z.B. für ihre persönliche Feier, für Weihnachtsfeiern oder Silvester sind ab sofort möglich
Tel.: 0151-72018708.

Öffnungszeiten

MI - SA: 17:00 - 22:00 Uhr/open End
SO: 11:00 - 13:00 Uhr
und 17:00 - 22:00 Uhr

Silvia und Günter Döppelmann freuen sich auf Ihren Besuch.



Ich gehe
wie ich will.
Mit Stil!

Vorsorge-
beratung
kostenlos
und
unverbindlich!

Moormerländer Bestattungshaus
Eilers

Bestattungshaus:
Koloniestraße 22
26802 Moormerland

Büro:
Hemme-Janssen-Straße 35
26802 Moormerland
Tel. 0 49 54 / 46 21

www.bestattungshaus-eilers.de



Büro



Bestattungshaus



WIE DU MEHR ERFOLG IM BUSINESS BEKOMMST

Ich liebe meine Kunden und meine Arbeit. Ich zeige selbstständigen Coaches, Beratern, Therapeuten, HP, Dienstleistern wie sich erfolgreich am Markt aufstellen, so dass sie gesehen werden, gefunden werden und Anfragen bekommen, die sie in puren Umsatz verwandeln.

Positionierung, Verkauf, Kundengewinnung, Preisgestaltung, Marketing, Mindset und ohne aufwändiges technisches Know-how ja, all das ist Thema des Coachings. Du wirst Kunden anziehen, die Deine Angebote kaufen. Du wirst Deinen Umsatz verdoppeln.

Du kannst so viel mehr erreichen. Ich weiß, wie Du dahin kommst. Und ich weiß, dass Du es kannst. Es ist nur die Frage, ob Du willst.

Ich war viele Jahre feige. Ja. Richtig feige. Ich hatte die Strategie „Wasch mich, aber mach mich nicht nass.“ Ich wollte den großen Erfolg, war aber nicht bereit mich darauf wirklich einzulassen. Mich festzulegen

und ein klares Commitment abzugeben. Ich habe stundenlang, tagelang an meinen Präsentationen, meiner Internetseite, meinen Angeboten gearbeitet. Immer wieder bin ich hin und her gesprungen. Immer wieder hatte ich neue Ideen für Zielkunden. Gefühlt jeden Monat habe ich mich neu erfunden.

Und ich wollte es alleine schaffen. Ich dachte dass ich doch schon so viel weiß. Dass ich so viele Bücher gelesen, Kurse besucht und Gedanken gemacht hatte. Außerdem wollte ich mir das Geld sparen. Das muss doch alleine gehen. Ich schaffe alles alleine. Es war so anstrengend. Ich bin nicht zur Ruhe gekommen und hatte das Gefühl in einer Abwärtsspirale zu sein. Egal, wie sehr ich mich anstrenge, es wurde nicht besser - es wurde schlimmer. Ich fand die Lösung nicht. Andere zogen an mir vorbei.

Erst als ich mir einen Coach nahm, in mich investierte, änderte sich mein Leben. Er öffnete mir die Augen. Ich

fokussierte mich auf ein Ergebnis für meine Kunden. Und ab dem Tag war es so einfach.

Es war alles so klar. Welche Strategie ich brauche, um Kunden zu gewinnen, was ich sage, wie ich mich verhalte. Ich wurde zu einem Kundenmagneten. Ich arbeitete immer weniger und verdiente leicht mehr. Ich machte jeden Tag nur noch das, was mir Freude bereitet und konnte meinen Kunden richtig gut weiterhelfen.

Aber vor allem wurde ich glücklich. Die Anstrengung der letzten Jahre fiel von mir ab. Wie hart musste ich sonst für den Erfolg arbeiten. Ich bin heute so dankbar. Dankbar, dass ich es gefunden habe und weitergeben kann. Das ich meinen Kundinnen in ihre Größe helfen kann. Ihnen zeigen kann, wie sie verdienen, was sie wert sind und so viel mehr Freizeit haben.

Komm in meine kostenlose Facebook-Coaching Gruppe – Mach, was Du willst und werde reich!

GWENDOLYN  STOYE

Erfolgreich. Glücklich. Leben.



„Es fängt immer bei Dir an!“

GWENDOLYN STOYE

SELFMARKETING - COACH

Dipl. Volkswirtin

Heisfelder Str. 199 · 26789 Leer

T 0491 79 69 83 85

M info@gwendolyn-stoye.de

W www.gwendolyn-stoye.de

Wir könnten viel, wenn wir zusammenstünden

F.v.Schiller

Gas oder Strom

Anbieter-
Ärger???

Wir helfen gerne!!!
Kostenfrei!

Jetzt
informieren



Hauptstr. 171

26802 Veenhusen

Fon: 04954/ 89 04 146

Fax: 04954/ 924 932

info@energie-vereint.de

ERFOLGREICHE FIRMEN
WERBEN BEI UNS.
SIE WISSEN WARUM!

SIE MÖCHTEN AUCH BEI UNS
WERBEN? DANN RUFEN SIE
UNS AN:
04954/6029



MGV AUFWÄRTS' WARSINGSFEHN FEIERT SEIN 100-JÄHRIGES

Am Sonntag, den 20. Oktober, könnte es im Forum der Integrierten Gesamtschule (IGS) Moormerland eng werden: Ab 15 Uhr feiert hier der Männergesangsverein (MGV) „Aufwärts“ Warsingsfehn sein 100-jähriges Bestehen. Ein Grund zum Feiern – und natürlich ein Grund zum Singen, nicht nur für die Warsingsfehnjer, die seit 2017 mit dem MGV „Liederkrantz“ Neermoor eine Chorgemeinschaft eingegangen sind.

Man schrieb das Jahr 1919. Der Erste Weltkrieg, von dem damals niemand wusste, dass es der erste war und zwei Jahrzehnte später ein noch viel schrecklicherer zweiter folgen würde, war gerade erst ein paar Monate zu Ende. In Versailles hatten die Siegermächte Deutschland die Alleinkriegsschuld aufgebürdet und mit hohen Reparationszahlungen auf Jahrzehnte hin belastet. Viele Deutsche litten unter der Not der Nachkriegszeit – trotzdem trafen sich in Warsingsfehn-Polder sangesfreudige Männer zu einer ersten Besprechung über die Gründung eines Männergesangsvereins. Ein paar Monate später und mit einigen stimmungsgewaltigen Herren mehr wurde der Chor dann ins Leben gerufen. Er gab sich, der Mühsal des Alltags und den Entbehrungen fast zum Trotz, den zukunftsweisenden Namen „Aufwärts“.

In den folgenden Jahren gelangte der Verein „zu hoher Blüte“, hieß es im Jahrbuch zum 50-jährigen Bestehen 1969. Gründungschorleiter war Lehrer Mahrenholz aus Warsingsfehn-Polder. Gesungen wurde zunächst in der Gastwirtschaft und als diese zu klein war für die immer mehr werdenden Sangesbrüder, wählte man die Gastwirtschaft Wilke de Buhr. Hier gab es

nicht nur mehr Platz, sondern auch ein Klavier. 1922 wurde Johann Saathoff zunächst Chorleiter, 1929 dann auch Vereinsleiter – und führte den Chor insgesamt vier Jahrzehnte lang bis ins Jahr 1962. Während des Zweiten Weltkrieges war den Menschen nicht so nach freudigem Singen zumute, zumal zahlreiche Sangesbrüder auch selbst in den Krieg mussten. Erst 1948 nahm der Verein seine Aufgabe, das deutsche Liedgut zu pflegen, wieder auf. Über Jahrzehnte hinweg wuchs der Chor, beteiligte sich an zahllosen Sängerfesten, hatte viele Auftritte, pflegte aber auch im Verein ein geselliges Miteinander.

„Mein Wunsch ist, dass der Verein seinem Namen weiterhin alle Ehre macht und für die nächsten 50 Jahre wachsen, blühen und gedeihen möge“, schrieb Ehrenmitglied und Ehrevorsitzender Wilhelm Höcker 1969 in der Jubiläumsschrift. Dieser Wunsch wurde erfüllt, auch wenn die Zahl der aktiven Sänger in den vergangenen Jahren deutlich zurückgegangen ist. Das zu ändern, wäre ein großer Wunsch des ganzen Chores für die Zukunft. Wer also Interesse hat, mitzusingen, kann sich bei Johann-Anton Fuhs (Friesenstraße 69, 25802 Moormerland, Tel.: 04954/7516) melden.

Beim Jubiläumskonzert am 20. Oktober ab 15 Uhr in der IGS nehmen neben der Chorgemeinschaft Warsingsfehn/Neermoor auch der Entertainment Chor „Legato Musica“ aus Leer, der MGV „Eintracht“ Großefehn und der Gemischte Chor „Harmonie“, Moormerland teil. Der Eintritt ist frei – über eine Spende würde sich der Verein freuen – und über neue künftige Mitglieder natürlich ganz besonders.



WAS HAT LIEBE MIT EINEM KAMINFEUER GEMEINSAM?

Wenn Paare sich trennen, und man fragt nach, woran hat es gelegen, hört man oft, „Die Liebe ist weg“, „Ich liebe ihn nicht mehr“ oder „Ich liebe sie nicht mehr“. Ich höre auch oft den Satz, „Ich habe mich neu verliebt, was soll ich denn tun, es ist einfach passiert“.

Ist Liebe ein Gefühl, das kommt und geht, dem wir ausgeliefert sind? Ich persönlich bin der Meinung, dass Liebe ganz viel mit Entscheidung und Investition zu tun hat. Ich möchte die Liebe mal mit einem Kaminfeuer vergleichen. Wir legen Holz auf, zünden es an, sorgen für ausreichend Sauerstoffzufuhr und schüren so das Feuer. Wir sitzen davor, wärmen uns daran und genießen die Atmosphäre. Legen wir regelmäßig Holz nach, halten wir das Feuer am Brennen. Was passiert, wenn wir kein Holz mehr nachlegen? Das Feuer brennt ganz langsam runter, bis es nur noch glüht. Legen wir auf die Glut neues Holz auf, wird sich das Feuer in der Regel wieder neu entfachen und wir haben wieder unser schönes wärmendes Feuer.

Ist die Glut bereits erkaltet, reicht es nicht mehr nur Holz aufzulegen, dann muss das Feuer neu angezündet werden. Was hat das Feuer nun mit Liebe zu tun? Liebe braucht Nahrung. Bin ich frisch verliebt, investiere ich in der Regel viel Zeit für die neue Beziehung. Gemeinsame Spaziergänge, Kino- oder Theaterbesuche, Essen gehen,

Radtouren, tiefe Gespräche oder einfach gemeinsam die Seele baumeln lassen und sie können die Liste individuell erweitern. Dazu kommt, dass es mir ein Anliegen ist den Partner zu beeindrucken, ihm Gutes zu tun, ihn zu beschenken. Und wer so richtig verliebt ist, dem fällt es nicht schwer, für den Anderen zu verzichten, damit es ihm gut geht. Mit all diesen Dingen bekommt die Liebe Nahrung.

Wenn wir mal ehrlich sind, wie sieht es nun in vielen Beziehungen nach einigen Jahren aus? Der Alltag, Arbeit, Kinder, Haus und Hof, Hobbys die der Partner nicht teilt, pflegebedürftige Eltern usw. fordern Zeit und Energie und das Feuer der Liebe kann unbemerkt zur Glut runter brennen. Wie schnell kommt dann das Gefühl, die Liebe ist weg. Wundert uns das wirklich, wenn wir kaum Zeit für einander haben oder investieren? Wenn es sie betrifft, seien sie ehrlich zu sich und machen mal eine Bestandsaufnahme. Wie viel Zeit und Energie investieren sie für ihre Beziehung, den Partner? Was tun sie, täglich, wöchentlich, monatlich, um die Liebe am brennen zu halten?

Wenn Paare zu mir in die Beratung kommen, deren Feuer völlig runter gebrannt ist, frag ich oft, „Wann hatten sie ihr letztes Rendezvous, (Verabredung, Date)?“. Meistens liegt es dann schon etwas länger zurück. Ich möchte allen Paaren Mut machen,

sich Zeit für einander zu nehmen, auch wenn der Alltag noch so stressig ist, Kinder ihre Zeit und Kraft fordern oder die Arbeit herausfordernd ist. Gerade dann ist es so wichtig, die Ehe oder Partnerschaft nicht zu vernachlässigen und gute Zeiten miteinander zu verbringen. Bei der Teetied oder einem Pott Kaffee kann man wunderbar fragen, „Wie war dein Tag?“ oder „Was beschäftigt dich im Moment“. Und einen Abend in der Woche für den Partner freihalten und gemeinsam gestalten, auch wenn die Woche noch so voll ist?

Ich bin sicher Ihnen wird etwas einfallen.

Denken sie an das Kaminfeuer. Sie entscheiden ob, wann und wie viel Holz sie nachlegen.



Monika Ryl

Psychologische Beraterin
Birkhahnweg 16, 26802 Moormerland
Tel.: 04954 9375308
kontakt@paarberatung-lebensberatung.de
www.paarberatung-lebensberatung.de



BERATUNG UND SERVICE STEHEN IM MITTELPUNKT

TECHnic Spielmann feiert 20-jähriges Bestehen

„Wir nehmen uns Zeit für unsere Kunden und arbeiten gemeinsam ein vernünftiges und passendes Angebot aus.“ In dieser Aussage von Hendrik Spielmann spiegelt sich die Geschäftsphilosophie seines Unternehmens TECHnic Spielmann wider: Beratung und Service stehen im Mittelpunkt. Vor über zwei Jahrzehnten gründete Spielmann sein Hauptgeschäft im Ammerland, seit zehn Jahren ist er in Warsingsfehn ansässig und zwar an der Hauptstraße 46.

Zusammen mit Kundenfachberater Lucian Matyl sowie Jens Fittje, der als Techniker und Verkaufsberater tätig ist, kümmert sich Hendrik Spielmann „um alles, was mit Telefon, Mobilfunk, Internet, Fernsehempfang, Handy und PC zu tun hat“. Dabei geht es nicht nur um den Verkauf von Produkten und den Abschluss von Dienstleistungsverträgen – die Beratung steht an erster Stelle. Und zwar nicht nur im Geschäft. Wenn die passende Technik gefunden ist, dann kümmern sich die Fachleute von TECHnic Spielmann auch darum, die Geräte beim Kunden zuhause „zum Laufen“ zu bringen. „Wir fahren raus zu den Kunden und bringen die häusliche Infrastruktur

auf den neuesten Stand, schließen alles ein, und nehmen es in Betrieb, egal, ob WLAN, Kabel oder Satellit“, so der gelernte Informationselektroniker. „Wir sind immer für unsere Kunden da.“

Schon von Anfang an ist TECHnic Spielmann für den EWE-Konzern im Bereich der Vermarktung und der Vertragsvermittlung als Vertriebspartner für Moormerland und Umgebung tätig. Die Kunden können sich darauf verlassen, dass sie „aus dem ganzen Portfolio der EWE das Optimale“ erhalten, bestätigt Lucian Matyl. Und zwar nicht nur im Bereich von Kommunikation und Elektronik: Auch bei Strom und Gas ist TECHnic Spielmann der richtige Ansprechpartner für die Kunden. Und zwar schnell und unbürokratisch: „Bei uns muss man keine Hotline anrufen und minuten- oder stundenlang darauf warten, dass einem geholfen wird.“

Das gilt auch für den Fall der Fälle, wenn nämlich ein Gerät kaputtgeht. Für diesen Fall hat TECHnic Spielmann eine eigene IT-Reparaturwerkstatt. „Wir setzen eigentlich alles instand.“ Aber auch hier steht die Beratung im

Mittelpunkt. Das gilt schon beim Verkauf. So bietet das Unternehmen seinen Kunden eine Gerätegarantie, mit der sich hohe Kosten für Reparatur oder Neuanschaffung eines Gerätes bei Sturz-, Feuchtigkeits- und Elektrikschäden vermeiden lassen.

Im Jubiläumsmonat zum 10-jährigen Bestehen des Unternehmens in Moormerland gibt es bei TECHnic Spielmann auch Jubiläumsangebote: Bei Abschluss entsprechender Neuverträge gibt es für die Kunden in der Woche vom 12. bis 18. Oktober 100 Euro in bar, vom 19. bis 25. Oktober das Fritz Fon C 5 kostenlos, vom 26. bis 01. November den Mobilfunktarif EWE Einfach Mobil Red S für sechs Monate ohne Grundpreis und vom 02. November bis 09. November die Fritz Box 7590 gratis dazu.

Weitere Informationen gibt es unter der Internetadresse www.technic-spielmann.de, telefonisch unter 04954/305400 oder natürlich auch im persönlichen Gespräch im Geschäft an der Hauptstraße 46, das montags bis freitags in der Zeit von 10 bis 17 Uhr und sonnabends von 9 bis 14 Uhr geöffnet hat.

WIR FEIERN...
...SIE PROFITIEREN

1 MONAT LANG JEDE WOCHE EIN TOP-ANGEBOT!

- | | |
|----------------------|---|
| 12.10 bis 18.10.2019 | 100,-€ Barauszahlung ! *1) |
| 19.10 bis 25.10.19 | Fritz Fon C 5 statt 79,95€ für 0,€ *2) |
| 26.10 bis 01.11.19 | EWE Einfach Mobil Red S: 6 Monate ohne Grundpreis *3) |
| 02.11 bis 09.11.19 | Fritz Box 7590 statt 99,95€ für 0 € *4) |

Diese Angebote sind nur bei uns erhältlich



Hendrik
Spielmann

Partner
von **EWE**

Bei uns
löppt's

MOBILFUNK
FESTNETZ
ENERGIE

- BERATUNG ✓
- VERKAUF ✓
- SERVICE ✓



Lucian
Matyl

TECHnic
SPIELMANN
SERVICEWELT

Königsstraße 46
26802 Moormerland

☎ **04954 - 30540-0**

info@technicspielmann.de / www.technicspielmann.de · Öffnungszeiten: Mo. - Fr. 10 - 17 Uhr · Sa. 9 - 14 Uhr

*1) Gilt nur bei Abschluss Neu-Vertrag EWE Einfach Mobil ab Tarif RED S Wir zahlen Ihnen je Vertragsaktivierung 100,-€ in Bar aus.

*2) Gilt nur bei Abschluss EWE Neuvertrag DSL 100 / Giga-Glas 300 Sie erhalten je Vertrag ein AVM Telefon C 5 kostenlos, Sie sparen 79,95€

*3) Gilt nur bei Abschluss EWE Neuvertrag Einfach Mobil Tarif Red S Gutschrift von 6 x 14,99€ für die ersten 6 Monate, Sie sparen 89,94€

*4) Gilt nur bei Abschluss EWE Vertrag DSD 100 / Giga-Glas 300 Gutschrift über 99,95€, Sie sparen 99,95€

Für *1 bis *4 gilt: Vertragslaufzeit 24 Monate, es fallen einmalige und monatliche Kosten an. Diese sind im Ladengeschäft einsehbar. Alle Angebote sind nur bei TECHnic SPIELMANN erhältlich. Es gelten die AGB der EWE Oldenburg. Vertragsabschluss vorbehaltlich positiver Boni-Prüfung.



OSTFRIESISCHER ABEND IN VEENHUSEN

Die ostfriesische Kultur hat einiges zu bieten. Von der Geschichte und der plattdeutschen Sprache über die Musik bis hin zum Essen und Trinken. Doch während es inzwischen in fast jedem Ort ein bayrisches Oktoberfest gibt, sucht man nach einem richtigen Ostfriesenfest bisher vergeblich.

Diese Lücke hat Gerhard Lay von der Naturschlachterei Lay aus Veenhusen erkannt und beschlossen zu ändern. Am Mittwoch, den 30. Oktober veranstaltet die Naturschlachterei Lay daher im Zelt an der Dorfgemeinschaftsanlage in Veenhusen einen „Ostfreeske Abend“. Der Abend soll dazu beitragen, die ostfriesische Kultur zu erhalten und zu fördern, so der Wunsch von Initiator Gerhard Lay. Er hat festgestellt, dass gewisse ostfriesische Speisen und Getränke in Vergessenheit geraten. Daher wird die Schlachterei an diesem Abend ver-

schiedene ostfriesische Spezialitäten servieren. Die Veranstaltung soll generationsübergreifend Jung und Alt ansprechen. Gerhard Lay hegt jedoch die Hoffnung, dass insbesondere die jüngere Generation an diesem Abend die ostfriesische Esskultur etwas näher kennenlernen wird. Denn durch das reichhaltige Buffet besteht die Möglichkeit, sich einmal gründlich durchzuprobieren.

Alt-Ostfriesische Getränke werden das kulinarische Angebot abrunden. Neben dem besonderen Essen wird den Besuchern noch vieles mehr geboten. So findet beispielsweise ein kurzes Theaterstück über ein altes Schiffer-Ehepaar statt, wodurch ein Eindruck über das frühere Leben in Ostfriesland vermittelt wird. Nach den geschichtlichen Eindrücken und dem leckeren Essen werden zudem ostfriesische Hits von damals und heute da-

für sorgen, dass die aufgenommenen Kalorien wieder abgetanzt werden können.

Das Konzept des ostfriesischen Abends hat auch die Gemeinde Moormerland sofort überzeugt, sodass Bürgermeisterin Bettina Stöhr kurzer Hand die Schirmherrschaft übernommen hat.

Karten für den „Ostfreeske Abend“ können ab sofort bei der Naturschlachterei Lay in Veenhusen oder bei der Tourist-Information Moormerland erworben werden. Der Eintrittspreis pro Person beträgt 25,00 € und beinhaltet das Essensbuffet, das Theaterspiel sowie die Musik. Die Teilnehmerzahl ist limitiert, sodass eine schnelle Anmeldung empfohlen wird.

- EU-zertifizierter Fachbetrieb
- Hackfleisch-Zertifizierung
- hauseigenes Schlachthaus
- Wurstmanufaktur
- Schinkenmanufaktur
- Gewürzmanufaktur
- wir führen antibiotikafreies Fleisch
- Würzungen nach historischen Rezepturen
- schlesische Spezialitäten
- Hamswehruumer Landkartoffeln
- Präsentenservice für Privat/Gewerbe und Vereine
- spezielle Rindfleisch- und Lammtage
- In unserem EU-zertifizierten Schlachthaus werden die Tiere mit Würde und Anstand nach neuesten Tierschutzvorschriften geschlachtet.
- schonender Transport der Tiere von den Bauernhöfen zu uns!
- optimale Reifung des Fleisches in unserem Reifekühlhaus

Naturschlachter
Lay

Moormerlandstraße 2
26802 Moormerland
Telefon: 04954 / 4255

Hohe Loga 23
26789 Leer-Loga
Telefon: 0491 / 45 42 275

www.naturschlachtereilay.de

Ostfrees Eten ut Omas Kokbook · Essen wie bei Oma

1. Ostfreeske Avennd

Eten, Theater, Musik & Danz

am **Mittwoch, den 30. Oktober 2019**
im Zelt an der Dorfgemeinschaftsanlage Veenhusen.

Beginn: 19:00 Uhr (Einlass: 18:00 Uhr), Ende: ca. 00.00 Uhr.

- Erleben Sie einen unvergesslichen Abend mit **ostfriesischem Essen**, wie aus Omas Küche. Genießen Sie die große Vielfalt vom Buffet. Die **Naturschlachterei Lay aus Veenhusen kocht ostfriesische Spezialitäten** wie Snirtjebraten, Insett Bohnen, Pökelfleisch, Grünkohl, dörstampf Bohnen, grau Arften mit Speckfett und viele weitere Ostfriesische Gerichte.
- **„Ostfriesentheke“** mit Kruiden, Klaren, Ostfriesenbier Ostfriesen-Cocktails und alkoholfreien Getränken.
- **Riekste un Harm** bringen den Besuchern mit einem kurzen **Theaterstück** die ostfriesische Geschichte näher.
- **„Didi“ und der „stille Gerd“ aus der Krummhörn** legen Ostfriesenhits auf und spielen Musik aus den vergangenen Jahrzehnten bis heute. Nach dem Essen kann das Tanzbein geschwungen werden.
- Kommen Sie gerne in **historischer Kleidung** (ist aber kein Muß)

Schirmherrschaft: Bürgermeisterin Bettina Stöhr

Eintritt pro Person: 25,00 Euro (beinhaltet: Essen, Theater, Musik)
Karten gibt es im Vorverkauf ab dem 23.09.2019 bei der Tourist-Information Moormerland und bei der Naturschlachterei Lay in Veenhusen.

Veranstalter: Naturschlachterei Lay
Moormerlandstraße 2 · 26802 Mml.-Veenhusen
Telefon: 04954 - 42 55



Eala frya Fresena



Der neue Mitsubishi ASX



ASX Intro Edition 2.0 Benziner 110 kW
(150 PS) 5-Gang

nur **20.780** EUR

Mitsubishi ASX Intro Edition:

- ▶ Kraftvolles Design
- ▶ Durchzugsstarker 2.0 I Benzinmotor mit 110 kW (150 PS)
- ▶ Bi-LED-Scheinwerfer
- ▶ Navigationssystem mit Smartphone-Anbindung u.v.m.



* 5 Jahre Herstellergarantie bis 100.000 km, Details unter www.mitsubishi-motors.de/garantie

Messverfahren VO (EG) 715 / 2007, VO (EU) 2017 / 1151 ASX Intro Edition 2.0 Benziner 110 kW (150 PS) 5-Gang Kraftstoffverbrauch (l / 100 km) innerorts 8,5; außerorts 5,7; kombiniert 6,7. CO₂-Emission (g / km)

kombiniert 154. Effizienzklasse D. **ASX** Kraftstoffverbrauch (l / 100 km) kombiniert 7,3 - 6,5. CO₂-Emission (g / km) kombiniert 167 - 149. Effizienzklasse D - C. Die Werte wurden entsprechend neuem WLTP-Testzyklus ermittelt und auf das bisherige Messverfahren NEFZ umgerechnet.

Gebrüder Rückert OHG

Dieselstr. 2-4
26802 Moormerland
Telefon 04954/95000
www.mitsubishi.autowelt-rueckert.de

Kunst- & Bildergalerie Hesel

Auricher Str. 8 · 26835 Hesel · 04950 - 937707

Öffnungszeiten:

Di. bis Fr. von 10:00 bis 12:30 Uhr & 15:00 bis 18:00 Uhr · Sa. von 9:30 bis 13:00 Uhr



Rahmenwerkstatt
Rahmen
in großer Auswahl.
Wir rahmen nach Ihren
Wünschen und Maßen
in kurzer Zeit und
preiswert!

www.bildergalerie-hesel.de

- Ständig wechselnde Ausstellungen!
- Über 1000 Ölgemälde in der Ausstellung!
- Viele Kunstmaler aus ganz Deutschland stellen aus!



Omas Tipps

Deine Schuhe riechen merkwürdig? Verwende Trocknertücher als unglaublich wirkungsvoll desodorierendes Mittel.

Maisstärke (Maizena) hilft beim Entwirren aller möglichen Knoten. Reib Schnürsenkel, Ketten und Schnüre damit ein, um sie leichter zu entwirren.

Möchtest du die lästigen Aufkleber von irgendeinem Produkt abbekommen? Besprühe sie mit einer alkoholhaltigen Flüssigkeit wie etwa Parfüm. Der Alkohol löst den Klebstoff ab und erleichtert das Entfernen des Aufklebers.

Zu scharf gegessen? Trinke Milch. Sie wird das Brennen in deinem Mund neutralisieren.

Wenn dich unkontrollierbarer Hustenreiz quält, dann heb die Hände über den Kopf und das Husten wird aufhören.

Du kannst nicht einschlafen? Klapper eine Minute lang schnell mit den Augenlidern. Müde Augen erleichtern das Einschlafen.

Verwende Zahnpasta, um beschlagene Autocheinwerfer zu putzen. Die Wirkung ist zauberhaft.



JUNGE LANDFRAUEN 2.0 - DER STARTSCHUSS IST GEFALLEN!

Die LandFrauen sind in ganz Deutschland bekannt, auch hier im Landkreis Leer sind die ältesten Vereine schon 70 Jahre alt. Damals haben sich junge Frauen zusammen getan, um sich auszutauschen, sich weiterzubilden, Kulturelles zu unternehmen und vor allem Spaß zu haben. Diese Vereinigungen haben sich längst etabliert und setzen sich auch tatkräftig für die Interessen aller Frauen und ihrer Familien im ländlichen Raum ein.

Mittlerweile ist der Altersdurchschnitt der meisten Ortsvereine allerdings recht hoch. Und so kam in Schleswig Holstein der Stein ins Rollen. Frau-

en zwischen 20 und 40 gründeten die Landdeerns mit riesigem Erfolg! In ganz Deutschland folgten immer mehr Vereine Junger LandFrauen.

Davon war der Kreisverband Leer so angetan, dass er ein erstes Treffen am 20. September für junge Frauen im Alter von 20 bis 40 Jahren organisiert hat. Ein Cocktailabend im Flughafenrestaurant in Nüttermoor sollte es sein. Per Plakate, Flyer und Zeitung wurde ordentlich Werbung gemacht und so folgten 30 froh gelaunte Damen der Einladung! In Gruppen wurde geredet und diskutiert, über Themen, die die Jungen LandFrauen

aufgreifen wollten. Über Aktionen, die sie gerne durchführen möchten. Hoch motiviert waren sich am Ende alle einig: Es geht weiter! Als Termin wurde von den jungen Frauen der 18. Oktober, 20 Uhr wieder im Flughafenrestaurant festgelegt. Alle interessierten Frauen zwischen 20 und 40 sind herzlich dazu eingeladen!

Infos unter www.landfrauen-leer.de oder Facebook

Ich informiere Sie gerne:
**Service-Center
 Thomas Tjebben &
 Thorsten Sonnenberg**

DKV Deutsche Krankenversicherung AG
 Königsstr. 30, 26802 Moormerland
 Tel 04954 942056
 thomas.tjebben@ergo.de

ERGO
 Versichern heißt verstehen.

**Alles drin, was Sie brauchen:
 unsere neue ERGO Kfz-Versicherung.**

Ob Sie preisbewusst sind, den Komfort lieben oder höchste Ansprüche haben: Wir bieten jedem den passenden Schutz – und das zu fairen Konditionen.

Elektroservice Priet

Elektroinstallation - Satelliten - Photovoltaik-Anlagen - Beleuchtungstechnik

Elektroinstallation:
 ob Einfamilien-/Mehrfamilienhäuser, Neubauten oder Altbauersanierung. Wir arbeiten mit modernen Maschinen, schneiden und fräsen nahezu staubfrei - dank guter Absaugung.

Satellitentechnik:
 Verkauf - Beratung - Aufbau

Photovoltaik-Anlagen:
 Beratung - Verkauf - Aufbau - Inbetriebnahme - Fronius-Servicepartner

Beleuchtungstechnik:
 Beratung - Verkauf - Planung - Reparatur - Energiesparkonzepte

Kundendienst:
 Kleinreparaturen - Küchenumbauten - Verteilungserneuerungen

**Meisterfachbetrieb
 Elektrotechnikermeister Mathias Priet**
 Fehntjer Weg 2 • 26802 Moormerland
 Tel. 0 49 54 / 99 47 95



NEUE ZAHNARZTPRAXIS IN NEERMOOR ERÖFFNET

Am 01. Oktober 2019 wurde die neue Zahnarztpraxis von Zahnärztin Charlotte Warneke in der Norderstraße 2 in Neermoor eröffnet.

Nach umfangreichen Umbaumaßnahmen dürfen sich die Patienten auf eine moderne Praxis freuen, die mit der neusten Technik der Zahnmedizin ausgestattet ist. So verfügt die Praxis über ein Digitales Röntgengerät, das eine schonende ganzheitliche Untersuchung gewährleistet und anders als beim herkömmlichen analogen Röntgen die Strahlenbelastung um bis zu 90 Prozent reduziert. Zudem besitzt die Praxis neben drei freundlich und

hell gestalteten Behandlungszimmern einen Empfang für die Anmeldungen, ein kleines Labor, einen Sterilisationsraum sowie Büroräumlichkeiten. Darüber hinaus stehen ausreichende Parkmöglichkeiten hinter der Praxis zur Verfügung.

In der Praxis wird Charlotte Warneke, die mehr als drei Jahre in Göttingen als Zahnärztin praktiziert hat, von drei Mitarbeiterinnen tatkräftig unterstützt. Das Leistungsspektrum der Praxis umfasst unter anderem eine ganzheitliche Zahnheilkunde, präventive Zahnmedizin, Prophylaxe, Parodontologie, Kinderzahnheilkunde,

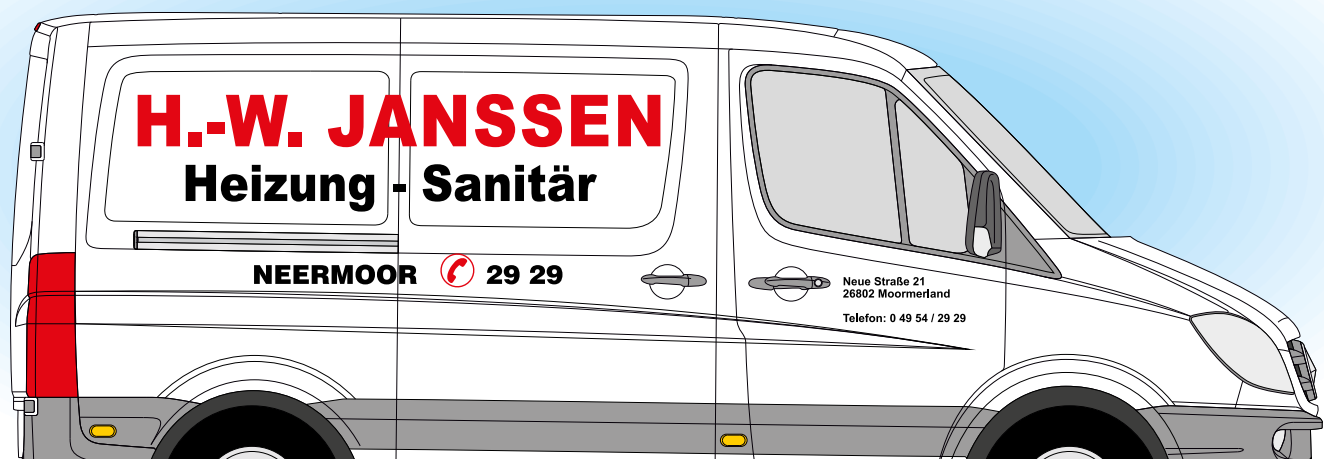
Zahnersatz und Kieferorthopädie mit unsichtbaren Schienen.

Weiterführende Informationen über die Praxis und das Leistungsspektrum erhalten Sie unter www.zahnmedizin-warneke.de. Terminvereinbarungen können gerne telefonisch unter 04954 – 922009 erfolgen.

AUSBILDUNG 2020

Bewerben Sie sich schon jetzt!

Die Praxis sucht einen Auszubildenden zum zahnmedizinischen Fachangestellten (m/w/d) für das Jahr 2020.



IHRE NEUE HEIZUNG MIETEN STATT KAUFEN.

incl. Wartung, Schornsteinfeger und Reparatur und Ersatz bei Ausfall

H.-W. Janssen

Ihr Fachmann für Heizung & Badsanierung

04954 -2929

FREITAG, 1. NOVEMBER 2019

November Rain

ROCKKONZERT
FÜR KREBSKRANKE KINDER

Seit 2015 findet jährlich das Rock-Konzert „November Rain“ statt. In den vergangenen Jahren haben rund 1300 Besucher bis in die frühen Morgenstunden gefeiert, gesungen und getanzt.

Auch 2019 findet die Veranstaltung wieder am ersten Freitag im November in Oltmanns Festsaal, Rinderhagenstr. 29 in Warsingsfehn statt. Die Veranstalter Johannes Grothe und Detlev Free sind stolz, dass mit der fünften Auflage dieses Wohltätigkeitskonzertes ein kleines Jubiläum gefeiert werden kann.

Die Durchführung dieses Konzertsabends läuft ausschließlich privat und ehrenamtlich, denn der komplette Reinerlös ist für einen guten Zweck bestimmt: So soll auch in diesem Jahr der Ertrag dem „Elternverein für krebserkrankte Kinder und ihre Familien in Ostfriesland und Umgebung e.V.“ zugute kommen.

Für diesen guten Zweck konnten Grothe und Free wieder zahlreiche Sponsoren aus der Region und als Schirmherrin die Bürgermeisterin der Gemeinde Moormerland Bettina Stöhr gewinnen.

So kamen bei den vergangenen vier „November Rain“-Konzerten insge-

samt die stolze Summe von 21.000,- Euro für den Elternverein für krebserkrankte Kinder zusammen.

Auch der Hobbyfußballclub „Mißgunster Kicker“ Warsingsfehn, der in diesem Jahr sein 40-jähriges Bestehen feiert, engagiert sich wieder gemeinsam mit vielen anderen Helfern beim Thekendienst und dem Auf- und Abbau des Veranstaltungsraumes. Für fetten Sound sorgen die Profis Mathias Diesel und Bernd Juniel, Ausleuchtung und Lightshow gestaltet Hinni Osram von der Riff-Gatt-Band. Für hervorragende Stimmung sorgen die Rockgruppen „Riff-Gatt-Band“, „Pimpshaker“, „Coverdale“ und „Recover“.

Der Kartenvorverkauf startet Anfang Oktober zum Preis von 8 Euro bei allen Sparkassen des Moormerlandes und dem Touristikzentrum Moormerland. An der Abendkasse kostet die Karte 9 Euro, Einlass ist ab 19 Uhr.

BAND-INFOS

Die **RIFF-GATT-BAND** sind Dr. Theodosius Drocksky (Gitarre, Gesang), Tante Portas (Bass, Mundharmonika, Gesang), Lord Lotzi (Akkordeon, Gesang), Hinni Osram (Licht) und Desaster Master (Sound-Mixing). Die Riff-Gatt-Band spielt ostfriesischen Bost-Rock: Fast

alle Stücke sind in plattdeutscher Sprache und mit akustischen Instrumenten gestaltet. Direkt ins Ohr gehen der mehrstimmige Gesang, die eingängigen Melodien und die eigenwilligen Arrangements.

Die Band **PIMPShAKER** besteht aus: Carmen Fiedler (Gesang), Mathias Diesel (Schlagzeug, Gesang), Bernd Juniel (Gitarre, Gesang) und Peter Tietjen (Bass, Gesang). Pimpshaker holen Perlen der Musikgeschichte hervor und polieren sie durch ihre eigenen Interpretationen zu wahren Schmuckstücken auf.

Bereits seit Septmeber 2004 gibt es die Band **COVERDALE** aus dem Moormerland: Theo (Gesang/Blues Harp), Michael (Bass), Kalle (Drums) und Roland (Gitarre/Gesang) haben sich bei zahlreichen Live-Auftritten einen guten Namen mit ihrer handgemachten Musik erspielt. Die Band covert vor allem Rocksongs der 70er Jahre mit einer ganz eigenen Note.

Ebenfalls seit dem Jahr 2004 gibt es die Leereraner Band **RECOVER**. Silke Meyerhoff (Gesang), Holger Buß (Gitarre, Gesang), Hans-Jürgen Blank (Bass, Gesang), Torsten Grünefeld (Keyboards, Gesang) und Heiner Saliger (Drums) heizen mit einem gelungenen Mix aus Rock, Soul und Funk mächtig ein.

Erfüllen Sie sich einen Traum...



... weil man nur einmal baut.



DIGITALISIERUNG IM HANDWERK ZAHLT SICH AUS

Gitta Connemann besucht ElSCO-Haustechnik

Hier gilt Digitalisierung nicht als Bedrohung, sondern als Chance. Die ELSCO-Haustechnik GmbH gibt es seit acht Jahren. Vor Kurzem ist sie an ihren neuen Standort in das Moormerländer Gewerbegebiet umgezogen. Am Borgwardring bekam das innovative Handwerksunternehmen jetzt Besuch von der CDU-Bundestagsabgeordneten Gitta Connemann.

ElSCO ist auf den ersten Blick ein klassisches Handwerksunternehmen. Es hat sich auf Heizung, Sanitär und Klima spezialisiert. Die Mitarbeiterinnen und Mitarbeiter erstellen Lüftungskonzepte oder planen ein neues Bad. Sie kümmern sich um Einbau oder Wartung einer Heizung oder um Solaranlagen. Auf den zweiten Blick ist ElSCO jedoch einen Schritt weiter. Denn das Unternehmen zeigt: Digitalisierung und Handwerk schließen sich nicht aus.

Geschäftsführer Benjamin Elsen ist es wichtig, den Kunden, seinen Mitarbeiterinnen und Mitarbeitern den Arbeitsablauf so angenehm wie möglich zu machen. Vom Anruf des Kunden bis zum Schreiben der Rechnung läuft hier alles automatisch. Selbst kleinste Abläufe werden modernisiert. Auch seine Mitarbeiter helfen mit Ideen. So gibt es automatische Benachrichtigungen, wenn eine der rund 1.400 von ElSCO betreuten Heizungsanlagen im Landkreis Leer gewartet werden muss. Beim Neueinbau einer Heizungsanlage wird der Schornsteinfeger automatisch informiert. Und, und, und. Die Liste der Idee und Innovationen scheint endlos.

Dabei ahnte Benjamin Elsen 2011 noch nicht, in welche Richtung sich sein Unternehmen entwickeln würde. Damals machte er sich mit seinem Schwiegervater selbständig. Heute

beschäftigt der gelernte Anlagenmechaniker 19 Mitarbeiter. Diese spielen in ElSENS Unternehmen eine zentrale Rolle. Sie fühlen sich wohl. Oft sitzen die Mitarbeiterinnen und Mitarbeiter in dem eigenen Gemeinschaftsraum noch lange nach der Arbeit zusammen. Gemeinsame Unternehmungen gehören zum guten Betriebsklima dazu. Entgegen dem Trend ist der Fachkräftemangel im Handwerk bei ElSCO kaum zu spüren.

Gitta Connemann ist begeistert: „Hier ist die Zukunft Alltag! Wir brauchen diese mutigen Pioniere mit frischem Wind. Denn gute Gründer von heute sind der starke Mittelstand von morgen. Es sind Unternehmen wie diese, die das Rückgrat unserer Wirtschaft bilden. Benjamin Elsen und sein Team zeigen, dass sich Mut, Einsatz und Innovationsfreude lohnen.“



FORTBILDUNGEN FÜR JUGENDGRUPPENLEITER UND FÜR FACHKRÄFTE DER KINDER- UND JUGENDARBEIT

Die Kinder- und Jugendförderung der Stadt Leer und die Kreisjugendpflege des Landkreises Leer bieten in der zweiten Jahreshälfte 2019 wieder Fortbildungen zur Verlängerung der Jugendleitercard, kurz Juleica genannt, an.

Die Kinder- und Jugendförderung der Stadt Leer und die Jugendpflege des Landkreises Leer bieten jährlich wechselnd die Ausbildung zum Jugendleiter sowie Fortbildungen zur Verlängerung der Jugendleitercard, kurz Juleica genannt, an. In der zweiten Jahreshälfte sind zwei Fortbildungen geplant, beide richten sich an ehren- und hauptamtlich Mitarbeitende aus dem Bereich der Kinder- und Jugendarbeit.

Die zweiteilige Fortbildung „Mit Kindern kochen“ findet am 26. Oktober und am 2. November jeweils von 11 bis 14 Uhr im Multi Nord, Ringstraße 17-23 in Leer statt. Eine Teilnahme ist ab 14 Jahren möglich.

Gemeinsames Kochen und Essen macht viel Spaß – damit es gut gelingt, müssen Kochaktionen gut geplant und vorbereitet werden. Was ist bei der Vorbereitung und dem Einkauf zu beachten? Wie wähle ich die Rezepte aus? Welche Hygienevorschriften gilt es zu beachten? Mit diesen und ähnlichen Fragen werden sich die Referentin Birte Haupt vom Multi Ernährungsservice und die

Teilnehmer beschäftigen und gemeinsam schnippeln, brutzeln und probieren. Deshalb sollte beim Vorliegen von Allergien vorliegen diese bei der Anmeldung angegeben werden. Auch wenn bestimmte Ernährungsformen von den Interessierten praktiziert werden, sollte dieses angegeben werden.

Die Kosten für die Fortbildung betragen zehn Euro, mit gültiger Juleica fünf Euro. Die Teilnahmezahl ist auf zehn Personen begrenzt, daher wird um verbindliche Anmeldung im Jugendzentrum Leer bei Doris Adebahr unter 0491 96067520 gebeten. Anmeldeschluss ist der 2. Oktober.

Am 16. November findet von 11 bis 17 Uhr in der CVJM Freizeitstätte Rorichmoor, Hauptwieke 37 in Moormerland, eine Fortbildung zum Thema „Motivation – sich selbst und andere begeistern“ an. Die Teilnahme ist hier ab 15 Jahren möglich.

Das Seminar bietet den Teilnehmenden Handwerkzeug, das sie in die Lage versetzt, einen langfristigen Gewinn für die Selbstmotivation zu erzielen, um dann in ihrem persönlichen Leben ein einigermaßen konstantes Niveau an Motivation aufbauen zu können. Denn die persönliche Motivation ist die Voraussetzung für die Motivation anderer: Nur Begeisterte können begeistern. Wer motivieren will, muss selbst motiviert

sein. Mit Hilfe von Selbsteinschätzung, Paar- und Gruppengesprächen soll gemeinsam die Macht der Motivation entdeckt werden, um einen persönlichen Gewinn für den einzelnen daraus zu erzielen.

Eine verbindliche Anmeldung ist bis zum 11. Oktober möglich bei Karin Frieling, Landkreis Leer, unter 0491 926 1369 und karin.frieling@lkleer.de. Die Kosten betragen zehn Euro pro Person, Inhaber der Juleica zahlen fünf Euro. Die Gebühr ist beim Referenten vor Ort zu entrichten. Für Verpflegung ist gesorgt.

Info

Die „Juleica“ (Jugendleitercard) ist der bundesweit einheitliche Ausweis für ehrenamtliches Engagement in der Jugendarbeit: Die Juleica bescheinigt, dass sich der Jugendleiter in einer mindestens 50-stündigen Ausbildung auf die ehrenamtliche Tätigkeit in der Jugendarbeit vorbereitet hat. Jugendleiter sind in Kinder- und Jugendgruppen, Projekten, Ferienfreizeiten, Kinder- und Jugendzentren, Seminaren und Veranstaltungen aktiv. Alleine in Niedersachsen besitzen etwa 25.000 Jugendleiter diesen Qualifikationsnachweis.

Im Landkreis Leer besitzen derzeit insgesamt 582 Ehrenamtliche der Jugendarbeit eine gültige Juleica.

Achtung Starkregen!



Ingeborg Bruns
Westerwieke 109
Tel. 04954 9547605



Helmut Matschke
Hauptstraße 167
Tel. 04954 94140



Stefan Putzer
Königsstraße 91
Tel. 04954 955895



Schützen Sie Ihr Gebäude und Ihr Inventar rechtzeitig!

Das Wetter „kann auch anders“ ... und insbesondere Starkregenereignisse nehmen an Häufigkeit und Intensität zu. Denken Sie nur an die letzten Starkregenfälle, die hier in Ostfriesland – und in vielen Regionen Deutschlands – zu Überschwemmungen und großen Schäden geführt haben. Schützen Sie sich – wir helfen Ihnen dabei. Rufen Sie uns an!

ANGEBOT OKTOBER



15,50€

ZANDERFILET AN ROSENKOHL
IN SPECKSAHNESTIPP
DAZU DRILLINGE



ÖFFNUNGSZEITEN

MONTAGS RUHETAG

DIENSTAGS - DONNERSTAG
17:00 - 21:00 UHR

FREITAGS - SONNTAGS
11:00 - 14:00 UHR
UND 17:00 - 21:00 UHR

Timmeler Dörptheater



spölt

„Dat Trappenhuus“ is Tüüg

Komödie van Helmut Schmidt

de Spöldagen:

Middeweeck, 30. 10. 2019

Dönnerdag, 31. 10. 2019

Freedag, 01. 11. 2019

Saterdag, 02. 11. 2019

Sönndag, 03. 11. 2019

Middeweeck, 06. 11. 2019

Freedag, 08. 11. 2019

Saterdag, 09. 11. 2019

Diensdag, 12. 11. 2019

Middeweeck, 13. 11. 2019

Freedag, 15. 11. 2019

Saterdag, 16. 11. 2019

alltied um 20:00 Uhr
in't Gemeenhuus Timmel

De Koarten gifft in't Vörverkoop bi

Sonja Claver unner Tel. 04945/1689 (ab 17:00 Ühr)

Kosten dönt se 6,- Euro



„LÖPPT! MITNANNER“ ZEICHNET JUNGES EHRENAMT AUS

Der Landkreis Leer will im kommenden Jahr erstmalig junge Menschen mit dem „Löppt! Mitnanner“-Preis auszeichnen. Die Auszeichnung, die von der Sparkasse LeerWittmund unterstützt wird, wird jährlich an zehn junge Menschen bis 25 Jahre für ihre herausragenden Leistungen im ehrenamtlichen Bereich verliehen. Vorschläge und Bewerbungen können ab heute online unter www.loeppt-mitnanner.de abgegeben werden.

Viele Menschen im Landkreis Leer engagieren sich freiwillig und setzen sich für das Gemeinwohl ein. Sie sind mit Kreativität, Begeisterung und Elan dabei, helfen an den unterschiedlichsten Stellen in Vereinen, Verbänden und Organisationen. Seit 2006 verleiht der Landkreis Leer das „Blinkfüür“ für verdienstvollen ehrenamtlichen Einsatz. „Blinkfüür“, ostfriesisch für Leuchfeuer, steht für die richtungsweisende Funktion ehrenamtlicher Tätigkeit, welche im direkten Vergleich meist mit jahrzehntelanger ehrenamtlicher

Arbeit einhergeht. Erstmals sollen neben dem „Blinkfüür“ auch junge Menschen bis 25 Jahre ausgezeichnet werden: „Löppt! Mitnanner“ wird im April 2020 verliehen. Junge Menschen sollen in den Rubriken „#wirdenkenanMorgen“, „#wirmotivieren“, „#wirdenkenanAndere“ und „#wirVer-einen“ ausgezeichnet werden. Der unermüdliche Einsatz für die Zukunft, die Übernahme einer verantwortungsvollen Funktion im Verein oder der herausragende Einsatz im sozialen Bereich, Feuerwehr oder Rettungsdienst sind für eine Auszeichnung entscheidend. Weitere Informationen zu den Kategorien unter www.loeppt-mitnanner.de.

Die Jury, unter anderem bestehend aus Landrat Matthias Groote und der Bundestagsabgeordneten Gitta Conemann sowie Vorstandsvorsitzenden der Sparkasse LeerWittmund Heinz Feldmann, Kreisbrandmeister Johann Waten und Kreisjugendpflegerin Karin Frieling, treffen eine Vorauswahl mit

zwei Preisträger/-innen pro Kategorie, über die der Kreisausschuss dann endgültig beschließen wird.

In einer fünften Kategorie, „#wirgewinnen-ihrentscheidet“, wird zusätzlich für zwei Preisträger/-innen ein Publikumspreis mit Hilfe eines Online-Votings verliehen. Hierfür werden sechs Vorschläge aus den vorherigen Kategorien von der Jury zur Wahl gestellt.

Neben Urkunde, Auszeichnung und einem persönlichen Geschenk erhalten die jungen Menschen 500 Euro Preisgeld für ihren Verein oder ihre Organisation, in der sie ehrenamtlich tätig sind.

Der Preis wird im April 2020 vergeben, Bewerbungen und Vorschläge können bis zum 31. Dezember 2019 online unter www.loeppt-mitnanner.de abgegeben werden.

R

9



FEHNTJER SPÖLDEEL: „JUBEL, JUBEL, JUBILÄUM“

IMMER UM 20 UHR IM FORUM DER IGS MOORMERLAND IN DER THEODOR HEUSS STRASSE

DIE AUFFÜHRUNGSTERMINE

MITTWOCH	27.11.2019	SAMSTAG	30.11.2019
DONNERSTAG	28.11.2019	SONNTAG	01.12.2019
FREITAG	29.11.2019		



LÜTTJE THEATER HATSHUSEN-AYENWOLDE SPIELT „DE VÖGELS IS DAT PIEGEGAL“

Die Vorbereitungen für das Herbststücks des „Lüttje Theater Hatshusen-Ayenwold“ laufen auf Hochtouren. Es wird am Bühnenbild gebastelt und natürlich fleißig geprobt, denn am 13. Oktober 2019 heißt es im Armenhaus in Hatshausen wieder Vorhang auf für die diesjährige Komödie „De Vögels is dat piegegal“.

Zum Inhalt: Für Imbisswirt Alfred kommt es ganz dick: sein Darlehen ist fällig, das Gesundheitsamt will den Laden schließen und nun ist auch noch

sein Image-Videodreh für den Geflügelzüchterverein komplett schiefgelaufen. Dass die Aufnahme dennoch im Internet landet, ahnt Alfred nicht und ist völlig überfordert, als plötzlich der Hype ausbricht. Eine rasante Komödie, bei der garantiert die Lachmuskeln gefordert werden und kein Auge trocken bleibt!

Aufführungstermine: 13., 15., 16., 18., 19., 20., 22., 23., 25., 26., 27., 29. und 30. Oktober 2019 jeweils um 20.00 Uhr im Armenhaus in Hatshausen.

Karten sind hier erhältlich:

Anja Zimmermann 04945-915969,
Marina Bohlen 04945-1666, Anna
Kettwig 04945- 9157887, Modehaus
Kracht und online unter
www.hatshausen-ayenwolde.de

Schlüsselfertiges Bauen zum Festpreis!



Eigenleistung möglich!

Ihr Partner am Bau

**ERFELING +
SCHILLING** GmbH

Fordern Sie
unverbindlich unseren
Katalog an!

40 Jahre
Erfahrung
am Bau!



26802 Moormerland • Wankelstraße 12
Tel. 0 49 54 - 47 47 • www.erfeling-schilling.de



LAND UNTERSTÜTZT MIT 10.000 EURO EXISTENZGRÜNDER IM HANDWERK PRÄMIE SOLL SCHAFFUNG EINES NEUEN ARBEITSPLATZES IN DEN BETRIEBEN UNTERSTÜTZEN

Um die Neugründung und Übernahme von Handwerksbetrieben zu erleichtern, hat das niedersächsische Wirtschaftsministerium eine „Gründungsprämie für das Handwerk“ eingeführt. Die Fördersumme in Höhe von 10.000 Euro kann von Existenzgründern und Nachfolgern im Handwerk beantragt werden. Wie der CDU-Landtagsabgeordnete und stellvertretende Vorsitzende der

CDU-Landtagsfraktion, Ulf Thiele aus Remels, weiter mitteilte, sollten die Unternehmen bei der Schaffung eines neuen, unbefristeten Arbeitsplatzes unterstützt werden. Gemeinsam mit Mareike Wulf, die ebenfalls stellvertretende Vorsitzende der CDU-Landtagsfraktion und in dieser Funktion für den Bereich Wirtschaft zuständig ist, wertet der finanzpolitische Sprecher Ulf Thiele die Förderung als ein

wichtiges Signal für die mittelständische Wirtschaft in Niedersachsen. „Ich hoffe, dass viele Unternehmensgründer oder -nachfolger die Förderung beantragen und damit eine gute Unterstützung für ihren Schritt in die berufliche und damit wirtschaftliche Zukunft erhalten“, betonte Ulf Thiele.

Die Förderung kann bei der NBank beantragt werden.

10 Jahre Wärme aus der Tiefe



Vor 10 Jahren hat Real Immobilien den Schritt gewagt und ist neue Wege bei der Energieversorgung gegangen. Bei einer Seniorenwohnanlage in der Friedrich-Ebert-Straße haben wir 2009 die erste Erdwärmeanlage in Betrieb genommen.

Die Besonderheit am Real-Konzept:

Wir schließen mehrere Wohneinheiten an eine zentrale Wärmepumpenanlage an und reduzieren damit die Anschaffungskosten. Mittlerweile staten wir einen Großteil unserer Immobilien mit Erdwärmeanlagen aus, welche die Energie über eine Fußbodenheizung abgeben.

Vorteile der Erdwärme

- Reduzierung des CO₂-Ausstoßes
- Erdwärme ist eine kostenlose und nahezu unendliche Energiequelle
- dauerhaft niedrige Betriebskosten
- Wärmepumpen sind langlebig und weitgehend wartungsfrei

Heizsysteme 10 Jahre im Vergleich



www.real-immobilien.org
04954 - 948 720
Rudolf-Eucken-Str. 16
26802 Moormerland

Nachhaltig Bauen mit



Immobilien GmbH



BERLIN TRIFFT MOORMERLAND

STAATSSSEKRETÄR FERLEMANN BESUCHT SPEDITION AKKERMANN TRANSPORTE

80 Prozent der Güter werden auf der Straße transportiert. Das trifft auch auf Ostfriesland zu. Denn dort sind nicht nur große Produzenten wie das Volkswagen Werk in Emden oder Enercon in Aurich beheimatet.

Auch der tägliche Warenverkehr wäre ohne die Brummis verloren. Trotz guter Auftragslage blicken die Betriebe nicht ohne Sorgen in die Zukunft. Dies wurde bei einem Besuch des Parlamentarischen Staatssekretärs Enak Ferlemann bei der Spedition Akkermann Transporte GmbH in Neermoor deutlich. Ferlemann ist in seiner Position stellvertretender Minister im Bundesministerium für Verkehr und

digitale Infrastruktur. Er hörte sich die Sorgen von Speditionen vor Ort an.

Möglich hatte dies die CDU-Bundestagsabgeordnete Gitta Connemann gemacht, die den Verkehrsexperten in die Region eingeladen hatte. „Enak Ferlemann ist ein Macher. Er ist seit zehn Jahren für die Weichenstellung in der Verkehrspolitik verantwortlich. Einen besseren Kenner gibt es einfach nicht“, lobte Connemann ihren Kollegen.

Den Betrieben macht der Fachkräftemangel zu schaffen. Aber jammern hilft nicht. Deshalb haben die Speditionen ein ganz besonderes Projekt ins

Leben gerufen. In dem Ausbildungsverbund O.P.A. bieten sie jungen Menschen eine betriebsübergreifende Ausbildung an.

Deshalb ging es auch um Spezialthemen wie Ladestützen bei Autotransportern, Absicherungen von Autobahnbaustellen oder LKW mit Überlängen. Claudia Akkermann: „Wir danken Frau Connemann und Herrn Ferlemann für das informative Gespräch und die Unterstützung. Wir begrüßen es wenn Politik und die Logistikbranche sich den Herausforderungen der kommenden Jahre weiterhin gemeinsam stellt.“

Soeken Immobilien

JZ1913 | Moormerland Kaufpreis: 229.000,00 EUR



Sehr großes Einfamilienhaus in schöner Lage

Grundstück: 1.200 m² Wohnfläche: 160 m²
Zimmer: 6 Energieausweis in Vorbereitung

EV1921 | Moormerland Kaufpreis: 159.000,00 EUR



Bungalow in zentraler Lage

Grundstück: 900 m² Wohnfläche: 130 m²
Zimmer: 4,5 Energieausweis in Vorbereitung

Christoph
Onneken
Bestattungen



„Unsere Philosophie: Trauerkultur mit Herz & Würde.“




Christoph Jan-Christian

Leerer Landstraße 39a - Westgroßefehn
Telefon: 0 49 45 - 2 49
www.onneken-bestattungen.de



Sie möchten Ihr Haus verfügen, sanieren, die Dachrinnen austauschen etc. und benötigen ein Gerüst ?



www.ho-baugerueste.de

H+O Handelsgesellschaft mbH
An- und Verkauf von Baugerüsten und Baumaschinen
Heseler Str. 5
26802 Moormerland
Telefon 04950 - 99 56 40



Ihr kompetenter Partner für Metallverarbeitung und Teilefertigung.



METALLBAU
• Geländer • Balkone • Treppen
• Aluminium • Edelstahlverarbeitung

Württembergischer Straße 3 · 26723 Emden
Telefon: 0 49 21 / 2 40 20 · Telefax 2 50 40 · www.b-b-metallbau.de

Boelsen
Bauunternehmen



- Planung
- Neubau
- Um- u. Anbau
- Sanierung

Maurer- u. Betonbauermeister
Masurenweg 24
26802 Moormerland

Tel. 0 49 54/93 89 93 • Mobil 0177/49 37 777 • Fax 0 49 54/93 89 94



Buchautor und Angelexperte Matze Koch

„ANGELSPASS IM NORDEN“ 2. OSTFRIESISCHE ANGELMESSE

Am 19. und 20. Oktober 2019 wird in der Ostfrieslandhalle in Leer die zweite Ostfriesische Angelmesse „Angelspaß im Norden“ stattfinden.

An zwei Erlebnistagen zeigt eine bunte Publikumsmesse mit vielen Aktionen ein breites Spektrum rund um das Thema „Angeln“.

Unternehmen, nicht nur aus der Region, präsentieren ein attraktives Angebot an Produkten und Trends für Angelfreunde. An und auf den Ständen finden Demonstrationen statt und im Außenbereich der Messe kann man sich auf Wunsch zeigen lassen, wie das mit dem „Fliegenfischen“ funktioniert. Dienstleister, Verbände und Vereine informieren, geben Tipps und beraten zu den einschlägigen Themen. Informationen über heimische und benachbarte niederländische Fischgewässer findet man hier ebenso wie Erfahrungsberichte von Experten aus der Angelszene. In diesem Jahr werden Matze Koch, Horst Hennings und Andy Weyel mit Rat und Tat auf der Messe zur Verfügung stehen. Matze Koch ist Buchautor und leidenschaftlicher Angler, gerne angelt Matze auf Raubfisch. Zusätzlich ist er Repräsentant der Firma Balzer. Matze Koch steht am Samstag von 10 bis 14 Uhr zur Verfügung.

Horst Hennings ist für die Fa. Daiwa/Cormoran unterwegs, er ist hauptsächlich Meeresangler. Horst ist auch immer noch in der N3-Fernsehsendung „Rute raus der Spaß beginnt“ tätig. Andy Weyel ist professioneller Angler bei der Firma Sänger. Er ist leidenschaftlicher Wels- und Forellenangler. Horst Hennings und Andy Weyel trifft man an beiden Tagen von 9.30 bis 17.00 Uhr auf der Messe an.

Die „2. Ostfriesische Angelmesse“ ist am Samstag, den 19.10.19 von 10- 18 Uhr und Sonntag, den 20.10.19 von 11- 18 Uhr durchgehend geöffnet. Der Eintritt beträgt 5 Euro, Kinder (5 bis 14 Jahre) 3 Euro. Mehr Informationen unter: www.angelspass-im-norden.de

LANGER-Gehirn-Jogging: Anregendes für zwischen die Ohren

Trainieren Sie Gehör und Gehirn

Wir geben Ihnen unser Wort:

jegliches	Geliebter der Hero	fliederblau, hellviolett	7	chem. Element, Seltenerdmetall	in hohem Maße	poetisch: Atem	Abkürzung für Minute
				6	Gotteshaus, große Kirche	1	
griechische Friedensgöttin	9					Alphabet	
		Turnerabteilung	2	irgendjemand			11
langer, dünner Speisefisch			3	verehrtes Vorbild	Bezeichnung		Haustier
törichter Mensch		Schiffsvorderteil		engl.-amerik. Längenmaß			8
gerade dort, genau dort						eingeschaltet, nicht aus	
			5	Sultanat am Arabischen Meer		4	
kannenartiges Gefäß	hell und durchdringend schallend						10

Tipp:
Das Lösungswort bezeichnet ein paariges Körperteil, das als Schalltrichter fungiert.

1	2	3	4	5	6	7	8	9	10	11
---	---	---	---	---	---	---	---	---	----	----

Training hält uns länger fit. Das gilt auch für unsere Sinne und unser Gehirn! Bevor wir Ihnen etwas über unser Training für die Ohren verraten, zunächst etwas Fitnesstraining für die grauen Zellen dazwischen, viel Spaß beim Rätseln!

Des Rätsels Lösung für Kreuzworträtsel und Sudoku finden Sie auf:

www.langer-gehirn-jogging.de

Mit uns können Sie rechnen:

		2	3		5	9		
	7							5
	9		2	1	8			7
7			9		3			6
	2							8
8			1		2			5
	6		4	2	7			3
	1							9
		3	5		1	8		

Auch gutes, differenziertes Hören hält unser Gehirn fit und erleichtert die „Verstehensarbeit“. Dafür haben wir spezielle, kostenlose Hörtrainings entwickelt.

Das lässt sich hören:

- Gratis-Hörtest und Trainings für Gehör und Gehirn
- Spezialtraining mit „Streaming-System“
- Technik-Check und Installation bei Ihnen daheim

Also: nicht lang' rumrätseln, jetzt testen!

Gehen Sie bitte auf Nummer sicher, erhalten und stärken Sie Ihre Hörkraft.

Blieben Sie hörfit!



Filiale Moormerland
Rudolf-Eucken-Straße 16, 26802 Moormerland
Tel.: (0 49 54) 8 94 58 95

Mo, Di, Do, Fr: 9-13 Uhr und 14-18 Uhr
Mi: 9-13 Uhr und nach Vereinbarung
Sa: nach Vereinbarung

LANGER 
HÖRGERÄTE
www.langer-hoergeraete.de

7 X IN DER REGION: VAREL · MOORMERLAND · REMELS
EDEWECHT · WARDENBURG · HUDE · DELMENHORST

Das Landesligateam

DIE DAMEN VON TIMONO

TIMoNo= Timmel- Moormerland- Nortmoor

Das Ziel des Trainerteams ist es, eine Mannschaft zu entwickeln, die in der Landesliga oben mitspielen kann und auf langer Sicht aufsteigt. Dafür sollen Nachwuchsspieler in die Frauenmannschaft integriert werden.

In der ersten Saison müssen sich dann die Mannschaft und das Trainerteam zusammenfinden.

Aber auch die Spielerinnen müssen sich erst einmal in die neuen Konstellation einspielen. Insgesamt wird es daher erforderlich sein, die Entwicklung der Mannschaft in allen Bereichen voranzutreiben.



3. Reihe: Saskia Keil, Alina Murra, Rieke Welzel, Lena Becker, Kim Ammermann, Michelle van Göns

2. Reihe: Jan-Henrik Koppelkamm, Anneke Kuper, Sophie Juniel, Marlit Eden, Tabea Koppelkamm, Ayleen Buttjer, Lea Siemens, Katharina Balssen, Nico Scholl

1. Reihe: Lena Born, Kea Winkelmann, Jule Jelten, Nicole Fleischer, Stella Krull, Friederike Schwarzer

Es fehlen: Rebecca Velarde Winter, Jessica Pastorek, Helmut Balssen und Bruno Mönck

Die Neuzugänge



stehend v.l. Nico Scholl (TW-Trainer), Ayleen Buttjer, Fenna Rademacher, Tabea Koppelkamm, Jan-Henrik Koppelkamm (Trainer), Helmut Balsen (Betreuer)
kniend v.l. Friederike Schwarzer, Alina Murra, Stella Krull, Rebecca Velarde Winter und Kea Winkelmann
Es fehlen: Marlit Eden und Bruno Mönck

Das Trainerteam



v.l.: Bruno Mönck (Co-Trainer), Jan-Henrik Koppelkamm (Trainer), Helmut Balsen (Betreuer) und Nico Scholl (TW-Trainer)



Das verrückte Telefonspiel



Worum geht es?

Am vierten Tag des jeweiligen Monats erhält einer der Teilnehmer in der Zeit von 08.00 Uhr bis 20.00 Uhr einen Anruf der Na so was – Redaktion. Ihre Aufgabe ist es dann, sich am Telefon als erstes mit den Worten „Na so was“ zu melden, um einen der tollen Monatspreise zu gewinnen. Also nicht den Familiennamen, nicht den Firmennamen, nicht Moin oder Guten Tag, sondern „**Na so was**“ müssen Ihre ersten Worte am Telefon sein! Die möglichen Monatsgewinne werden jeweils in der aktuellen Ausgabe veröffentlicht.

Wie können Sie teilnehmen?

Um an dem Telefonspiel teilnehmen zu können, ist es erforderlich, dass Sie 18 Jahre alt sind und sich telefonisch unter 04954/6029, per Postkarte an Edzardstraße 19, 26802 Moormerland oder per Mail unter hans-juergen.aden@gmx.de registrieren. Bitte teilen Sie bei der Registrierung Ihre Telefonnummer mit. Also worauf warten Sie noch? Ab sofort können Sie sich und Ihre Telefonnummer bei diesem Spiel registrieren lassen. Mitmachen und gewinnen, wenn's klingelt und es heißt: „**Na so was**“!

Gewonnen hat:

Irmgard Fokken und Enkel Immo.
Sie gewann ein elektronisches Dartspiel.

Was gibt es beim nächsten Mal zu gewinnen?

Ein Gutschein von Bella Italia.



Viel Glück

SETZEN SIE AUF GEPRÜFTE **QUALITÄT**,
VOM **FACHMANN** IHRES VERTRAUENS.

24h
NOTDIENST
04954 9558909

 **ELSCO**Haustechnik
Sanitär - Heizung - Klima

 ELSCO-Haustechnik GmbH
Borgwardring 23
26802 Moormerland

 04954 9558909
 info@elsco-haustechnik.de
www.elsco-haustechnik.de

NA SO WAS SKATTURNIER

03.11.2019

SPORTHALLE VFL JHERINGSFEHN
ALTEBEEK

JEDER TEILNEHMER ERHÄLT EINEN PREIS!

FA



SONNTAG, 03.11.2019
13:00 UHR



SPORTHALLE DES VFL JHERINGSFEHN
ALTEBEEK

PREISE

1. Platz: 150 Euro
2. Platz: 100 Euro
3. Platz: 50 Euro
und weitere Sachpreise

ANMELDUNGEN

Post: Edzardstraße 19, 26802 Moormerland
E-Mail: hans-juergen.aden@gmx.de
Anmeldeschluss: 25.10.2019
Startgeld: 11 Euro



„NA SO WAS“ - RÄTSELECKE

1	2	3	4	5	6
7	8	9	10		

BITTE KEINE ZWISCHENERGEBNISSE SENDEN

Die fehlenden Buchstaben finden Sie versteckt in diesem Magazin. Also bitte nochmal aufmerksam durchlesen. Die Lösungswörter von September bis Dezember ergeben den Lösungssatz. Schreiben Sie den Lösungssatz bitte bis zum 20.12.2019 an die Redaktion von Na so was.
Postanschrift: Edzardstraße 19, 26802 Moormerland.
Mail: hans-juergen.aden@gmx.de

Viel Glück

Gewinne

1. Preis: 1/2 Jahr lang jeden Monat einen Strauß Blumen von unserem Werbepartner Klock
2. Preis: Akku-Bohrhammer mit Zubehör
3. Preis: Ein Essen für 4 Personen im Restaurant „Zu den Linden“
4. Preis: Funkwetterstation
- 5-10. Preis: Weitere Sachpreise. Lassen Sie sich überraschen.



Raumdesign
Matthias Lalk

• Bodenbeläge • Tapeten • Glas
Verkauf & Dienstleistung

Pappelstraße 28a • 26802 Moormerland
Email: raumdesign-matthiaslalk@mail.de
Mobil: 01 52 / 54 77 01 13



Veranstaltungen

Zeitzeugenfilm

📅 Donnerstag, 10.10.2019, 19:30 Uhr
📍 Fehnmuseum Eiland, Leerer Landstraße 59, Westgroßefehn

Schnupperboßeln

📅 Dienstag 15.10.2019, 16:00 Uhr - 18:00 Uhr
📍 Timmeler Dorfplatz, Schulpfad 2, Großefehn / Timmel

Themenkurse im Webmuseum

📅 Freitag 18. – 22.10.2019, 09:00 Uhr - 17:00 Uhr
📍 Webmuseum De Weevstuuw, Achterlangsweg 9 Westgroßefehn

Löschparty

📅 Samstag 19.10.2019, 17:00 Uhr
📍 Feuerwehrgelände, Boßelstraße 90, Großefehn Akelsbarg

Zeitzeugenfilm

📅 Donnerstag 24.10.2019, 19:30 Uhr
📍 Fehnmuseum Eiland, Leerer Landstraße 59, Westgroßefehn

INFOS UNTER: www.grossefehntourismus.de

#heelwatbesünners

gedankengut.

design & marketing



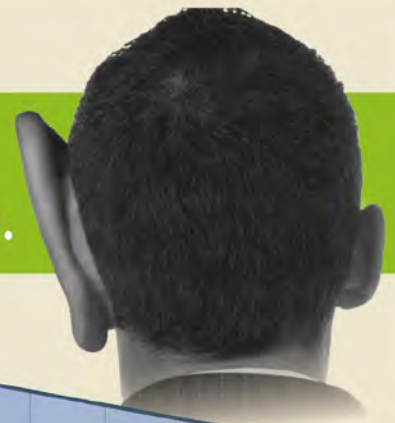
FLYER | LOGOS | VISITENKARTEN | ANZEIGEN | SOCIAL MEDIA | WEB-DESIGN | BRIEFPAPER | UVM.



info@gedankengut-marketing.de | www.gedankengut-marketing.de



Ganz Ohr für Ihre Wünsche.
Wir verstehen Küche und wir verstehen Sie.



Küchen
Lohr
Ihr Küchenspezialist

**Küche-
Das sind wir!**

**Küchen
Lohr** GmbH
Ihr Küchenspezialist

Auf Beratung warten??
Vereinbaren Sie
einen Termin!
0 49 54 - 89 40 91

Borgwardring 92 · 26802 Neermoor · Tel. 04954-89 40 91 · www.kuechen-lohr.de Öffnungszeiten: Mo.-Fr. 9.00 - 12.00 Uhr + 14.00 Uhr - 18.00 Uhr · Sa. 9.00 - 13.00 Uhr

Mit uns
**verkaufen Sie
erfolgreich
Ihr Haus!**



Provisionsfrei für den Verkäufer!



IMMOBILIEN
FELDHUIS
Inh. Ingo Kroon

Tel: 0 49 54-95 96 0
www.feldhuis.de