

Na **so was!**

KEINE ANSIEDLUNG VON MERCEDES-SENGER!

Die Enttäuschung in der Gemeinde ist groß

DRINGEND IMMOBILIEN GESUCHT!!!

Aufgrund der überaus starken Nachfrage, suchen wir ständig Wohnhäuser, Baugrundstücke, Wohnungen sowie Ländereien für vorgemerkte und geprüfte Kunden!

Nutzen Sie unsere langjährige Erfahrung und professionelle Beratung - von der **Objektaufnahme** Ihrer Immobilie mit einer professionellen **Werteinschätzung** und **Spitzenpräsentation** auf den größten Internetportalen bis hin zum erfolgreichen Vertragsabschluss – **Wir übernehmen den Verkaufsservice für Sie kostenlos!**

Gerhard
ULFERTS

Dr.-Warsing-Str. 181
26802 Moormerland

www.ulferts-immobilien.de
info@ulferts-immobilien.de

Tel.-Nr. (0 49 54) 94 12-0

Seit über 30 Jahren mit Erfolg!



Ihr med. Fachhandel für Elektromobilität
aktivxpert
Schwerlastversorgung und Reha-Technik

Sommer-Aktion: Fahren & entspannen

Beim Kauf von unserem Premium-Scooter S4 erhalten Sie bis zum 30.09.2019 unseren Aufsteh- und Liegesessel „Fergana“ im Wert von 729,-€ kostenlos dazu.



**729,- €
GESCHENKT!**

EINMAL KAUFEN - EINMAL GESCHENKT

circu **S4**

■ Kurz und knapp:

Der circu **S4** ist ein Scooter der Spitzenklasse, der Ihnen dank seiner vier Räder souveränen Fahrkomfort bietet. Dieses Premium-Modell ist mit überlegener Technik ausgestattet und hochwertig verarbeitet. Sein Design wurde offiziell ausgezeichnet und verschafft Ihnen steht einen stilvollen Auftritt.

■ Ihre Vorteile:

- Große Beinfreiheit
- Hoher Fahrkomfort
- Optional mit Schutzdach
- + Gepäckträger erhältlich

circu S4, UPE

6.499 €

Unser Rabatt

- 600 €

Sonderpreis

5.899€

zum S4 gratis Aufsteh- und
Liegesessel im Wert von

729 €

Öffnungszeiten: Montag-Freitag 08.00-17.00 Uhr
Samstag nach Vereinbarung

aktivXpert GmbH · Dr.-Warsing-Str. 303 · 26802 Moormerland

www.aktivXpert.de

Reparatur- und Wartungs-Service
für alle Modelle

Info unter:
www.aktivXpert.de
oder Telefon:
0 49 54 / 30 51 40





Liebe Leserinnen und Leser,

die Nachricht schlug ein wie eine Bombe: Senger entscheidet sich gegen Moormerland und für Aurich. Woran hat es gelegen? In meinem Kommentar auf der Seite 4 teile ich mit Ihnen meine Gedanken und Fragen in dieser Sache.

Nach dieser traurigen Nachricht für Moormerland hat die Gemeinde den Frust auf dem Weinfest und dem Hatshausener Feuerwehrfest ordentlich abgeschüttelt. Beide Veranstaltungen waren rekordverdächtig besucht. Und das Feiern geht weiter: Die Schützenfeste in Neermoor (inklusive ffn Beach-Party) als auch in Warsingsfehn stehen an. Mehr hierzu auf den Seiten 6-7 und 26-27.

Wo wir gerade schon in Neermoor sind. Im August steht dort die traditionsreiche Sportwoche von SV Concordia Neermoor an. Einen Überblick über das Programm erhalten Sie auf den Seiten 10-11.

Nutzen Sie während der PKW-Fahrt gelegentlich Ihr Smartphone? Ich hoffe nicht! Aber nutzen ist nicht gleich nutzen wie Sie auf der Seite 16 erfahren.

Viele interessante Artikel und Berichte warten nur darauf, von Ihnen gelesen zu werden.

Unterhaltsame Momente wünscht Ihnen



Hans Jürgen Aden



www.na-so-was-aden.de



Impressum:
Gisela Aden
Edzardstraße 19
26802 Moormerland

Redaktionsleitung
Gisela Aden
04954-6029
hans-juergen.aden@gmx.de

Auflage: 12.500 Stück
Druck: Sollermann, Leer
Gestaltung:

gedankengut[•]
design & marketing

www.gedankengut-marketing.de

Sand Schröder.

Kleine Mengen sind unsere Stärke!

☎ 04954 2354

Georgswieke 32 • 26802 Jheringsfehn



Mutterboden



Sand Brechsand



Rindenmulch



Kies Schlacke



Bauschutt-Container bis 1m³



WORAN IST DIE ANSIEDLUNG VON MERCEDES-SENGER GESCHEITERT?

EIN KOMMENTAR VON HANS-JÜRGEN ADEN

Auf den ersten Blick ist alles klar: Die Senger-Gruppe wollte in Emden und Aurich ihre Niederlassungen schließen und suchte einen neuen zentral gelegenen Standort.

Ein Gemeindegrundstück im Neermoorer Gewerbegebiet an der A31 war für Senger die beste Lösung. Also einigte man sich auf den Kauf eines entsprechenden Grundstücks mit der Gemeinde.

Dann eine lange Funkstille, bis jetzt plötzlich die Absage von Senger kam. Die Enttäuschung in der Gemeinde ist groß. Woran hat es gelegen? Schnell gab es die ersten Gerüchte: Moormerland ist zu teuer; Senger hat uns nur als Teil einer Verhandlungstaktik mit der Stadt Aurich missbraucht; Senger hat Angst vor dem Neubau von Völckers und Peters ... Auch die Frage nach der Verhandlungsführung unserer Gemein-

de wurde gestellt. Zu Recht? Die kühle Absage an Moormerland und das überschwängliche Lob an die Stadtverwaltung in Aurich („sehr angenehme, zu jeder Zeit konstruktive und zielführende Gespräche“) lassen einen solchen Schluss zu. Dies sollte aufgeklärt werden. Man muss - auch selbstkritisch - jede gescheiterte Gewerbeansiedlung überprüfen.



Anja Köhler Wilfried Meyer



Sommerangebote zu heißen Preisen:

Die letzte Neubau- Eigentumswohnung in Veenhusen, Koloniestraße 78, KFW 55, 90 m², 3 ZKB, Terrasse und Garten inkl. Malerarbeiten für 179.000 €.

Bungalow in Warsingsfehn, Kuffstraße, 108 m², 3 ZKB, Gä-WC, HWR, Carport, Schlüsselfertig im Mai 2020 auf 582 m² Grundstück für 259.000 €.

Bieten Sie uns weiterhin Immobilien im gesamten Moormerland an: Ein- und Zweifamilienhäuser, Grundstücke auch mit Altbestand, Gartengrundstücke zur Abtrennung eines Bauplatzes, Fehnhäuser mit und ohne Weideland.

Anruf unter **04946-8989422** oder Mail an info@ehrllichundfair-immobilien.de

Weitere aktuelle Angebote finden sie auf: www.ehrllichundfair-immobilien.de



VOM RECHT AM EIGENEN BILD

EINE KOLUMNE VON ALEX SIEMER

In der Emdener Kunsthalle ist derzeit eine Ausstellung zum Thema „Otto Waalkes“ zu sehen. Werke des herausragenden Künstlers, aber auch Impressionen aus seinem Leben.

In einer Vitrine liegt dazu ein etwa DIN A4 großes Schwarz-Weiß-Foto, auf dem Dutzende Kinder offenbar während der Grundschulzeit in einem Klassenraum an ihren Tischen sitzen und in die Kamera schauen. Wahrscheinlich sind viele frühere Klassenkameraden ein wenig stolz darauf, dass sie mit Otto auf dem Bild zu sehen sind.

Was es damals in den fünfziger Jahren des vorigen Jahrhunderts kaum gab, waren Farbfotos und wohl ebenso wenige Eltern, die glaubten, ihren Kindern etwas Gutes tun zu müssen, indem sie unter Verweis auf das „Recht am eigenen Bild“ das Fotografieren ihrer Kleinen verhinderten. Die Bilder wurden gemacht und alle waren drauf, sofern nicht gerade krank. Weil der Fotograf zumeist ja auch nur einmal im Jahr in die Schule kam, sahen die Kinder schon zu, dass sie mit aufs Bild kamen.

Heute gibt es nicht nur digitale Farbfotos, sondern auch Eltern, die das

Ablichten ihrer Kinder in der Gruppe oder Klasse partout verhindern möchten. Sie berufen sich auf das schon genannte Recht und die meisten wohl, ohne genau zu wissen, warum sie das tun. Müssen sie auch nicht. Leider. Aber vielleicht später, wenn die Kinder selbst nachfragen, warum alle anderen schöne Bilder von der Kindergartengruppe oder Schulklasse haben, sie aber auf keinem drauf sind. Dann kommen die Eltern vielleicht ins Grübeln – doch dann ist es zu spät.

Kürzlich passierte es auch in einem Kindergarten im Landkreis Leer. Eine Mutter war von der Idee ganz fasziniert, ihrem Sohn jede Form der fotografischen Erinnerung an seine Kindergartenzzeit zunichte zu machen. Sie verbot, dass der Junge auf irgendwelchen Fotos verewigt wurde. Der Kindergarten hielt sich daran, der Fotograf auch, nur der kleine Mann hatte in seinem jungen Alter wohl kein Einsehen in die Bildrechte und gesellte sich einfach zu den anderen Kindern. Wer wollte ihm das auch verdenken, außer seiner liebenden Mama natürlich, der nichts so wichtig schien als die Rechte am eigenen Bild ihres Sohnes. Schwupps war der Junge mit auf dem Gruppenbild – und seine Mutter auf der Palme, als sie davon erfuhr. Sie

forderte die Vernichtung sämtlicher Fotos. So kann eben Mutterliebe auch manchmal aussehen. Ein Kindergarten in Köln soll das Bildrechteproblem auf besondere Weise gelöst haben: Es wurde ein Gruppenbild mit allen Kindern gemacht. Und dann wurden alle Kindergesichter unkenntlich gemacht. Einzige Ausnahme war das Gesicht des jeweiligen Kindes, das den Abzug des Fotos erhalten sollte. Was für eine schön-schreckliche Erinnerung an die Kindergartenzzeit!

Datenschutzgesetz und Bildrechte sollten die Einzelnen eigentlich vor der Sammelwut der Großkonzerne schützen. Das Ziel wurde grandios verfehlt – stattdessen greifen die

Gesetze sehr in das Leben von kleinen Gruppen, von Kindergarten bis hin zu Sportvereinen ein. Es bleibt abzuwarten, wann die ersten Mannschaftsfotos in der Bundesliga mit verpixelten Gesichtern von Spielern auftauchen – schließlich gilt das Recht am eigenen Bild auch für Fußballstars. Vielleicht kommt man dann ja auf die Idee, unsinnige, überflüssige, unnötige Passagen der Gesetze zu streichen. Es wäre schön.

Andreas Bohlen
- Rechtsanwalt -

- Fachanwalt für Arbeitsrecht -
Tätigkeitsschwerpunkte:
Verkehrsrecht · Versicherungsrecht · Baurecht · Strafrecht

Jann-Berghaus-Straße 10
26802 Moormerland-Warsingsfehn
Telefon 0 49 54 - 955 933 0
Telefax 0 49 54 - 955 933 3
www.anwalt-bohlen.de · mail: info@anwalt-bohlen.de



Dieter Klöpping
Kfz-Werkstatt



Dieter Klöpping
Kfz-Meister

Dr.- Warsing-Straße 66
26802 Moormerland-Warsingsfehn
Telefon 04954/7850
Telefax 04954/8645
info@kfz-kloeping.de
www.kfz-kloeping.de

Freibier 22 - 23 Uhr

Axel Einemann

Moderator



Beach-Party

Freitag, 9. August 2019

Neermoor, Bahnhofstraße





Wir laden ein zum

63. Schützen- & Volksfest

auf dem Festplatz in Neermoor

9.-11. August 2019



Freitag, 9. August

- 15.00 Uhr: Offizielle Eröffnung
- 15.30 Uhr: Der Ortsrat lädt ein zum Neermoorer Nachmittag
- 19.00 Uhr: Antreten der Schützen zur Kranzniederlegung am Ehrenmal
- 22.00 Uhr: Radio ffn Beachparty

Sonnabend, 10. August

- 14.00 Uhr: Kinderumzug für alle
- 17.30 Uhr: Antreten der Schützen zum Einholen des Königs
- 19.45 Uhr: Einmarsch und Begrüßung unserer Gäste und befreundeter Vereine
- Im Anschluss: Großer Königsball mit Partyband „Fire & Ice“ - Eintritt: frei

Sonntag, 11. August

- 10.00 Uhr: Gottesdienst im Festzelt mit dem Posaunenchor
- 11.00 Uhr: Großer Flohmarkt in der Bahnhofstraße
- 11.30 Uhr: Antreten der Schützen am Festzelt zum Einholen des Königshauses 2018/19
- 13.45 Uhr: Empfang unserer befreundeten Vereine auf dem Schulhof zum Einbringen des Schützenkönigs
- 18.00 Uhr: »Happy Hour« und Platzrunde





Rosenbegleiter

Einen guten Rosenbegleiter macht vor allem eines aus: Er unterstreicht die Schönheit und Besonderheit der Rose. Ob blühende Prachtstauden, zierendes Gras oder duftendes Kraut – der passende Rosenbegleiter muss die gleichen Boden- und Standort-Ansprüche haben wie die Königin der Blühpflanzen selbst. Hier sehen Sie ein paar der schönsten Rosenbegleitpflanzen.

Neben einem sonnigen Standort für Rosen und ihre Begleiter empfehlen wir, den Boden bei der Pflanzung etwas aufzuwerten. Geeignet hierfür ist z.B. Ingrina Bio Riko.

Die schönsten Rosensorten, deren Begleiter sowie die geeigneten Erden und Dünger erhalten Sie selbstverständlich in unserem Gartencenter.



Lavandula / Lavendel



Alchemilla / Frauenmantel



Rudbeckia / Sonnenhut



Panicum / Rutenhirse



Gaura / Prachtkerze



Geranium / Storchschnabel



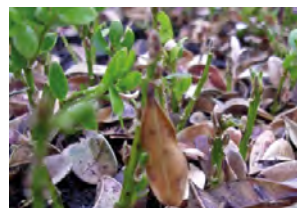
Alternative zum Unkraut jäten:

Pflegeleichte Bodenbeläge wie Kies, Splitt und Rindenmulch

Regelmäßiges Unkraut jäten gehört auch im August zur Gartenarbeit dazu. Wenn Sie sich diese Arbeit ersparen möchten, dann bedecken Sie doch einfach die freien Flächen mit Kies, Splitt oder Rindenmulch. Das sieht gut aus, die Pflanzen trocknen nicht mehr so schnell aus und die Zeit, die normalerweise das Jäten beansprucht, können Sie im Liegestuhl verbringen. Die Materialien haben wir für Sie jederzeit vorrätig. Wir beraten Sie gern!

Cylindrocladium-Triebsterben an Buchsbaum

Seit gut einem Jahrzehnt treibt dieser Pilz in Deutschland sein Unwesen. Infizierte Triebe besitzen dunkle Streifen auf der Rinde. Es kommt sehr schnell zu massivem Blattfall und zum Triebsterben. Der Befall wird gefördert, wenn die Blätter länger als 5 Stunden feucht bleiben. Darum vorbeugend unnötige Blattnässe (z.B. durch Gießen von oben) vermeiden und für Durchlüftung sorgen. Entfernen Sie schnellstmöglich infizierte Triebe bis ins gesunde Holz und sammeln Sie alle infizierten Blätter auch vom Boden akribisch ab. Sollte sich ein Austausch der Pflanze nicht vermeiden lassen, wäre z.B. der Berg-Ilex (Ilex crenata) ein sehr guter Ersatz. Dieser sieht dem Buchsbaum ausgesprochen ähnlich und ist gegen das Triebsterben immun.



Möchten Sie regelmäßig mit Gartentipps versorgt werden? Dann schicken Sie uns einfach eine e-mail: info@neemoorer-gartenwelt.de. Sie erhalten dann regelmäßig unseren Newsletter.

Von Anfang an die richtige Wahl!

Gartengestaltung • Floristik
Garten-Center • Gartenplanung

Neemoorer Gartenwelt Klock
Gärtnermeister

Telefon 0 49 54 / 26 09
Uko-Benen-Straße 1 • 26802 Neemoor
www.neemoorer-gartenwelt.de





DIE MÜHLE RUFT ZUM SOMMERKONZERT

„LEGATO MUSICA“ TRITT AM 16. AUGUST 2019 IN NEERMOOR AUF

Für den Entertainment Chor „Legato musica“ verwandelt sich am Freitag, den 16. August 2019 um 19.30 Uhr die geräumige Mühlenhalle in Neermeer zu einem großen Konzertforum.

Zum feierlichen Anlass der Gründung des „Börger- un Möhnveren i. V.“ im Jahr 1999 präsentieren die Leerer Musiker jetzt auf der Bühne ein buntes Repertoire aus deutschen und englischen Schlägern sowie Rock- und Popmusik bekannter Interpreten. Die beachtliche Schar von Sänger/-innen wird begleitet vom

musikalischen Leiter Fritz Moog sowie von Chunchieh Huang am Keyboard, dem Gitarristen Erwin Voskamp, Dieter Scharmacher sowie Chris Smaluch an der Bassgitarre und der Chordirigentin Rebecca Remsema.

Der Eintritt ist frei. Um eine Spende für „Legato musica“ wird gebeten. Mit den Spenden könnte die alte Blecheindeckung auf dem Mühlendach durch eine Reeteindeckung abgelöst werden.

Fernsehtechnik
 TV - HiFi - Sat-Anlagen

Tel. 0 49 54 - 8 93 26 90
Koloniestr. 2 · Moormerland-Veenhusen

www.fernsehtechnik-online.de

Verkauf, Reparatur
 und Service von:

- **TV**
- **HiFi**
- **Sat-Anlagen**
- **Kabelfernsehen**
- **Videoüberwachung**
- **Funkalarmanlagen**
- **Hausgeräte**

Wir
 beraten
 Sie gerne!!!

SCHARFF

TRAUCO
GRUPPE

Bauen · Wohnen · Garten

J. G. Scharff GmbH & Co. KG
 Dr.-Warsing-Str. 288
 26802 Moormerland-Warsingsfehn
 Tel.: 04954 - 951010

J. G. Scharff GmbH & Co. KG
 Industriestraße 9 - 11
 26789 Leer
 Tel.: 0491 - 929401

Aluminium Terrassenüberdachungen

- In diversen Größen
- mit Glas- oder Polycarbonateindeckung
- Profile in verschiedenen Farben
- 10 Jahre Garantie auf Eindeckung, Profile und Beschichtung
- Preis auf Anfrage



SPORTWOCHE NEERMOOR

Es ist bald soweit. Am Donnerstag, den 15. August eröffnen die Ü60 Fußballer mit dem Gemeindepokal wieder die Sportwoche in Neermoor.

Mannschaften aus Moormerland, Großefehn, Ihrhove und der weiteren Nachbarschaft treffen sich seit Jahren zum Wettstreit.

Am Freitag folgen auf den gut gepflegten Rasenplätzen die Altligafußballer mit einem Schinkenturnier für vier Mannschaften und in der Halle messen sich die Völkerballdamen mit den eingeladenen Gastmannschaften.

Ein besonderes Highlight soll in diesem Jahr der Familientag am Sonntag den 18. August sein. Ab 11:00 Uhr heißt es Abenteuer, Spaß, Sport und Fitness für die ganze Familie. Für die Kleinen gibt es den Abenteuerspiel-

platz. Tischtennis und Zumba präsentieren sich und laden zum mitmachen ein. Zudem kann man und auf dem Sportgelände beim Bungeerun und mit MegaLaufBällen sich und die Lachmuskeln in Bewegung bringen. Wer dann noch kann, wird von uns mit reichlich „NERF“-Munition versorgt und sich mit anderen Freunden dieses „Sports“ auf einem eigens aufgebauten Parcours messen. Am Nachmittag tragen alle drei Herrenfußballmannschaften ihre Heimspiele in Neermoor aus.

In der Woche bieten wir weitere Hingucker. Die Ostfriesland-Cup Finalisten aus Loga tragen ein Freundschaftsspiel gegen den SV Holtland aus, die 1. Damen der SG TiMoNo misst sich mit einem bisher unbekanntem Gegner, unsere 1. Herren spielt gegen die Nachbarn aus Veenhusen, auf

dem Beachfeld spielen die Damen ein sandiges Soccerturnier und die Volleyballer ein 4er Mixturnier. Sportabzeichenabnahme für Kinder und Jugendliche sowie alle Sportgruppen laden zu offenen Übungsstunden ein. Einfach reinschauen und mitmachen. Einladungen zu den Turnieren, Zeiten und weitere Infos unter www.concordia-neermoor.de und Facebook.

Einen Besucheransturm, wie in den letzten Jahren, erwarten wir am Freitag, den 23. August ab 19:00 Uhr beim traditionellen Mitternachtstunier. Wir erwarten viele Firmen- und Hobbymannschaften mit ihren Fans und viele Gäste, die auch ohne Fußball feiern können.

Wir freuen uns auf euch.

Ein Bericht von SV Concordia Neermoor

Melkhuske Moormerland - Kaffee und Kuchen



Hausgemachter Kuchen



Melkhuske Moormerland
Königsmoorstraße 47, 26802 Moormerland



Telefon: 04954 / 2403
Mobil: 0157 / 50335873



info@melkhuske-moormerland.de
www.melkhuske-moormerland.de




Collé RENTAL & SALES

Collé Niederlassung Leer
 Borgwardring 10A | 26802 Moormerland - Neermoor
 +49 (0)4954 – 92 33 895 | www.colle.eu

KANZLEI LOTZ
 STEUERBERATER
 UNTERNEHMENSBERATER

Alle reden von persönlicher
Betreuung und Beratung
 ...wir praktizieren sie!

Boris Lotz und Marco Lotz
 Oldendorfer Str. 25- 26670 Uplengen - Telefon: 04956 92840-0
 Friedrich-Ebert-Str. 53- 26802 Moormerland - Telefon: 04954 95508-0
www.kanzleilotz.de - mail@kanzleilotz.de



Monika Ryl

Psychologische Beraterin

Birkhahnweg 16, 26802 Moormerland

Tel.: 04954 9375308

kontakt@paarberatung-lebensberatung.de

www.paarberatung-lebensberatung.de

WAS IST PMR?

PMR ist die internationale Abkürzung für Progressive Muskelentspannung nach Jacobson.

Die Progressive Muskelentspannung ist ein über viele Jahre erforschtes Entspannungsverfahren. Sie dient dazu, hohe Anspannung unterschiedlichster Muskel in einen normalen Spannungszustand zu bringen. Der amerikanische Arzt und Psychologe Edmund Jacobson ist der Begründer der progressiven Muskelentspannung. Er hat vor etwa 100 Jahren begonnen den Zusammenhang zwischen Stress und der Anspannung von Muskeln zu erforschen und in diesem Kontext das bis heute anerkannte und beliebte Entspannungsverfahren PMR entwickelt.

Wozu braucht man ein Entspannungsverfahren?

Wer seinen Körper beobachtet, wird feststellen, dass es ganz normal ist auf Herausforderungen mit Anspannung zu reagieren. Das ist auch gut so, denn um Aufgaben zu bewältigen oder Probleme zu lösen, braucht es eine gewisse Spannung, um den Körper in Arbeitsbereitschaft zu versetzen. Schwierig wird es, wenn die Anspannung bleibt. Wer dauerhaft Herausforderungen ausgesetzt ist, braucht einen Ausgleich, um sich immer wieder auch entspannen zu können. Für manche ist es der Sport, die Gartenarbeit, mit dem Hund spazieren gehen

oder gute Freunde treffen und vieles mehr. Jeder braucht Zeit und Möglichkeiten, um zu entspannen.

Wer aber viel Arbeit hat wird feststellen, dass die Zeiten des Ausgleichs schnell mal zu kurz kommen können. Die Gefahr mit einer Dauerspannung unterwegs zu sein, ist dann gar nicht so abwegig.

Fatalerweise merken die meisten Menschen diese Anspannung erst, wenn sich körperliche Beschwerden dadurch einstellen. Zum Beispiel: Spannungskopfschmerz, hoher Blutdruck, Rückenschmerzen, Schlafstörungen, Verdauungsprobleme und vieles mehr, bis hin zum Herzinfarkt. Die Progressive Muskelentspannung dient nun zum einen dazu, Spannungen im Körper zu lösen und zu entspannen und zum anderen fördert sie die Wahrnehmung für den eigenen Körper. Das ist wichtig, um im Gleichgewicht zwischen Anspannung und Entspannung zu bleiben.

Ich persönlich habe sehr gute Erfahrungen mit dieser Entspannungsmethode gemacht und erhalte viele positive Rückmeldungen von meinen Klienten. Seit 2013 biete ich Kurse für PMR an. Diese Kurse sind zertifiziert und bei allen gesetzlichen Krankenkassen anerkannt und werden zu 80% erstattet. Die AOK übernimmt die gesamten Kosten. Ein Kurs erstreckt

sich über 8 Wochen, jeweils 1 Std. pro Woche. In den 8 Kursstunden werden Informationen zum Thema Stress und der Wirkungsweise der PMR vermittelt, praktische Übungen der Entspannungstechnik erlernt und über Erfahrungen und auftretende Schwierigkeiten ausgetauscht.

Die erlernten Übungen können, wenn sie regelmäßig angewandt werden, die Selbstwahrnehmung fördern, helfen Stress zu bewältigen, im Alltag gelassener zu werden, in akuten Stresssituationen Ruhe zu bewahren, als Einschlafhilfe dienen und sich positiv bei Angst- und Unruhezustände auswirken. Bei Fragen stehe ich gerne zu Verfügung.

Progressive Muskelentspannung nach Jacobson

Aktuelle Termine 2019

Kurs 4/2019:

14.08. – 02.10.2019,
Mi. 18.00 – 19.00 Uhr

Kurs 5/2019:

15.08. – 03.10.2019,
Do. 19.00 – 20.00 Uhr

Kurs 6/2019:

24.10. – 12.12.2019,
Do. 18.00 – 19.00 Uhr

Kursgebühr: 95 € pro Person

(i.d.R. 80% Rückerstattung durch die Krankenkassen)



LANDKREIS LEER INFORMIERT ÜBER NEUE PFLEGEAUSBILDUNG

Wer einen Pflegeberuf lernt, muss sich bisher gleich zu Beginn der Ausbildung entscheiden: Altenpflege, Krankenpflege oder Kinderkrankenpflege.

Doch die Ausbildung steht vor einem Umbruch. Ab 2020 gibt es einen neuen Beruf: Pflegefachmann bzw. Pflegefachfrau. „Die Ausbildung wird generalisiert“, erklärt Susanne Kreienbrock vom Gesundheitsamt des Landkreises Leer. Für Ausbildungsbetriebe und Fachschulen bedeutet dies, dass sie miteinander kooperieren müssen, um den gesamten Einsatzbereich in der Pflege während der Ausbildung abzudecken.

Um die Pflegeeinrichtungen auf den Stand der Dinge zu bringen, hatte der Landkreis Leer zu einem Informationstag eingeladen. Für den Vortrag über die „Generalisierte Pflegeausbildung“ konnte Kathrin Hirschert aus dem Beratungsteam Pflegeausbildung beim Bundesamt für Familie und zivilge-

sellschaftliche Aufgaben gewonnen werden. Ausgebildet wird in Zukunft in allen Bereichen der Pflege – im Altenheim, im Krankenhaus, in der Psychiatrie, der Kinderkrankenpflege und bei ambulanten Pflegediensten. „Die Auszubildenden bekommen dadurch einen umfassenden Einblick in die Möglichkeiten der Pflege“, sagt Susanne Kreienbrock.

Die Ausbildung zum Pflegefachmann bzw. Pflegefachfrau dauert drei Jahre. Auszubildende können sich für eine Generalisierung während der gesamten Ausbildungszeit entscheiden oder sich nach zwei Jahren spezialisieren. Diese Art der Ausbildung stelle die Pflegeeinrichtungen – Heime, Schulen und Kliniken – vor große Herausforderungen, meint der Landkreis Leer. Die Gesundheitsversorgung ist dem Landkreis Leer wichtig, und dazu zählt natürlich auch eine ausreichende Zahl an Pflegekräften, erklärt Heike de Vries, Leiterin des Gesundheitsamtes.

Es gehe dabei auch um die rund 300 Ausbildungsplätze in der Pflege im Landkreis Leer, so Heike de Vries: „Wir wünschen uns, dass alle Ausbildungsplätze erhalten bleiben, weil wir sie alle brauchen werden.“

Kontaktdaten:

Landkreis Leer
Bergmannstraße 37
D-26789 Leer

Telefon: +49 (0) 491 / 926-1254
Telefax: +49 (0) 491 / 926-1200
E-Mail: pressestelle@landkreis-leer.de



Häuslicher Pflegedienst

Schwester Therese Warfsmann

**Pflege - Betreuung - Hilfeleistung in
der gewohnten, häuslichen Umgebung**

Tel. (0 49 54) 94 29 23 | Fax 94 29 25

FLEISCHERFACHGESCHÄFT • EIGENE SCHLACHTUNG



Diederich

Eckhoff

Westerwieke 134

Moormerland-

Jheringsfehn

Tel. 04954/4178

www.

fleischerei-d-eckhoff.de

Steak mit Paprika-Chili-Dip

Für alle, die heimisches Rindfleisch gerne genießen!

ZUTATEN (für 4 Personen)

4 Rindersteaks (à ca. 175 g), Salz, 2 EL Sonnenblumenöl, Pfeffer, 1 Zwiebel, 1 rote Paprikaschote, 1 gelbe Paprikaschote, 1 rote Chilischote, 2 EL Olivenöl, 250 ml Gemüsebrühe (oder -bouillon), 3 EL helle Mehlschwitze (z. B. Mondamin), 1 EL Frischkäse mit Kräutern der Provence

Backofen vorheizen (E-Herd: 80° C, Umluft: 60° C). Fleisch trocken tupfen. Salzen. In einer Grillbratpfanne im Sonnenblumenöl von jeder Seite ca. 3 Minuten kräftig anbraten. Pfeffern. Fleisch herausnehmen, im Ofen ca. 10 Minuten ruhen lassen. Für den Dip Zwiebel schälen, fein würfeln. Paprika putzen, halbieren, entkernen und fein würfeln. Chili längs einritzen, entkernen und hacken. Zwiebel und Gemüse im Olivenöl andünsten. Mit Brühe auffüllen. Salzen, pfeffern, 3-5 Minuten köcheln lassen. Mehlschwitze einrühren, 1 Minute kochen lassen. Mit Frischkäse verfeinern, nochmals abschmecken. Dip pürieren. Steaks mit dem Dip anrichten. Nach Belieben mit Rosmarin, Chili und grünen Oliven garniert servieren. Dazu schmeckt gegrilltes Gemüse (z. B. Zucchini).



PASSENDE KÖPFE GESUCHT



Bauleiter (w/m/d)

Ihre Aufgaben:

- Disposition des benötigten Materials
- Bauüberwachung und Koordination aller Arbeiten
- Einweisung und Betreuung externer Dienstleister
- Termin-, Kosten- und Qualitätskontrolle

Real

Immobilien GmbH

Bewerbung an:

Real Immobilien GmbH

Karin Dahlmann

Rudolf-Eucken-Straße 16

26802 Moormerland

Mail: dahlmann@real-immobilien.org

Erfahren Sie mehr unter:

real-immobilien.org/aktuelles

Architekt (w/m/d)

Ihre Aufgaben:

- Bearbeitung unterschiedlicher Projekte im Wohn-, Gewerbe- und Industriebau
- Schwerpunktmäßig in den LP 1 bis 5 (Entwurfs-, Genehmigungs- und Ausführungsplanung)
- Zeichnerische Darstellung mittels CAD, vorzugsweise ArchiCAD
- Zusammenstellung von Genehmigungsunterlagen



WIE BEKOMME ICH EIN GESUNDES SELBSTVERTRAUEN?

Selbstvertrauen heißt sich und seine Bedürfnisse wichtig nehmen.

Sich so wichtig nehmen, dass die eigenen Wünsche ernst genommen werden. Und dies in Einklang zu bringen mit seiner Umwelt. Mit den Menschen, die man liebt. Es heißt seinen Wert zu kennen und dadurch mit Freude durchs Leben zu gehen. Aufhören zu zweifeln und anfangen zu glauben. Es ist oft nicht das Wissen, sondern der Mut und das Selbstvertrauen, um mit seinem Business den nächsten Schritt zu wagen.

Stell Dir vor, Du wirst nach Deinem Preis gefragt und antwortest selbstbewusst und klar mit einem Preis, der 25% höher ist als aktuell und Du fühlst Dich wohl und bist überzeugend.

Stell Dir vor, Du drehst ein Video für Deine Kunden und stellst Dich locker vor die Kamera und formulierst sicher und sympathisch, als würdest Du das schon seit der Kindheit machen. Stell Dir vor, Du hältst einen Vortrag

vor 400 potentiellen Zielkunden und machst es einfach überzeugend und danach kommen 40 Kunden zu Dir und überreichen Dir ihre Visitenkarte.

Stell Dir vor, Du gehst auf eine Veranstaltung und ziehst die Menschen an und sie interessieren sich für Dich. Du genießt es im Mittelpunkt zu stehen.

Die Voraussetzung für jeden Erfolg ist Dein Selbstvertrauen. Das ist der Beginn Deines Erfolgs. Und dieses Selbstvertrauen ist bereits in Dir. Es ist nur in den letzten Monaten und Jahren verloren gegangen.

Deine Aufgabe ist es dieses Selbstvertrauen rauszuholen, um erfolgreich zu werden. Und sicher und souverän aufzutreten. Für Dich und Deine Wünsche einzutreten. Und dann braucht es nur 4 Schritte, um Dein Business nach vorne zu bringen. Diese Schritte kannst Du dann ganz leicht umsetzen. 4 Bausteine, die Du für Deinen Durchbruch zwingend brauchst:

1. Deine starke und einzigartige Positionierung. Das, was Dich von anderen unterscheidet und wie Du Deinen Kunden helfen kannst.

2. Du brauchst Wissen. Wissen, welche Marketing-Strategien wirklich für Dich funktionieren. Keine halbherzigen Versuche. Keine teuren Schnellschüsse, sondern eine Strategie, die funktioniert.

3. Du brauchst Mut einfach anzufangen. Einen kleinen Stupser und Du wirst laufen und Deinen Erfolg wahr machen.

4. Vorbilder. Jemanden, der Dir zeigt, was Dein Talent ist und Dich begleitet. Aus diesem Grund haben wir diesen Powertag ins Leben gerufen.

Beim 2. Frauen-Powertag am 14. September in Oldenburg erfährst Du wie wichtig ein gesundes Selbstvertrauen für ein erfolgreiches Business ist. Ticket und Infos unter www.frauen-powertag.de

GWENDOLYN  STOYE
Erfolgreich.  Glücklicher. Leben.



"Es fängt immer bei Dir an!"

GWENDOLYN STOYE

SELFMARKETING - COACH

Dipl. Volkswirtin

Heisfelder Str. 199 · 26789 Leer

T 0491 79 69 83 85

M info@gwendolyn-stoye.de

W www.gwendolyn-stoye.de

GWENDOLYN  STOYE
Erfolgreich.  Glücklicher. Leben.



VERKEHRSRECHT: DIE NUTZUNG ELEKTRONISCHER GERÄTE ALS FAHRZEUGFÜHRER

Die Nutzung von Smartphones beim Führen eines Fahrzeuges ist gesetzlich in § 23 Abs. 1 a StVO geregelt und untersagt.

Ein Verstoß beim Führen eines Kraftfahrzeuges wird mit mindestens 1 Punkt und einem nicht unerheblichen Bußgeld geahndet – **Handyverbot**.

Es ist allerdings in der Rechtsprechung umstritten, ab wann tatsächlich von der Nutzung eines Smartphones oder eines anderen elektronischen Geräts im Sinne des Gesetzes auszugehen ist. Das bloße Halten eines in § 23 Abs. 1a StVO definierten Geräts wird und wurde teilweise bereits als ausreichend angesehen, um den Bußgeldtatbestand zu erfüllen.

Das OLG Stuttgart hat sich mit einer solchen rechtlichen Bewertung Anfang des Jahres 2019 befasst und dabei das bloße in der Hand halten nicht als Nutzung bewertet:

Eine dem Wortlaut der Vorschrift entgegenstehende Intention des Verordnungsgebers, bereits das bloße Halten eines elektronischen Gerätes während des Führens eines Fahrzeuges, ohne dass es auf den Grund des Haltens ankommt, als Verstoß gegen § 23 Abs. 1a StVO n.F. anzusehen, lässt sich entgegen dem missverständlichen Leitsatz des Ober-

landesgerichts Oldenburg in seiner Entscheidung vom 25. Juli 2018 - 2 Ss (OWi) 201/18 - (SVR 2018, 434) nicht der Begründung des Entwurfs der Verordnung des Bundesministeriums für Verkehr und digitale Infrastruktur und des Bundesministeriums für Umwelt, Naturschutz, Bau und Reaktorsicherheit (BR-Drucksache 556/17) entnehmen; OLG Stuttgart, Beschluss vom 3.1.2019 – 2 Rb 24 Ss 1269/18.

Dies bedeutet, die Gerichte und Bußgeldbehörden müssen eine tatsächliche Nutzung feststellen und hierzu einen Nachweis erbringen können. Allein der Nachweis, dass ein ent-

sprechendes Gerät in der Hand gehalten wurde, reicht für einen Verstoß nicht aus.

Sollten Sie sich also unberechtigt mit einem Vorwurf der Nutzung eines elektronischen Geräts während des Führens eines Fahrzeuges konfrontiert sehen, so ist die Beauftragung eines Anwaltes anzuraten. Angaben sollten gegenüber den Behörden nicht getätigt werden, ohne dass eine anwaltliche Bewertung stattgefunden hat.

Rechtsanwalt
Niklas Sander



VON DER AHE · SANDER
RECHTSANWÄLTE FACHANWÄLTE NOTAR

<p>Rechtsanwälte, Fachanwälte und Notar</p> <p>Stefan von der Ahe Niklas Sander</p>	<p>Koloniestraße 84 26802 Moormerland Fon: (0 49 54) 95 70-0 Fax: (0 49 54) 95 70-60 www.vdas-anwaelte.de info@vdas-anwaelte.de</p>
---	--



JÄHRLICHE SPORTLEREHRUNG IM RATHAUS „DIE SPORTLER SIND DIE BOTSCHAFTER MOORMERLANDS“

Auch in diesem Jahr wurden wieder Sportler von der Gemeinde Moormerland für ihre überragenden Leistungen geehrt.

Der Einladung zur Sportlerehrung am 02. Juli waren viele Gäste, darunter auch der 1. Vorsitzende vom Kreissportbund Jörg Kromminga, gefolgt. Die Urkunden und Geschenke wurden feierlich von Bürgermeisterin Bettina Stöhr, dem stellvertretenden Bürgermeister Dieter Baumann und dem Vorsitzenden des Sportausschusses Heinz Buß überreicht.

In ihrer Rede bedankte sich Bürgermeisterin Bettina Stöhr bei den Vereinen für die hervorragende Arbeit und hob die Bedeutung des Sports hervor. „Die Sportler sind die Botschafter Moormerlands“, betonte Stöhr. Geehrt wurden insgesamt 69

Sportler aus 18 moormerländer Vereinen, die bei Bezirksmeisterschaften einen 1. Platz errungen haben oder aber bei Landesmeisterschaften Platz 1-3 belegen konnten. Zu den Geehrten gehörten auch Nina Huismann und Katharina Saathoff vom SV Warsingsfehn. Nina Huismann belegte im Bereich der Leichtathletik bei den Bezirksmeisterschaften 2018 unzählige 1. Plätze und ist derzeit in ihrer Altersklasse die zweitbeste Hochspringerin (Höhe 1,54 m) in Deutschland. Katharina Saathoff gewann den diesjährigen Ossilooop in der Kategorie weibliche Jugend und konnte in ihrer Altersklasse im Bereich der Leichtathletik neben unzähligen Siegen bei den Bezirksmeisterschaften 2018 auch bei den Niedersächsischen Meisterschaften 2018 den 3. Platz belegen. Und auch Familie Steinke vom SV Concordia

Neermoor wurde für ihre überragenden Leistungen geehrt. Während Hilde Steinke unter anderem beim 3.790 Meter Crosslauf Meisterin bei den Landesmeisterschaften in Lönningen (1. Platz) wurde, belegte Dietrich Steinke den 3. Platz bei den Deutschen Eisschnellmeisterschaften in Erfurt.

Insgesamt ragte der SV Warsingsfehn mit 45 Ehrungen hervor. Der Hockey Club Moormerland konnte 11 Ehrungen verzeichnen. Darüber hinaus wurden 5 Sportler vom Schützenverein Neermoor, 4 Sportler vom Schützenverein Moormerland sowie jeweils 2 Sportler vom Reitverein Petkum-Oldersum und vom SV Concordia Neermoor geehrt.



KATHARINA SAATHOFF



NINA HUISMANN



HILDE UND DIETRICH STEINKE



UND JETZT...

Ein Ausflug an die Orte, an denen man aufgewachsen ist, lässt immer wieder Erinnerungen aufkommen.

Deshalb fahre ich gerne in den weiten Hammrich am Fehntjer Tief. Diese flache, weite Landschaft hat mich nachhaltig geprägt. Wenn ich für einige Zeit in einer bergigen Gegend lebe, muss ich unbedingt auf eine Anhöhe steigen, „damit ich etwas sehen kann“. Lange, ausgedehnte Spaziergänge, Badespaß im Tief, Schlittschuh laufen von Ayenwolde nach Simonswolde, Heimatkundeunterricht, in dem wir jeden Weg, Pflanzen und Tiere kennen lernten, haben den Hammrich ein Stück von mir werden lassen.

Wie haben wir Kinder gestaunt, wenn morgens die Bauern mit ihren Ackerwagen von weit her auf die Wiesen zur Heuernte zogen und abends mit voll beladenen Fahrzeugen in langen Schlangen die Heimfahrt antraten. Es war mühevoller Arbeit, die einen enormen Personaleinsatz erforderte. Sogar wir Kinder durften gerne mithelfen. Für uns war das stundenlange Harken eher ein Vergnügen als eine Last. Jede Tätigkeit war notwendig, um gutes Winterfutter in ausreichender Menge für die Tiere in die Scheunen zu fahren.

Hammrich bedeutet für mich auch heute noch unendliche Weite. Und

jetzt Es stimmt mich traurig, wenn ich sehe, was aus „meinem Hammrich, dem Hammrich meiner Kindheit“ geworden ist. Ich, Johanna Venema geb. Hillrichs bin im Pfarrhaus in Hatshausen aufgewachsen und habe dort meine Jugend verbracht. Seit über 50 Jahren bin ich selbst Bäuerin. Deshalb weiß ich umso mehr zu schätzen, was Generationen vor uns in ihren Betrieben geleistet haben, um ihre Tiere gut zu versorgen und ihre Familien zu ernähren. In meiner Jugend war der Hammrich intakte Natur. Ob das für den heutigen Zustand auch noch gilt, wage ich zu bezweifeln.

An vielen Stellen sind Büsche und Bäume aufgeschlagen, die es dort früher nie gab. Aus meiner Sicht gehören sie dort auch nicht hin. An der Größe und dem üppigen Wuchs erkennt man jedoch, dass sich über Jahre niemand darum gekümmert hat, sie zu beschneiden oder besser noch auszumerzen. Vor einigen Tagen war auf verschiedenen Flächen die Ernte im Gange. Manche Gräser mögen die Kühe fressen, andere überhaupt nicht, so wird mir gesagt. Ich frage mich, welchen Nährwert hat denn das Heu, was in diesen Tagen eingebracht werden darf. Wenn ich den braunen, kargen Bewuchs auf anderen Wiesen sehe, dann wird mir schnell klar, davon kann ein Rind nicht satt werden. Bestenfalls

kann dieser Aufwuchs als Ballast in einem hochwertigen Futter oder als Einstreu genutzt werden. Auch die Landwirte meiner Kindheit und Jugend haben wesentlich bessere Qualitäten erzeugt, als jetzt erlaubt ist.

Ich weiß, weite Teile der Fehntjer Tief Niederung stehen seit einigen Jahren unter Naturschutz. Völlig unklar ist mir jedoch, welches Ziel dieser Naturschutz verfolgen soll. Es wird die eine oder andere besondere Pflanze im Hammrich geben, aber wahrscheinlich nicht auf allen Flächen. Welche Tiere sollen geschützt werden, die früher nicht gut dort leben konnten? Wäre nicht ein Naturschutz in enger Zusammenarbeit mit den Bauern wesentlich sinnvoller und wirkungsvoller? Es soll eine neue Verordnung geben, die die Naturschutzfläche vergrößert. Wäre das nicht eine gute Gelegenheit, den derzeitigen Zustand zu überprüfen und Fehler der Vergangenheit eben nicht zu wiederholen? Schon Lenin wird auf dem VIII. Parteitag der KPR 1919 zitiert: „Nichts ist dümmer, als wenn Leute, die die Landwirtschaft und ihre Besonderheiten nicht kennen sich in allen Dingen als Lehrer der Bauern betrachten.“



Dat Lüttje Nüst

SOMMERFEST BEIM LÜTTJE NÜST

Die Kindergrößtagespflege „Dat Lüttje Nüst“ lud am 07. Juli zum großen Sommerfest ein. Viele sind dieser Einladung gefolgt.

Unter den 150 Gästen an diesem Tag waren Großeltern, Eltern, Ehemalige, viele Nachbarn und natürlich nicht zu vergessen die Hauptakteure, die Kids. Während für die Kinder ein Tag voller Spiel und Spaß geboten wurde, wurden die Erwachsenen mit reichlich Tee, Kaffee und Kuchen versorgt.

Seit nunmehr 9 Jahren gibt es mittlerweile „Dat Lüttje Nüst“ in Jheringsfehn, welches von Karin und Volkmar Heeren gegründet wurde und auch bis heute von beiden gemeinsam geführt wird. Unterstützt werden sie durch ein engagiertes Team bestehend aus 7 Mitarbeitern. Zurzeit werden 23 Kinder im Alter von 1-4 Jahren in der Zeit von morgens 06:30 Uhr bis abends 18:00 Uhr betreut.

Das Besondere am Lüttje Nüst ist, dass für die Betreuung ein ganzes Haus zur Verfügung steht, sodass sich die Kinder ganz wie zu Hause fühlen können. Die Versorgung der Kinder mit Frühstück, Mittagessen, Snacks und das Vorhalten von Kleidern zum Wechseln, ist für das Team selbstverständlich. Darüber hinaus legen Karin und Volkmar Heeren viel Wert auf einen intensiven Kontakt mit den Eltern. So werden mehrere Familienfeste wie z.B. Neujahrsempfang, Osterfrühstück, Sommerfest oder auch Laternenlauf veranstaltet. Zudem nutzen die Eltern die Gelegenheit, sich einmal im Monat zum Elternstammtisch zu treffen. Darüber hinaus steht Ihnen als Elternteil auch unabhängig von diesen Treffen immer jemand des Teams für Gespräche zur Verfügung. Und so zeichnet „Dat Lüttje Nüst“ auch die Verbundenheit zwischen den Betreibern, den Mitarbeitern, den Eltern und Kindern aus.





FAHRRADTIPS VON ERLENBORN

PANNENSET FÜR RADREISEN

Jährlich steigt die Zahl der Radreisenden. Je weiter man sich bei diesen Ausflügen vom Heimatort entfernt, desto beruhigender ist es, wenn man für einen etwaigen Notfall das richtige Werkzeug und Ersatzteil im Gepäck hat:

- Der Plattfuß ist immer noch die häufigste Panne. Bei ausreichend Platz sollten Sie einen Ersatzschlauch dem Flickzeug vorziehen.
- Um den Schlauchwechsel zu erleichtern, sind 2 Reifenheber unverzichtbar. Prüfen Sie immer das Reifeninnere auf Dornen oder Splitter.
- Vergessen Sie auch unter keinen Umständen eine Fahrradpumpe.
- Es gibt eine Vielzahl faltbarer Multifunktionswerkzeuge. Die sollten unbedingt über Innensechskantschlüssel 3, 4, 5 und 6 mm verfügen.
- Bei Nabenschaltung und Rücktrittbremse empfehlen wir außerdem 10 und 15 mm Maulschlüssel.
- Wer eines der neusten Fahrradmodelle fährt, sollte auch auf modernere Torx-Schlüssel (T25 und T30) achten.
- Speichenschlüssel und Kettennietter gehören zur Luxusausstattung, die nur in Ausnahmefällen benötigt wird. Für den Fall eines Kettenriss benötigt man dann ein Kettenschloss.

Wir beraten Sie gern!

Erlenborn
Zweirad-fachgeschäft

Westerwieke 24 • 26802 Jheringsfehn • 04954 942294 • info@erlenborn.de

Pizzeria
Bella Italia

**04954
95 45 737**

Hauptwieke 4
26802 Moormerland

www.lieferrando.de

Öffnungszeiten:
Mo. / Mi. - Sa.: 16.00 - 22.30 Uhr
Sonntag 12.00 - 22.30 Uhr
Lieferung ab 10.00 € Bestellwert
+1,50 € Fahrkosten

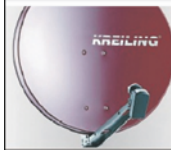
Elektroservice Priet

Elektroinstallation - Satelliten - Photovoltaik-Anlagen - Beleuchtungstechnik



Elektroinstallation:

ob Einfamilien-/Mehrfamilienhäuser, Neubauten oder Altbauanierung. Wir arbeiten mit modernen Maschinen, schneiden und fräsen nahezu staubfrei - dank guter Absaugung.



Satellitentechnik:

Verkauf - Beratung - Aufbau

Photovoltaik-Anlagen:

Beratung - Verkauf - Aufbau - Inbetriebnahme - Fronius-Servicepartner



Beleuchtungstechnik:

Beratung - Verkauf - Planung - Reparatur - Energiesparkonzepte

Kundendienst:

Kleinreparaturen - Küchenumbauten - Verteilungserneuerungen



**Meisterfachbetrieb
Elektrotechnikmeister Mathias Priet**

Fehntjer Weg 2 • 26802 Moormerland
Tel. 0 49 54 / 99 47 95

Christoph
Onneken
Bestattungen



„Unsere Philosophie: Trauerkultur mit Herz & Würde.“



Christoph

Jan-Christian

Leerer Landstraße 39a - Westgroßefehn

Telefon: 0 49 45 - 2 49

www.onneken-bestattungen.de



++ TIPPS ++ TIPPS ++ TIPPS ++ TIPPS ++

Windows 10: Datenschutz richtig einstellen & Privatsphäre schützen

Sie können Windows 10 bereits bei der Installation bzw. beim updaten anpassen. Achten Sie auf die „Express-Einstellungen“ oder Sie nutzen das Zahnrad an der linken Seite im Startmenü und gehen dann auf den Punkt „Datenschutz“. Gehen Sie alle Unterpunkte durch und beurteilen Sie selbst was Sie benötigen.

Die Unterpunkte: Hintergrund-Apps sowie App-Diagnose sollten Sie genau ins Auge fassen. Wir empfehlen Ihnen, diese Unterpunkte erstmal komplett auszuschalten, und bei Bedarf wieder zu aktivieren. Sie werden merken das die Leistung Ihres



Windows 10 Systems wieder deutlich schneller wird. Sollten Sie Fragen haben, setzen Sie sich gerne mit unserem Support unter der u. a. Rufnummer in Verbindung. Wir helfen Ihnen gerne weiter.



Für Fragen zum Thema „Datenschutz“ stehen wir Ihnen gerne zur Verfügung und freuen uns über Ihren Anruf.

ISDN war gestern!



Placotel PROFI Complete
11,90 € / Monat
PROFI Telefonanlage inkl. Flatrate und gratis Cisco IP-Telefon

- 150+ Telefonanlagen-Funktionen
- Inkl. Allnet-Flatrate (DE)
- Kostenlose Rufnummernportierung
- 24 Monate Vertragslaufzeit
- Fax, Konferenz, Sprachmenü, App
- inkl. Premium-Paket
- inkl. gratis Cisco IP-Telefon

Wir beraten Sie gerne!
Placotel gehört zu Cisco



NEESSEN EDV-Dienstleistungen

Telefon (04945) 589-9010 - Fax: 589-9001

Mail: office@neessen.de

<https://www.neessen.de>

Kein Ladenlokal! Vereinbaren Sie telefonisch einen Termin!

- Beratung und Verkauf von PCs, Notebooks, Tablets, Server usw.
- IP-Telefonanlagen für Unternehmen u. Privat von Cisco
- Speicher- und Backuplösungen für Netzwerke
- WebDesign für Privat / Vereine / Unternehmen
- Videoüberwachungssysteme nach DSGVO
- PC / MAC Reparaturservice, Datenrettung gängiger Speicher
- Netzwerktechnik
- Vor-Ort-Service

CARPORTS – GARTENHÄUSER ZU SUPERPREISEN

MASSIVHÖLZER zu Superpreisen!

- Blockhausprofil**
Fichte/Tanne, B-Sortierung,
19,5 x 96 mm m² **5,99**
21 x 146 mm m² **7,49**
- Profilholz**
Fichte/Tanne, B-Sortierung,
19,5 x 96 mm m² **7,99**
- Blockhausbohlen**
B-Sortierung,
28,5 x 121 mm
5,10 m und 5,40 m m² **11,99**
- Massivdielen**
Kiefer, B-Sortierung,
27 x 194 mm,
versch. Längen m² **12,99**
- Terrassendielen**
Douglasie, 25 x 145 mm
3,0 m bis 5,0 m m **2,79**
Sibirische Lärche,
25 x 145 mm, 4,0 m m **3,49**
WPC,
25 x 135 mm, 4,0 m m **4,99**

Bei uns im Shop unter
www.prikker-holzmarkt.de
finden Sie über
400 Gartenhausmodelle

Carports zu Superpreisen

- Flachdach-Carport „Daytona“**
400 x 600 cm,
mit Leimholzbogen,
ohne
Dacheindeckung,
Rinne und Anker
nur **799,00**
- Flachdach-Carport „Silverstone III“**
600 x 600 cm,
ohne
Dacheindeckung,
Rinne und Anker
nur **699,00**
- Walblenden-Carport „Sauerland V“**
mit Geräteraum aus
Deckelschalung,
600 x 800 cm,
mit Dacheindeckung
aus Stahltrapezplatten
nur **2399,00**
- Satteldach-Carport „Monza II“**
600 x 600 cm,
ohne Dach-
eindeckung,
Rinne und Anker
nur **1099,00**
- Aufbau-Service – fragen Sie an!**
Riesen-Auswahl auch im Shop
unter www.prikker-holzmarkt.de
- Alle Carports aus imprägniertem
Kiefer – alle Modelle auch in
KVH oder mit Leimbinder lieferbar!



Ihr Holzhandel in Ostfriesland

26802 Moormerland-Jheringsfehn · Westerwieke 36-44
Tel. 04954/94850 · Fax 9485 17 · e-mail: info@prikker-fachmaerkte.de

Öffnungszeiten: Mo.-Fr. 8.00-18.00 Uhr · Samstag 9.00-14.00 Uhr

Weitere Super-Angebotspreise finden Sie im Internet unter: www.prikker-fachmaerkte.de

Gartenhäuser zu Knallerpreisen!

- Riesen-Auswahl - Auf Wunsch mit Aufbau**
Gartenhaus „Enzo“ mit ISO-Glas
40 mm
Wandstärke,
400 x 400 cm
statt 2.399,-
nur **2.199,-**
- Gartenhaus „Frankfurt“**
28 mm
Wandstärke,
6,00 x 3,00 m
statt 1.649,-
nur **1.499,-**
- Gartenhaus „Catania“**
mit ISO-Glas
40 mm
Wandstärke,
5,76 x 3,00 m
statt 2.159,-
nur **1.999,-**
- Gartenhaus „Colorado“**
28 mm
Wandstärke,
2,94 x 3,55 m
nur **1.329,-**

Bei uns im Shop unter
www.prikker-holzmarkt.de
finden Sie über
400 Gartenhausmodelle



EIN ABEND – VIER LEGENDEN

Für Freunde der plattdeutschen Folk-Musik wird es am Freitag, den 27. September, ein ganz besonderes Konzert geben.

Seit vielen Jahren haben die Brüder Jan und Jürn Cornelius nicht zusammen auf der Bühne gestanden – nun wird es bei „Legenden up Platt“ ein Comeback geben. Doch mit den beiden ist die Liste der Legenden für das Konzert lange nicht zu Ende.

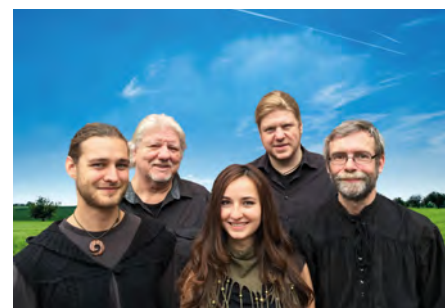
Auf diesen Abend darf man gespannt sein: Am 27. September werden gleich vier Legenden der plattdeutschen Liedermacher-Szene der 70er Jahre in der Kirche Jherings-/Boekzelerfehn auftreten. Besonders freuen darf man sich auf die Brüder Jan und Jürn Cornelius, denn sie haben schon lange nicht mehr gemeinsam auf der Bühne gestanden. Bei diesem Konzert werden sie erstmals wieder zusammen einige Lieder singen.

Doch das Programm von „Legenden up Platt“ hat weit mehr zu bieten. In der besonderen Atmosphäre der Kirche sind nacheinander vier Künstler und Bands zu sehen, die in den 70er und 80er Jahren die plattdeutsche Liedermacher-Szene in Ostfriesland geprägt haben.



Helmut Debus hat mit „Frömde Frünnen“ bereits sein 20. Album veröffentlicht, sein Debüt „Wo ik herkam“ erschien bereits 1976. Der in Brake / Unterweser geborene Musiker blickt inzwischen auf eine 45-jährige Bühnenkarriere zurück. Er schreibt seine eigenen Lieder, in einem eigenen Stil. Seine Fans schätzen seine poetischen, ausgereiften Texte. Debus sieht sich als Erneuerer der plattdeutschen Sprache – mit Erfolg: Der heute 70-Jährige wurde mehrfach ausgezeichnet, unter anderem bekam er 1999 den Literaturpreis der Stadt Kappeln, 2004 den Kulturpreis der Oldenburgischen Landschaft. 2014 war Debus für den Deutschen Musikautorenpreis nominiert. Die letzten beiden Alben „Dreihen un Weißen“ (2012) und „Liekut un annersrum“ (2015) waren nominiert für den Preis der Deutschen Schallplattenkritik.

Seit 40 Jahren stehen **Laway** auf den Bühnen der Region: Gerd Brandt gründete die Gruppe 1979 in Jever – seither hat sie 14 Alben veröffentlicht und bei unzähligen Konzerten ihr Publikum begeistert. In plattdeutschen Liedern erzählen sie Geschichten über die Menschen zwischen Moor und Meer. Immer wieder überraschen sie ihre Fans mit neuen Facetten, erweitern dabei ihr musikalisches Spektrum. Gleich der erste Tonträger „Laat jo nich unnerkriegen“ wurde 1983 mit dem Preis der Deutschen Schallplattenkritik ausge-



zeichnet. Die Band ist zudem Träger des Bad-Bevensen-Kulturpreises. In der aktuellen Besetzung spielen neben Bandleader Gerd Brandt der Multiinstrumentalist Jörg Fröse und Sängerin Carmen Bangert vom Folk-Trio La Kejoca, die ihre Bandkollegen

Erfüllen Sie sich einen Traum...



Bohlen
www.bohlen-bau.de

... weil man nur einmal baut.



Jonas Rölleke und Keno Brandt mitbringt. Sie bereichern die Musik von Laway mit Geige, Drehleier, Whistles, Bass und Percussion.

Ein Auftritt von Hannes Wader und der Roman „Die Buddenbrooks“ von Thomas Mann waren in den 70er Jahren der Anstoß für **Jan Cornelius**, sich nach Anfängen in der Beat- und Skiffle-Musik der plattdeutschen Sprache zuzuwenden. Schnell machte er sich im Duo mit seinem Bruder



Jörn Cornelius und zeitkritischen bis politischen Texten einen Namen. Dem ersten Auftritt 1977 in der Plytenbergschule in Leer folgte bald die erste LP, die mit Unterstützung von Karl Dall zustandekam. Doch die Wege der beiden in Hage geborenen und in Jemgum aufgewachsenen Brüder trennten sich 1984. Jan Cornelius machte als Solist weiter, aber ging

nach seinem Studium auch dem Lehrerberuf nach. Mit Klaus Hagemann von den Emsland-Hillbillies trat Cornelius in der Region auf. Einen breiten Raum seines Schaffens nehmen plattdeutsche Kinderlieder ein. Dabei bemüht er sich um zeitgemäße Klänge, um so die plattdeutsche Sprache in spielerischer Form an die Kinder weiterzuvermitteln. Jan Cornelius wurde mit dem Bad-Bevensen-Preis ausgezeichnet.

Jörn Cornelius ging nach der musikalischen Trennung von seinem älteren Bruder ebenfalls erfolgreich Solo-Weg. Er wurde zunächst Schauspieler, unter anderem bei der Landesbühne Nord in Wilhelmshaven. Gleichzeitig komponierte Jörn Cornelius Theatermusik und war Sprecher bei plattdeutschen Hörspielen für Radio Bremen. 1992 verließ er das Theater und machte sich mit einem Aufnahmestudio selbständig. Cornelius produzierte Musik und Hörspiele, von denen Höhepunkte wie das „Warschauer Symphonieorchester“ auf Norderney zu nennen sind. Für das Hörspiel „Mukuh Muh und Bingel Bingel“, erhielt er 2002 den niedersächsischen Hörfunkpreis für seine Musik und die Gesamtgestaltung. Seit 2007 tritt Jörn Cornelius wieder als Musiker auf – unter dem Ti-

tel „Still Jörn“ spielt er „Welthits auf Platt“. Dafür hat er bekannte Titel mit einem eigenen plattdeutschen Text versehen.

Den Abschluss des Konzertes wird ein gemeinsamer Auftritt aller beteiligten Musiker bilden.

Gefördert wird diese Konzert von der Ostfriesischen Landschaft, Oostfreeske Taal und den Kulturring Moormerland

Die Karten gibt es im Vorverkauf bei der Buchhandlung Harlekin, Dr.-Warsing-Straße 287, 26802 Moormerland; Kulturbunker Emden, Geibelstraße 30A, 26721 Emden; Touristik-Information Leer, Ledastraße 10, 26789 Leer sowie via E-Mail an legenden-up-platt@gmx.de.

Allgemeine Infos

Freitag, 27. September 2019
 Beginn 19.30 / Einlass 18.30 Uhr
 Ort: Kirche Jheringsfehn/Boekzeterkerfehn
 Eintritt: VVK 22 €, AK 25 €



KLEEMANN
Bauunternehmen
 Ingenieurbüro
 26802 Moormerland
 Tel. 0 49 54 - 94 20 40

Jetzt anmelden und starten

Ferienfahrschule & Fahrschule
Stephan Freitag
 powered by Wachsmann GmbH

Telefon: (04 91) 9 76 77 66
 eMail: stephan.freitag.pbw@gmail.com

Führerscheinausbildung
 in 14 Tagen möglich!

www.gut-lernen.de





ZAHL DER FEUERBESTATTUNGEN NIMMT STETIG ZU

Es gibt vielleicht fröhlichere Termine, aber interessant war der Besuch der Moormerländer CDU-Gemeinderatsfraktion und der CDU-Bundestagsabgeordneten Gitta Conneemann im Bestattungshaus Eilers in Moormerland in jedem Fall.

Denn „die Bestattungskultur ändert sich“, berichtete Firmeninhaber Jörg Hendrik Eilers der Besuchergruppe. Die Zahl der Erdbestattungen habe in

den vergangenen Jahren stetig ab-, die der Feuerbestattungen hingegen kontinuierlich zugenommen. Fast jeder zweite Leichnam werde heute verbrannt und dann die Urne mit der Asche des Verstorbenen beerdigt.

Früher war es üblich, dass Verstorbene zuhause bis zur Beerdigung aufgebahrt wurden. Das hat sich im Laufe der Jahrzehnte aufgrund der gesetzlichen Vorgaben geändert. In Deutsch-

land gibt es eine Bestattungspflicht. Innerhalb von acht Tagen muss ein Leichnam beerdigt sein.

Die Menschen machten sich mehr Gedanken darüber, wie ihre eigene Beerdigung ablaufen sollte. Entsprechend sei auch die Zahl der Bestattungsvorsorge-Verfügungen gestiegen. Im Rahmen der Bestattungsvorsorge würden die Kunden umfassend über alle Themen rund um die Bestattung informiert. Ihre

Wünsche und Vorstellungen würden dann in einem so genannten Bestattungsvorsorgevertrag schriftlich festgehalten. Darin kann neben der Bestattungsart unter anderem festgelegt sein, welcher Friedhof und welcher Grabplatz gewählt werden sollen. Auch die Gestaltung der Trauerfeier einschließlich der Dekoration und der Trauerfloristik können im Vorhinein bestimmt werden. Sogar wer als Gast zur Beerdigung bzw. der Trauerfeier eingeladen werden soll und wie die Traueranzeige bzw. Trauerkarten gestaltet werden, kann im Vorhinein abgesprochen werden. So trägt das Beerdigungsunternehmen dazu bei, dass die individuellen Wünsche des Verstorbenen berücksichtigt werden.

Außerdem, und das ist für Angehörige eine Entlastung, können alle Fragen der Finanzierung im Vorhinein geklärt werden. So muss sich niemand im Trauerfall Sorgen des Geldes wegen machen. Zur Finanzierung kann zum einen eine Sterbegeldversicherung, die mit monatlichen oder jährlichen Raten aufgefüllt wird, beitragen. Eine andere Möglichkeit ist, den für die Bestattung vorgesehenen Betrag auf ein eigens dafür vorgese-

hene, verzinstes Treuhandkonto einzuzahlen.

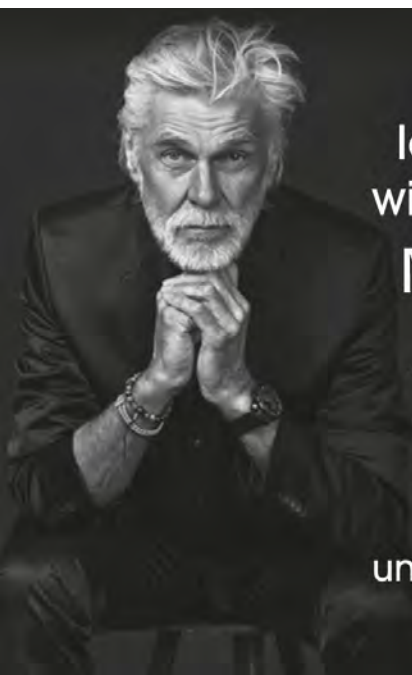
Das Bestattungshaus Eilers gibt es schon seit mehreren Jahrzehnten. 1957 wurde das Unternehmen als Tischlerei gegründet, seit 1982 ist man im Bestattungswesen tätig. Seit 1997 befindet sich das Bestattungshaus an der Koloniestraße 22 in Moormerland, während das Büro an der Hemme-Janssen-Straße 35 zu finden ist. Fünf Mitarbeiterinnen und Mitarbeiter haben in dem Unternehmen einen Arbeitsplatz. Pro Jahr werden rund 240 Bestattungen durchgeführt und begleitet.

In dem Gespräch mit den Politikern ging es auch um die Themen Tod und Sterben und dass diese häufig aus der Gesellschaft ausgeblendet werden. Natürlich geht jeder Mensch anders damit um, wenn ein geliebter Angehöriger verstorben ist. Insbesondere Kinder wissen häufig nicht, wie sie die Geschehnisse einzuordnen haben. Viele Erwachsenen versuchen, ihre Trauer und den Verlust des Angehörigen möglichst zu verbergen oder zu überspielen. Dabei haben gerade Kinder sehr feine Antennen für die Traurigkeit der ande-

ren. Und je näher der verstorbene Mensch dem Kind war, umso wichtiger ist es, dass das Kind im Trauerfall Geborgenheit spürt, mit seinen Fragen und auch Ängsten aufgefangen wird. Hierbei ist es oft sehr hilfreich, wenn eine vertraute Person verlässlich an der Seite des Kindes ist, weil die direkten Angehörigen mit der notwendigen Abwicklung des Trauerfall beschäftigt sind und sich gerade in diesen Momenten nicht in vollem Umfang den Fragen und Gefühlen der Kinder wecken können. Kinder sind oft unbefangen, unbekümmert, aber auch sehr neugierig. Sie haben oft noch kein Vorstellungsvermögen von Sterben und Tod. Umso wichtiger ist das einfühlsame Gespräch mit Ihnen.

Bildunterschrift:

„Die Bestattungskultur ändert sich“, erfuhren die CDU-Bundestagsabgeordnete Gitta Connemann und Mitglieder der CDU-Gemeinderatsfraktion beim Besuch des Bestattungshaus Eilers in Moormerland.



Ich gehe
wie ich will.
Mit Stil!

Vorsorge-
beratung
kostenlos
und
unverbindlich!

Moormerländer Bestattungshaus

Eilers

Bestattungshaus:
Koloniestraße 22
26802 Moormerland

Büro:
Hemme-Janssen-Straße 35
26802 Moormerland
Tel. 0 49 54 / 46 21

www.bestattungshaus-eilers.de



Büro



Bestattungshaus



WER WIRD NEUER SCHÜTZENKÖNIG IN MOORMERLAND?

Vom 23. bis zum 25. August feiert der Schützenverein Moormerland sein 68. Schützenfest.

Am Freitagabend findet eine Zeitreise in die 80er und 90er Jahre statt. In Zusammenarbeit mit der Ostfriesenzeitung konnte die bekannte Kultband Blaufrey ergattert werden. Sie ist über die Grenzen Ostfrieslands bekannt. Lasst uns die Zeit zurückdrehen und zusammen feiern. Es wäre toll, wenn noch jemand seine Klamotten aus der Zeit aus dem Schrank holt und sie präsentiert.

Mit Spannung wird am 24. August die Proklamation des neuen Königshauses vom Schützenverein Moormerland erwartet. Gegen 21 Uhr

wird der erste Vorsitzende, Hans-Georg Stulken, den noch amtierenden Schützenkönig Wilhelm Harms mit seiner Britta verabschieden. Die beiden, mit ihren Adjutantinnen Thea Schilling und Anneliese Prikker haben im vergangenen Schützenjahr viel aktive Vereinsarbeit geleistet. Zusammen mit den anderen Mitgliedern haben sie sehr viele Schützenfeste und andere Schützenveranstaltungen besucht. Viele neue Freundschaften wurden geschlossen und alte vertieft.

Zusammenhalt und Gemeinschaft ist eins von vielen wichtigen Sachen die dem Schützenverein Moormerland wichtig sind. Durch gemeinsame Ausflüge, Wettkämpfe und gemütlichem

Beisamensein ist dies in den letzten Jahren gewachsen. Jeder ist in unserem Verein herzlich Willkommen.

Jetzt wird zuerst einmal ein tolles Schützenfest gefeiert, zudem wir alle herzlich einladen. Seien auch sie dabei, wenn die Moormerländer Schützen auf den Putz hauen. Ein besonderes Highlight wird der Auftritt der Calypso-Dancer am Sonntagabend sein. Zum 22.ten mal rocken sie mit ihrem Playback-Programm mit viel Witz und Musik das Zelt. Sie sind seit Jahren ein Garant für Stimmung und gute Laune.

Ein Bericht vom
Schützenverein Moormerland



Freundinnen-Frühstück

Die Kirchengemeinde Jherings-/Boekzetelerfehn lädt herzlich ein zum Frühstück am **Samstag, den 24. August von 10 bis 12 Uhr in das Gemeindehaus, Boekzeteler Straße 16** mit allerlei Leckerem und mit einem Vortrag von Diakonin Marietta Meffert.

Kommen Sie gerne und bringen Sie am besten gleich Ihre Freundin mit.

Kostenbeitrag: 5 Euro
(wird vor Ort eingesammelt),

Anmeldung im Gemeindebüro
Frau Kramer 04954/942977

24. AUGUST | 10 - 12 UHR

68. SCHÜTZEN- & VOLKSFEST IN WARSINGSFEHN

VOM 23. – 25. AUGUST 2019 | IM FESTZELT AUF DEM RATHAUSPLATZ

FESTFOLGE

Freitag, den 23.08.2019

15.00 Uhr

Eröffnung und Markttrubel

15.00-19.00 Uhr

Aktion der Schausteller mit Sonderpreisen!!

21.00 Uhr

Zeitreise Moormerland 80. / 90. Jahre

Kooperation vom Schützenverein Moormerland und der
OZ Liveband Blaufrey

21 – 22 Uhr

Charly Time

Ticketvorverkauf online auf Nordwest Ticket

Preis: 5 Euro – Einlass: 21 Uhr

Samstag, den 24.08.2019

14.00 Uhr

Marschmusik zum Einbringen des Jugendkönigshauses

14.30 Uhr

Proklamation des Knaben-, Mädchen- und Schülerkö-
nigshauses

15.00 Uhr

Kinderfest mit einer Zaubershow und einer Tanzshow der
- „Sweetý s“ - unter der Leitung von Lina Plesse.

18.30 Uhr

Marschmusik zum Einbringen des amtierenden Königs-
hauses beim Schützenhaus (Änderungen vorbehalten)

19.00 Uhr

Einlass im Festzelt. Eintritt frei.

20.00 Uhr

Großer Festball mit Proklamation des Königshauses
2019/2020 um ca. 21.00 Uhr. Zum Tanz spielt die Band „
Thomas und Ina“ Während der Veranstaltung wird eine
reichhaltige Verlosung durchgeführt!

Sonntag, den 25.08.2019

07.00 Uhr

Weckruf - Musik

09.45 Uhr

Plattdeutscher Gottesdienst im Festzelt mit Lektorin Ann
Schmidt unter Mitwirkung des Posaunenchores und dem
Shantychor „De Törfmüttjes“ Parallel findet ein Kinder-
gottesdienst im Rathaus statt.

12.30 Uhr

Marschmusik zum Abholen des neuen Königshauses
beim Rathaus.

14.30 Uhr

Empfang zum Ausmarsch der ortsansässigen und aus-
wärtigen Vereine beim Rathaus. Anschließend Siegereh-
rung des 25. Ostfriesischen Bezirksschießen

19.00 Uhr

Einlass im Festzelt. Eintritt 2€

20.00 Uhr

Ein Stimmungsvoller Abend mit den „Calypso Dancern“
Während der Veranstaltung wird eine reichhaltige Tom-
bola durchgeführt. (Änderungen vorbehalten)

ANGEBOT AUGUST



**BUNTBARSCHFILET AUF PFANNENGEMÜSE
MIT SAUCE BERNAISE DAZU DRILLINGE UND KRABBen**



ÖFFNUNGSZEITEN

MONTAGS RUHETAG

DIENSTAGS - DONNERSTAG

17:00 - 21:00 UHR

FREITAGS - SONNTAGS

11:00 - 14:00 UHR

UND 17:00 - 21:00 UHR

SCHULE WARSINGSFEHN-OST: HEINZ BUSS STELLT RICHTIG: KEINE SCHLIESSUNG

Der Fraktionschef der SPD, Hendrik Schulz aus Neermoor, wurde im Juli in „Na so was“ folgendermaßen zitiert: „Eine Umverteilung der Schuleinzugsbereiche, um die Schule zu schließen, wie es von Mitgliedern der CDU gewünscht wird, wird die SPD-Fraktion nicht mitmachen“. Diese Aussage zeugt entweder von völliger Unkenntnis über den gemeinsamen Diskurs im Schul-

ausschuss bzw. über die Situation der Grundschulen in Warsingsfehn überhaupt oder von mangelnder Kommunikation mit seiner Fraktion. Dazu sagt Heinz Buß (CDU), Vorsitzender des Schulausschusses: „Eine Schließung der Schule ist nie auch nur ansatzweise von irgendjemandem geäußert worden. Es ist lediglich im Hinblick auf die hohen Anmeldezahlen in Ost über die Möglich-

keit gesprochen worden, die Einzugsbereiche so zu gestalten, dass zum Beispiel einige wenige Kinder in Randkanalnähe vielleicht in Warsingsfehn-West oder aus dem oberen Bereich „Mißgunster Weg“ in Jheringsfehn eingeschult werden könnten.“ Wir möchten Herrn Schulz nachdrücklich darum bitten, sich sachlich und ernsthaft in die Diskussion einzubringen.

WÜNSCHE DER EINWOHNER VON MOORMERLAND ERGEBNIS DER UMFRAGE ANLÄSSLICH DER GEWERBESCHAU



Die Auswertung der am CDU-Stand abgegebenen Karten zur Bürgerbefragung hat ein interessantes Ergebnis. An erster Stelle steht der Wunsch nach mehr Ärzten und Fachärzten, gefolgt von der „Reduzierung von Hochbauten“, der Verbesserung des Wiekensbildes und der Verbesserung der Straßen (Löcher). Stark ist auch die Erwartung, in Moor-

merland ein Hallenbad zu bauen, das Radwegenetz auszubauen und zu verbessern sowie mehr öffentliche Verkehrsmittel anzubieten. Für die Jugend wird ein Jugendtreffpunkt mit Freizeit- und Wochenendangeboten sowie eine Disco gefordert, gefolgt von mehr „Angeboten für Kinder“ und mehr Gastronomie und Abendlokale.

Stark waren auch Aussagen zur „Überheblichkeit der Verwaltung“ sowie der Wunsch nach einer „besseren Bürgermeisterin“. Vereinzelt Forderungen lauteten: Breitbandausbau schneller, mehr Geschäfte (u.a. Handarbeitsladen, Bekleidung), Lebensmittelmarkt in Jheringsfehn, mehr Bauplätze, Beet-

pflege, Straßenlaternen nachts anlassen, Plattenweg am Randkanal breiter, mehr Mietwohnungen, Seniorentreffpunkt, Wohnmobilstellplätze und ein Hundestrand. Gruppen-Vorsitzender Dieter Baumann: „Die meistgenannten Punkte sind auch die Schwerpunktforderungen der CDU-Gruppe. Unsere Prioritätenliste wurde bestätigt.“

Bildunterschrift:

Helga Helmers hat beim Gewerbeschau-Gewinnspiel der CDU den Hauptpreis gewonnen. Gemeindeverbands-Vorsitzender Fokko Böden überreichte ihr einen Gutschein für eine Reise nach Borkum.



UNSER SORGENTELEFON

Seit vielen Jahren bietet unser Sorgentelefon eine Anlaufstelle für Bürgerinnen und Bürger. Fraktionsvorsitzender Dieter Baumann hat es Anfang der 1990er Jahre ins Leben gerufen und führt es bis heute. Zahlreiche Gemeindeglieder haben seitdem die „Kummer-Nummer“ gewählt und ihre Fragen und Probleme mitgeteilt. Sei es bei Ärger mit Behörden, bei Problemen mit Anträgen oder bei kommunalpolitischen Sorgen - in vielen Bereichen konnte direkt geholfen oder ein Ansprechpartner vermittelt werden.

Auch in Zukunft sind wir für Sie da und haben immer ein offenes Ohr. Sie erreichen uns unter der Nummer:

04954 – 948 722

Gerne können Sie Ihr Anliegen auch per E-Mail mitteilen. Schreiben Sie an: info@dieter-baumann.net

Sprechen Sie uns an – Wir kümmern uns!



FALLSCHIRM-TANDEMSPRUNG FÜR ÜBERFLIEGER IGS MOORMERLAND FEIERT ERSTEN ABI-JAHRGANG

Hoch hinaus ging es für sechs frisch gebakene Abiturientinnen und Abiturienten auf dem Flugplatz Nüttermoor. Die Absolventen gehören zum ersten Abi-Jahrgang in der Geschichte der IGS Moormerland und haben ihre Reifeprüfung mit einer 1er-Note bestanden. Für diese besondere Leistung bekamen sie von Dieter Baumann einen Fallschirm-Tandemsprung geschenkt.

Der Kreistagsabgeordnete und Förderer der 2010 eröffneten IGS zeigte sich sehr zufrieden darüber, dass die aufgrund seines Antrags im Landkreis vor einigen Jahren beschlossene Oberstufe jetzt erstmalig zum Abitur geführt habe. 48 Abiturienten und 11 Absolventen der Fachhochschulreife wurden feierlich verabschiedet.

Ende Juli kamen die Schulabgänger noch einmal zusammen. Baumann hatte alle zu einer Tagesfahrt nach Norderney eingeladen.

Bildunterschrift:

v.l. Lea van Ohlen, Sebastian Schröder, Jan-Ole Hüser, Renke Boersma, Anna Jelden und Joke Brüning



WER LESEN KANN IST KLAR IM VORTEIL

Die Gemeinde Moormerland plant zum nächsten Jahr die Implementierung mehrerer „Leseinseln“ in den hiesigen Grundschulen.

Die Leseinsel stellt dabei eine Einrichtung für SchülerInnen der ersten und zweiten Klasse einer Grundschule dar, die eine Förderung im Lernbereich Lesen und Schreiben benötigen. Es handelt sich um ein freiwilliges, kostenfreies Angebot außerhalb des Schulunterrichts. Lediglich für das Unterrichtsmaterial wird ein einmaliger Unkostenbeitrag in Höhe von 5,00 € erhoben.

In der Leseinsel lernen die SchülerInnen in kleinen Gruppen mit maximal vier TeilnehmerInnen, mindestens dreimal in der Woche für jeweils 45 Minuten. Eine regelmäßige Teilnahme vorausgesetzt, steigert sich die Lesekompetenz der GrundschülerInnen nachweislich. In der Regel benötigen die Kinder sechs bis acht Monate, um den Leselehrgang zu meistern und sind danach zumeist in der Lage dem Regelunterricht zu folgen.

Unterrichtet werden die SchülerInnen von einer Honorarkraft, der sog. „Leseinselkraft“, die in einer vorangegangenen Schulung zur „Leseinsel-Lehrkraft“ qualifiziert wurde. Für ihre wertvolle Arbeit erhalten die Leseinselkräfte eine Aufwandsentschädigung, die von der Gemeinde Moormerland gezahlt wird.

In den Leseinseln wird nach der sogenannten „Koch’schen Fingerzeigemethode“ gelehrt. Hierbei handelt es sich um eine Zeichen- Lautier- Sprache: Jedem Laut wird ein eigenes Fingerzeichen zugeordnet, sodass die Buchstaben, die gelesen werden sollen mit den Fingern nachgeformt werden. Auf diese Weise bekommen die

SchülerInnen die Möglichkeit, sich gedanklich ein Bild des jeweiligen Wortes vorzustellen. Dadurch, dass die Kinder sehr konzentriert sind gewinnen sie an Sicherheit im lautgetreuen Lesen und auch Schreiben. Neben dem Lernen spielen in der Leseinsel aber auch soziale Aspekte eine große Rolle. Die sozialen Kompetenzen der SchülerInnen werden gefördert. Die engmaschige Betreuung der Kinder durch die Leseinselkräfte führt ebenfalls dazu, dass ein Vertrauensverhältnis zwischen den Kindern und der Leseinselkraft aufgebaut wird, sodass auch eventuelle schulische und alltägliche Probleme besprochen werden können. Des Weiteren sucht die Leseinselkräfte ebenfalls das Gespräch mit den Eltern, der/ den KlassenlehrerInnen, um sich über die individuelle Entwicklung der SchülerInnen auszutauschen. In der Regel wird eine Empfehlung zur Teilnahme an einer Leseinsel von der/ dem KlassenlehrerIn ausgesprochen. In einem weiteren Gespräch zwischen Eltern, KlassenlehrerIn und Leseinsel-Lehrkraft wird über eine Teilnahme des/ der jeweiligen SchülerIn entschieden.

Die Gemeinde Moormerland ist derzeit auf der Suche nach Ehrenamtlichen, die sich vorstellen können lern- und leseschwächeren SchülerInnen langfristig zu einer erfolgreichen Schullaufbahn zu verhelfen.

Bei Rückfragen und für weiterführende Informationen steht Ihnen die Präventionskraft der Gemeinde Moormerland, Nadine Schlie, gerne zur Verfügung!

Nadine Schlie
Tel. 04954 - 942805
E-Mail: nadine@jhamml.de



WIR SIND UMGEZOGEN



Inspektion | Ölwechsel
Scheiben- | Autogas-Service
Reifen- | Bremsen-Service
Mobilitätsgarantie
Kundenersatzfahrzeuge
Reparatur aller Fabrikate
Hol- und Bring-Service

www.moormerland.ok-carservice.de

*Hauptuntersuchung nach §29 StVZO, durchgeführt durch externe
Prüfingenieure der amtlich anerkannten Überwachungsorganisationen.

Telefon: 04954 3054548

KOLONIESTRASSE 58A
26802 MOORMERLAND

INGENIEURBÜRO



HEMKEN & BOHLEN

Vertragspartner der



- Hauptuntersuchung
- Abgasuntersuchung
- Änderungsabnahmen

- Schadensgutachten
- Fahrzeugbewertungen

PRÜFSTELLE HESEL

Brinkweg 6 • 26835 Hesel

Öffnungszeiten

Mo. - Fr.: 8:00 - 12:30 Uhr

13:30 - 17:00 Uhr

Samstags: 9:00 - 12:00 Uhr



Tel.: 04950 / 80 50 92 • www.hemken-bohlen.de



AUF GEHT'S IN'S WESERSTADION

Für die Fußballfans beginnt in wenigen Tagen die neue Saison. Die Vorfreude ist bereits riesengroß, erklärt der 1. Vorsitzende vom Werder Fanclub Moormerland Dieter Diersmann.

Die Saison beginnt mit einem Novum, der SV Werder Bremen hat ein Auswärtsspiel gegen den SV Atlas Delmenhorst im eigenen Stadion. Dies wurde notwendig, da der SV Atlas Delmenhorst, keinen geeigneten Platz für das Spiel zur Verfügung stellen konnte. Zu dem Spiel, das am 10. August stattfinden wird, fährt ein Fanbus nach Bremen. Abfahrt ist um 17:00 Uhr ab Leer an den bekannten Haltestellen. Da es für Werder ein Auswärtsspiel ist, sind die Karten lediglich an den Tageskassen erhältlich.

Die Bundesligasaison 2019/2020 beginnt für den SV Werder Bremen am 17. August mit dem Heimspiel gegen Fortuna Düsseldorf. Interessierte, die gerne mit dem Fanbus zu den Spielen des SV Werder Bremen mitfahren möchten, können sich ab sofort bei Dieter Diersmann telefonisch unter 04954/6552 oder bei Daniel Kleen telefonisch oder per WhatsApp unter 0176/81207777 anmelden. Darüber hinaus ist eine Anmeldung auch per Mail unter fanclub@gmx.de möglich.

Nachfolgend der Spielplan der ersten Halbserie der Bundesligasaison 2019/2020 des SV Werder Bremen:

- 10.08.2019: SV Werder Bremen – Atlas Delmenhorst | DFB-Pokalspiel
- 17.08.2019: SV Werder Bremen – Fortuna Düsseldorf | BL-Heimspiel
- 30.08.-01.09.2019: SV Werder Bremen – FC Augsburg | BL-Heimspiel
- 20.09.-23.09.2019: SV Werder Bremen – RB Leipzig | BL-Heimspiel
- 27.09.-29.09.2019: Borussia Dortmund – SV Werder Bremen | BL-Auswärtsspiel
- 18.10.-20.10.2019: SV Werder Bremen – Hertha BSC Berlin | BL-Heimspiel
- 01.11.-03.11.2019: SV Werder Bremen – SC Freiburg | BL-Heimspiel
- 08.11.-10.11.2019: Mönchengladbach – SV Werder Bremen | BL-Auswärtsspiel
- 22.11.-24.11.2019: SV Werder Bremen – Schalke 04 | BL-Heimspiel
- 06.12.-08.12.2019: SV Werder Bremen – SC Paderborn | BL-Heimspiel
- 17.12./18.12.2019: SV Werder Bremen – 1. FSV Mainz 05 | BL-Heimspiel
- 20.12.-22.12.2019: 1. FC Köln – SV Werder Bremen
Bundesliga-Auswärtsspiel, ggfs. mit Weihnachtsmarktbesuch in Köln



Wiesmoor

So. 18. August 2019

GOLF-Erlebnistag

Tag der offenen Tür

13:00 bis 18:00 Uhr



**GOLF live erleben
und kostenlos ausprobieren!**



**Vorbei kommen und Spass haben.
Probieren Sie es einfach einmal aus!**

www.golfclub-ostfriesland.de

„Hier schütze ich mein Gewerbe!“



Ingeborg Bruns
Westerwieke 109
Tel. 04954 9547605



Helmut Matschke
Hauptstraße 167
Tel. 04954 94140

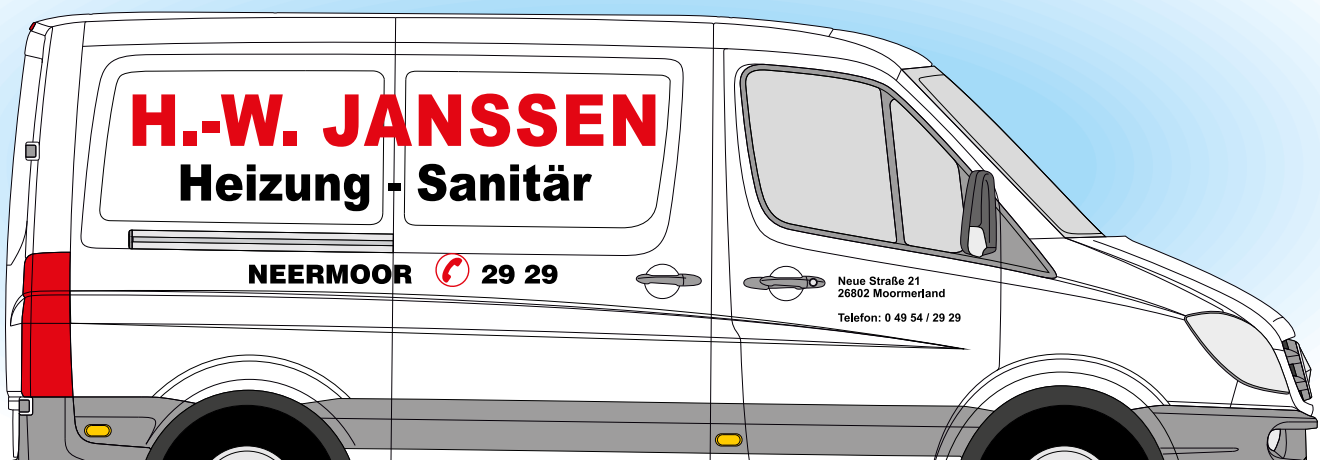


Stefan Putzer
Königsstraße 91
Tel. 04954 955895

CE DIE
OSTFRIESISCHE
LANDSCHAFTLICHE BRANDKASSE
Partner der Finanzgruppe

Vorsorge
Versicherung
Gemeinwohl

„Best Gewerbe“ – maßgeschneiderter Versicherungsschutz!



IHRE NEUE HEIZUNG MIETEN STATT KAUFEN.

incl. Wartung, Schornsteinfeger und Reparatur und Ersatz bei Ausfall

H.-W. Janssen

Ihr Fachmann für Heizung & Badsanierung

04954 -2929

SPD WARSINGSFEHN ENTTÄUSCHT ÜBER DIE ENTWICKLUNG BEIM KNOTENPUNKT



Vieles wurde versprochen und nichts wird eingehalten. „Wir sind maßlos von der Landesbehörde (Straßenbau) und dem Landkreis Leer enttäuscht“, so der stellvertretende Ortsbürgermeister Ingo Brinker von der SPD.

Nach vielen schweren Unfällen im Kreuzungsbereich der L 14 an der Rorichmoorerstraße, dem sogenannten Knotenpunkt, wurde immer wieder von der SPD eine Entschärfung dieses Kreuzungsbereichs gefordert. „Man hat von Seiten der SPD immer einen Kreisel bevorzugt“, erklärt Ingo Brinker. In einer Sitzung im vergangenen Jahr mit Vertretern der Landesstraßenmeisterei, dem Landkreis Leer, der Polizei und der Verwaltung der Gemeinde Moormerland wurden uns fünf Varianten vorgestellt. Es blieben von den fünf Varianten zwei übrig. Einen Kreisel oder eine Vollbeampelung. Der Bau eines Kreisels, so wurde uns mitgeteilt, würde zwei bis drei Jahre dauern und die Gemeinde müsste ca. 350.000 € selbst bezahlen.

Darüber hinaus sei für einen Kreisel am Knotenpunkt nicht genügend Platz vorhanden. Eine Vollbeampelung würde hingegen ca. 180.000 € kosten und könnte im Frühjahr gebaut werden. Der Gemeinde Moormerland entstehen dabei keine Kosten. „Für die SPD Mitglieder war klar, dass die Sicherheit der Verkehrsteilnehmer an erster Stelle stehen würde und wir somit der Variante der Vollbeampelung zugestimmt haben, weil diese am schnellsten umgesetzt werden kann“, so Carsten Janssen. Und nun wurde uns in der letzten Sitzung des Ortsrates mitgeteilt, dass man vor 2020 nicht mit dem Umbau der Kreuzung beginnen kann. Es müssten die Abbiegespuren vergrößert werden und weil man zwei Bäume entfernen müsse, dürfe dieses nicht vor Oktober geschehen. Ich frage mich nur, was hat man uns denn eigentlich für Pläne vorgelegt in der Sitzung. Wurden die Planungen einfach nur mal so gemacht, damit der Ruf nach einem Kreisel schnell verstummt. Wie kann man fünf Varianten planen, wenn man nicht einmal die genauen Maße wusste. Die SPD wird einen Antrag stellen, um genau diese Fragen beantwortet zu bekommen. Man hat den Bürger/-innen versprochen eine sichere Kreuzung zu bauen und das im Frühjahr 2019 und nicht erst 2020. Die SPD fordert, so schnell wie möglich mit dem Umbau der Kreuzung zu beginnen.

Wir könnten viel, wenn wir zusammenstünden

F.v.Schiller

Gas oder Strom

Anbieter-
Ärger???

Wir helfen gerne!!!
Kostenfrei!

Jetzt

informieren



Hauptstr. 171

26802 Veenhusen

Fon: 04954/ 89 04 146

Fax: 04954/ 924 932

info@energie-vereint.de

**ERFOLGREICHE FIRMEN
WERBEN BEI UNS.
SIE WISSEN WARUM!**

SIE MÖCHTEN AUCH BEI UNS
WERBEN? DANN RUFEN SIE
UNS AN:

04954/6029

LANGER-Gehirn-Jogging: Anregendes für zwischen die Ohren

Trainieren Sie Gehör und Gehirn

Wir geben Ihnen unser Wort:

Spielbank-ange-stellter	↘	Stadt in den Nieder-landen	Pilger-ort im Hed-schas	je, für (latei-nisch)	eine der Gezeiten	↘	öster-ri-chische Haupt-stadt	↘
Geschubse	↻4							
Binde-wort	→			↻6	mit den Augen wahr-nehmen		gefro-renes Wasser	↻3
	↗					↻5		
Himmels-richtung		Hinder-nis beim Spring-reiten		starke Abwei-gung		eng-lische Prin-zessin	↻8	eng-lisch: Lied
elektr. gelade-nes Teilchen	↻10		↻9	Verhält-niswort	↻1			
Studien-ab-schluss-prüfung	→						franzö-sisch: in	↻2
	↗		nicht außen			↻11		
ein Europäer	Empfeh-lung	→	↻7		schmal; begrenzt	→		↻12

Training hält uns länger fit. Das gilt auch für unsere Sinne und unser Gehirn! Bevor wir Ihnen etwas über unser Training für die Ohren verraten, zunächst etwas Fitnesstraining für die grauen Zellen dazwischen, viel Spaß beim Rätseln!

Des Rätsels Lösung für Kreuzwort-rätsel und Sudoku finden Sie auf:

www.langer-gehirn-jogging.de

Tipp:

Das Lösungswort bezeichnet eine besondere Spezialität von LANGER Hörgeräte, ausgeübt wird sie im Fitness-Studio für Gehör und Gehirn.

1	2	3	4	5	6	7	8	9	10	11	12
---	---	---	---	---	---	---	---	---	----	----	----

Mit uns können Sie rechnen:

			7		2			
5				8				9
6		7				8		3
		3	5		9	1		
7	5		8		1		9	2
		6	2		3	4		
9		5				6		8
2				5				4
			9		4			

Auch gutes, differenziertes Hören hält unser Gehirn fit und erleichtert die „Verstehensarbeit“. Dafür haben wir spezielle, kostenlose Hörtrainings entwickelt.

Das lässt sich hören:

- Gratis-Hörtest und Trainings für Gehör und Gehirn
- Spezialtraining mit „Streaming-System“
- Technik-Check und Installation bei Ihnen daheim

Also: nicht lang' rumrätseln, jetzt testen!

Gehen Sie bitte auf Nummer sicher, erhalten und stärken Sie Ihre Hörkraft.

Bleiben Sie hörfit!



Filiale Moormerland
Rudolf-Eucken-Straße 16, 26802 Moormerland
Tel.: (0 49 54) 8 94 58 95

Mo, Di, Do, Fr: 9-13 Uhr und 14-18 Uhr
Mi: 9-13 Uhr und nach Vereinbarung
Sa: nach Vereinbarung

LANGER 
HÖRGERÄTE
www.langer-hoergeraete.de

7 X IN DER REGION: VAREL · MOORMERLAND · REMELS
EDEWECHT · WARDENBURG · HUDE · DELMENHORST



**SO GÜNSTIG
KOMMEN WIR NICHT
MEHR ZUSAMMEN.**



SPACE STAR BASIS

1.0 Benziner 52 kW (71 PS) 5-Gang

**5 Türen und
6 Airbags**

ab **9.990 EUR** Unverbindliche Preisempfehlung¹

- **2.500 EUR** Empfohlener Aktions-Rabatt²

ab **7.490 EUR** Empfohlener Aktions-Preis³



* 5 Jahre Herstellergarantie bis 100.000 km, Details unter www.mitsubishi-motors.de/garantie

Messverfahren VO (EG) 715/2007, VO (EU) 2017/1151 Space Star BASIS 1.0 Benziner 52 kW (71 PS) 5-Gang Kraftstoffverbrauch (l/100 km) innerorts 5,3; außerorts 4,1; kombiniert 4,6. CO₂-Emission (g/km) kombiniert 104.

Effizienzklasse C. **Space Star** Kraftstoffverbrauch (l/100 km) kombiniert 5,0–4,5. CO₂-Emission (g/km) kombiniert 114–103. Effizienzklasse D–C. Die Werte wurden entsprechend neuem WLTP-Testzyklus ermittelt und auf das bisherige Messverfahren NEFZ umgerechnet.

1 | Unverbindliche Preisempfehlung der MMD Automobile GmbH, Emil-Frey-Straße 2, 61169 Friedberg, ab Importlager, zzgl. Überführungskosten, Metallic- und Perleffekt-Lackierung gegen Aufpreis. 2 | Empfohlener Aktions-Rabatt der MMD Automobile GmbH, gültig bis 30.09.19. 3 | Empfohlener Aktions-Preis Space Star BASIS 1.0 Benziner 52 kW (71 PS) 5-Gang der MMD Automobile GmbH, ab Importlager, zzgl. Überführungskosten, Metallic- und Perleffekt-Lackierung gegen Aufpreis, solange der Vorrat reicht. Der empfohlene Aktions-Preis ergibt sich aus der unverbindlichen Preisempfehlung 9.990 EUR abzgl. 2.500 EUR empfohlener Aktions-Rabatt.

Veröffentlichung von **MITSUBISHI MOTORS in Deutschland**, vertreten durch die **MMD Automobile GmbH**, Emil-Frey-Straße 2, 61169 Friedberg

► Nähere Informationen erhalten Sie bei dem folgenden Mitsubishi Handelspartner:

Gebrüder Rückert OHG
Dieselstr. 2-4
26802 Moormerland
Telefon 04954/95000
www.mitsubishi.autowelt-rueckert.de



Mein Tipp als Gesundheitsexperte:

Sicheres Einkommen bei längerer Arbeitsunfähigkeit

KombiMed Krankentagegeld.
Für Arbeitnehmer, Selbstständige und Freiberufler.

**Einfach anrufen:
04954 942056**

Oder vorbei kommen:

DKV Deutsche Krankenversicherung AG
Thomas Tjebben & Thorsten Sonnenberg
Königsstr. 30, 26802 Moormerland

Ich vertrau der DKV

Der Gesundheitsversicherer der **ERGO**

Sie möchten Ihr Haus verfugen, sanieren, die Dachrinnen austauschen etc. und benötigen ein Gerüst ?



www.ho-baugerueste.de

H+O Handelsgesellschaft mbH
An- und Verkauf von Baugerüsten und Baumaschinen
Heseler Str. 5
26802 Moormerland
Telefon 04950 - 99 56 40



Ihr kompetenter Partner für Metallverarbeitung und Teilefertigung.

B&B METALLBAU GmbH

- Geländer • Balkone • Treppen
- Aluminium • Edelstahlverarbeitung

Württembergischer Straße 3 · 26723 Emden
Telefon: 0 49 21 / 2 40 20 · Telefax 2 50 40 · www.b-b-metallbau.de

Boelsen Bauunternehmen



- Planung
- Neubau
- Um- u. Anbau
- Sanierung

Maurer- u. Betonbauermeister
Masurenweg 24
26802 Moormerland

Tel. 0 49 54/93 89 93 • Mobil 0177/49 37 777 • Fax 0 49 54/93 89 94



Das verrückte Telefonspiel



Worum geht es?

Am vierten Tag des jeweiligen Monats erhält einer der Teilnehmer in der Zeit von 08.00 Uhr bis 20.00 Uhr einen Anruf der Na so was – Redaktion. Ihre Aufgabe ist es dann, sich am Telefon als erstes mit den Worten „Na so was“ zu melden, um einen der tollen Monatspreise zu gewinnen. Also nicht den Familiennamen, nicht den Firmennamen, nicht Moin oder Guten Tag, sondern „**Na so was**“ müssen Ihre ersten Worte am Telefon sein! Die möglichen Monatsgewinne werden jeweils in der aktuellen Ausgabe veröffentlicht.

Wie können Sie teilnehmen?

Um an dem Telefonspiel teilnehmen zu können, ist es erforderlich, dass Sie 18 Jahre alt sind und sich telefonisch unter 04954/6029, per Postkarte an Edzardstraße 19, 26802 Moormerland oder per Mail unter hans-juergen.aden@gmx.de registrieren. Bitte teilen Sie bei der Registrierung Ihre Telefonnummer mit. Also worauf warten Sie noch? Ab sofort können Sie sich und Ihre Telefonnummer bei diesem Spiel registrieren lassen. Mitmachen und gewinnen, wenn's klingelt und es heißt: „**Na so was**“!

Gewonnen hat:

Magret Seemann aus Jheringsfehn. Sie gewann eine multifunktions Heißgebläse.

Was gibt es beim nächsten Mal zu gewinnen?

Ein Edelstahl Toaster



Viel Glück

SETZEN SIE AUF GEPRÜFTE **QUALITÄT**,
VOM **FACHMANN** IHRES VERTRAUENS.

24h
NOTDIENST
04954 9558909

 **ELSCO**Haustechnik
Sanitär - Heizung - Klima

 ELSCO-Haustechnik GmbH
Borgwardring 23
26802 Moormerland

 04954 9558909
 info@elsco-haustechnik.de
www.elsco-haustechnik.de



NOCH FIT IM KOPF?

						8		3
	7				4			
4	8		3	2				1
		6		7				
		8		9				
3	9	2				4		
5			2	6		9		
					3		5	

Sudoku - die Regeln

Ein Sudoku besteht aus 9 x 9 Feldern, die zusätzlich in 3 x 3 Blöcken mit 3 x 3 Feldern aufgeteilt sind.

Jede Zeile, Spalte und Block enthält alle Zahlen von 1 bis 9 jeweils genau einmal.

In ein paar der Felder sind bereits Zahlen vorgegeben.

Der Schwierigkeitsgrad eines Sudokus kann von der Anzahl der vorgegebenen Zahlen abhängig sein oder aber auch von der Position der angegebenen Zahlen.

Bei einem Sudoku darf es nur eine mögliche Lösung geben, und diese muss rein logisch gefunden werden können!

Wir wünschen Ihnen viel Spaß beim Lösen.

Soeken Immobilien

Keine Immobilie ist wie die andere und jede hat Ihre eigene Geschichte.

Aus diesem Grund unterstützen wir Sie gerne in allen Fragen rund um den Kauf Ihrer Immobilie und übernehmen selbstverständlich alle organisatorischen Aufgaben, die eine Vermarktung mit sich bringt. Sprechen Sie uns an.

JZ1914 | Großefehn-Timmel



Neubau Bungalow im schönen Urlaubsort Timmel

Steuermannsweg | Grundstück: 695 m²
Wohnfläche: 94 m² | Zimmer: 3
Fertigstellung: 2019



ES LOHNT SICH IMMER, BEI NASOWAS MITZUMACHEN

Gerlinde und Jann Janssen-Zimmermann können sich jeden Monat über schöne Blumen freuen.
 Bildunterschrift: Gerlinde Janssen-Zimmermann, Sandra Bohlen und Jann Janssen-Zimmermann



A ODER B?

1. Frage:

Wo gab es die ersten Häuser mit Zentralheizung?

A = Rom B = Athen

2. Frage:

Wer erfand das Telefon?

A = Michael Faraday B = Philipp Reis

3. Frage:

Wann flog Charles Lindberg nonstop über den Atlantik?

A = 1927 B = 1929

4. Frage:

Bei welcher Temperatur gefriert Wasser?

A = 1°C B = 0°C

Bei Antwort A gibt es 10 Punkte und bei Antwort B gibt es 5 Punkte.

Rechnen Sie Ihre Punkte zusammen und schreiben Sie diese bis zum **15.08.2019** per E-Mail an hans-juergen.aden@gmx.de oder schicken Sie eine Postkarte an Edzardstr. 19 in 26802 Moormerland. Unter allen richtigen Antworten verlosen wir ein elektronisches Dartspiel.

Veranstaltungen



Backtag in Bagband

📅 Samstag 10.08.2019, 08:30 Uhr
📍 Mühlenverein Bagband e.V., Westerende 11, Großefehn



Großefehn Open Air

📅 Samstag 10.08.2019, 13:00 Uhr
📍 Gelände Kortmann, Pallandsweg 1, Westgroßefehn

Das Großefehn Open Air geht in die nächste Runde! Live Musik & Mehr mitten in Ostfriesland auf dem Gelände einer ehemaligen Gärtnerei in Großefehn. Feinste Bierspezialitäten im XXL Biergarten genießen, Street Food, Beach Bar mit Volleyball, Cocktailbar und Saftbar, Weinlounge uvm.

Dämmerungstour mit der MS Gretje

📅 Samstag 10.08.2019, 19:00 Uhr
📍 Timmel, Hafen, Zur Mühle 13, Großefehn/Timmel

Dämmerungstour mit der MS Gretje

📅 Sonntag 11.08.2019, 11:00 Uhr - 14:00 Uhr
📍 Fehnmuseum Eiland, Leerer Landstraße 59, Westgroßefehn

Sommerfest mit Tag der offenen Tür

📅 Sonntag 11.08.2019, 11:00 Uhr - 17:00 Uhr
📍 AWO Wohnpark Großefehn, Bahnhofplatz 5, Ostgroßefehn

Thedas Tuun (Offener Garten)

📅 Dienstag 13. + 27.08.2019, 15:00 Uhr - 17:30 Uhr
📍 Anchen Saathoff-Uden, Fehnweg 9a, 26629 Westgroßefehn

Timmeler Sommerturnier

📅 Freitag 16.08.2019, 00:00 Uhr
📍 Reitsport Touristik Centrum,
Am Reitsportzentrum 1, Großefehn Timmel

Löschparty

📅 Samstag 24.08.2019, 17:00 Uhr
📍 Feuerwehrgelände, Boßelstraße 90, Großefehn

Live an der Mühle 2019

📅 Samstag 31.08.2019, 19:00 Uhr - 23:00 Uhr
📍 Antje- kleines Café an der Mühle,
Kanalstraße Nord 82, Ostgroßefehn

Antje's kleines Café präsentiert euch: LIVE AN DER MÜHLE Am 31. August 2019 können Sie Livemusik von Holger Aden ab 19 Uhr genießen. Einfach mal die Zeit ausklingen lassen, Freunde treffen, essen und tanzen.

gedankengut.
design & marketing



FLYER | LOGOS | VISITENKARTEN | ANZEIGEN | SOCIAL MEDIA | BRIEFPAPER | UVM.



info@gedankengut-marketing.de | www.gedankengut-marketing.de



Ganz Ohr für Ihre Wünsche.
Wir verstehen Küche und wir verstehen Sie.



Küchen
Lohr
Ihr Küchenspezialist

**Küche-
Das sind wir!**

**Küchen
Lohr** GmbH

Ihr Küchenspezialist

Auf Beratung warten??
Vereinbaren Sie
einen Termin!
0 49 54 - 89 40 91

Borgwardring 92 · 26802 Neermoor · Tel. 04954-89 40 91 · www.kuechen-lohr.de

Öffnungszeiten: Mo.-Fr. 9.00 - 12.00 Uhr + 14.00 Uhr - 18.00 Uhr · Sa. 9.00 - 13.00 Uhr

Mit uns
verkaufen Sie
erfolgreich
Ihr Haus!



Provisionsfrei für den Verkäufer!



IMMOBILIEN
FELDHUIS
Inh. Ingo Kroon

Tel: 0 49 54-95 96 0
www.feldhuis.de