

**Na so was!**

Oldtimertreffen in Moormerland  
29.06 - 30.06.2019



Ihr med. Fachhandel

für Elektromobilität

aktiv

pert

Schwerlastversorgung

und Reha-Technik!



# Sichern Sie sich jetzt unsere AX-Pflegebox!

Nutzen Sie Ihren gesetzlichen Anspruch auf **kostenlose Pflegehilfsmittel** im Wert bis zu...

# 40,- € mtl.

Dr.-Warsing-Str. 303 · Moormerland • Tel.: 0 49 54 / 30 51 40

[www.aktivXpert.de](http://www.aktivXpert.de)

**SO GÜNSTIG KOMMEN WIR NICHT MEHR ZUSAMMEN.**

**SONNTAGS SCHAUTAG !**

Ohne Beratung und Verkauf!

**Der Mitsubishi Outlander Plug-in Hybrid Mehr Hybrid. Mehr SUV.**

Fährt bis zu 54 km rein elektrisch und bis 800 km insgesamt (voller Tank und volle Ladung)

**Meistverkaufter Plug-in Hybrid Europas.**

**Nur 29.990,-€ für das Basismodell (mit umfangreicher Serienausstattung)**

Zuzügl. Überführungskosten (Metallic-Lackierung gegen Aufpreis)

Gesamtverbrauch: Stromverbrauch (kwh/100km) kombiniert 14,8; Kraftstoffverbrauch (l/100km) Kombiniert 1,8; CO2-Emission (g/km) kombiniert 40; Effizienzklasse A+



## Rückert OHG



Dieselstr. 2-4 / 26802 Moormerland /  
Gewerbegebiet an der Autobahn Abfahrt Neermoor/  
Tel: 04954/9500-0 Fax: 04954/5888



**Der Mitsubishi ASX Active (86KW/117PS)**

z.B.: 16"LM-Felgen, Bluetooth, Tempomat, USB, Rückfahrkamera, Regen/Lichtsensoren, einstell- beheizbare Außenspiegel, Klimaautomatik, Sitzheizung, Smart Link Navigation, Multifunktionslederlenkrad, USB, Alufelgen u.v.m.

**Aktionspreis: 18.990,00 € !!**

inkl. Überführungskosten und Metallic-Lackierung

**Das Basis Modell jetzt nur 14.990,-€ frei Haus**

Verbrauch kombiniert.: 6,2 l/100 km; außerorts: 5,5; innerorts: 7,4;  
CO2-Emission kombiniert.:141 g/km. Effizienzklasse C.

**Top - geprüfte Gebrauchtfahrzeuge -immer aktuell- finden Sie auf: [www.mitsubishi.autowelt-rueckert.de](http://www.mitsubishi.autowelt-rueckert.de)**

Günstige Finanzierungen mit oder ohne Anzahlung über MKG Bank.

\*Details unter: [www.mitsubishi-motors.de/garantie](http://www.mitsubishi-motors.de/garantie)



**Der neue Mitsubishi Eclipse Cross Active**

Spurhalteassistent, Nebellampen, Fernlichtassistent, Tempomat / Speedlimiter, USB, Regen/Lichtsensoren, einstell- beheizbare Außenspiegel, Smartphone Link Audio, Rückfahrkamera, Sitzheizung, Klimaautomatik, Regen/Lichtsensoren, Alufelgen, Dachreling u.v.m.

**Aktionspreis: 21.990,00 € !!**

inkl. Überführungskosten und Metallic-Lackierung

Verbrauch kombiniert.: 7,0 l/100 km; außerorts: 6,3; innerorts: 8,2;  
CO2-Emission kombiniert.:159 g/km. Effizienzklasse D.



## Liebe Leserinnen und Leser,

Sie haben am 29. und 30. Juni noch nichts vor? Die Oldtimerfreunde Moormerland würden sich sicherlich über Ihren Besuch freuen. Denn an diesem Wochenende findet das 2. Oldtimertreffen in Veenhusen statt. Die herzliche Einladung hierzu finden Sie auf den Seiten 10 - 11.

Wussten Sie eigentlich, dass sich in der Königsmoorstraße in Moormerland ein tolles Ausflugsziel mit einer langen Tradition ganz vor Ihrer Haustür befindet? Nein, dann lernen Sie dieses doch einmal auf der Seite 14 kennen.

Einfach glücklich und zufrieden sein, das ist manchmal gar nicht so einfach. Fünf Alltagstricks, um auch innerlich mal abzuschalten, hält Gwendolyn Stoye auf der Seite 23 für Sie bereit.

Jörg Lorenz wird im Juli seinen Dienst als Erster Gemeinderat Moormerlands antreten. Welche Ziele er sich für seine Amtszeit gesetzt hat und welche Herausforderung er auf Moormerland zukommen sieht, erfahren Sie auf den Seiten 40 - 41.

In diesem Magazin hat „Na so was“ wieder für Sie viele interessante Artikel und Berichte vorbereitet, die nur darauf warten, von Ihnen gelesen zu werden.

Viele weitere interessante Artikel und Berichte warten darauf, von Ihnen gelesen zu werden!



Unterhaltsame Momente wünscht Ihnen

*Hans Jürgen Aden*



www.na-so-was-aden.de

AUCH ONLINE

### Impressum:

Gisela Aden  
Edzardstraße 19  
26802 Moormerland

### Redaktionsleitung

Gisela Aden  
04954-6029  
hans-juergen.aden@gmx.de

**Auflage:** 12.500 Stück

**Druck:** Sollermann, Leer

**Gestaltung:**

gedankengut  
design & marketing

Marketing von nebenan

UNSERE LEISTUNGEN

www.gedankengut-marketing.de

# Sand Schröder.

Kleine Mengen sind unsere Stärke!

☎ 04954 2354

Georgswieke 32 • 26802 Jheringsfehn



Wir führen auch Erdarbeiten durch



Mutterboden



Sand  
Brechsand



Rindenmulch



Kies  
Schlacke



Bauschutt-Container  
bis 1m<sup>3</sup>



## GANDERSUM IST FÜR ROT-GRÜN EIN PARADIES

Wenn Gandersum Deutschland wäre, könnten Sozialdemokraten und natürlich insbesondere die Grünen zufrieden sein: Bei einer geradezu sensationellen Wahlbeteiligung von 73,68 Prozent holte die SPD bei der Wahl zum Europäischen Parlament am 26. Mai satte 38,10 Prozent und die Grünen 26,19 Prozent der Stimmen. Die CDU landete weit abgeschlagen bei 16,67 Prozent und die AfD erhielt nicht eine einzige Stimme.

So stimmten die Wählerinnen und Wähler aber nur in der Ortschaft Gandersum tatsächlich ab. Doch es waren leider nur 43 Personen, die in dem Ort ihre Stimme abgaben. Das Desaster von SPD und CDU konnten sie nicht verhindern. Die beiden Parteien erlebten an den Wahlurnen ihr Desaster, parteipolitische Katastrophen, die Demontage zweier Volksparteien, denen von Wahl zu Wahl mehr und mehr das Wichtigste abhanden zu

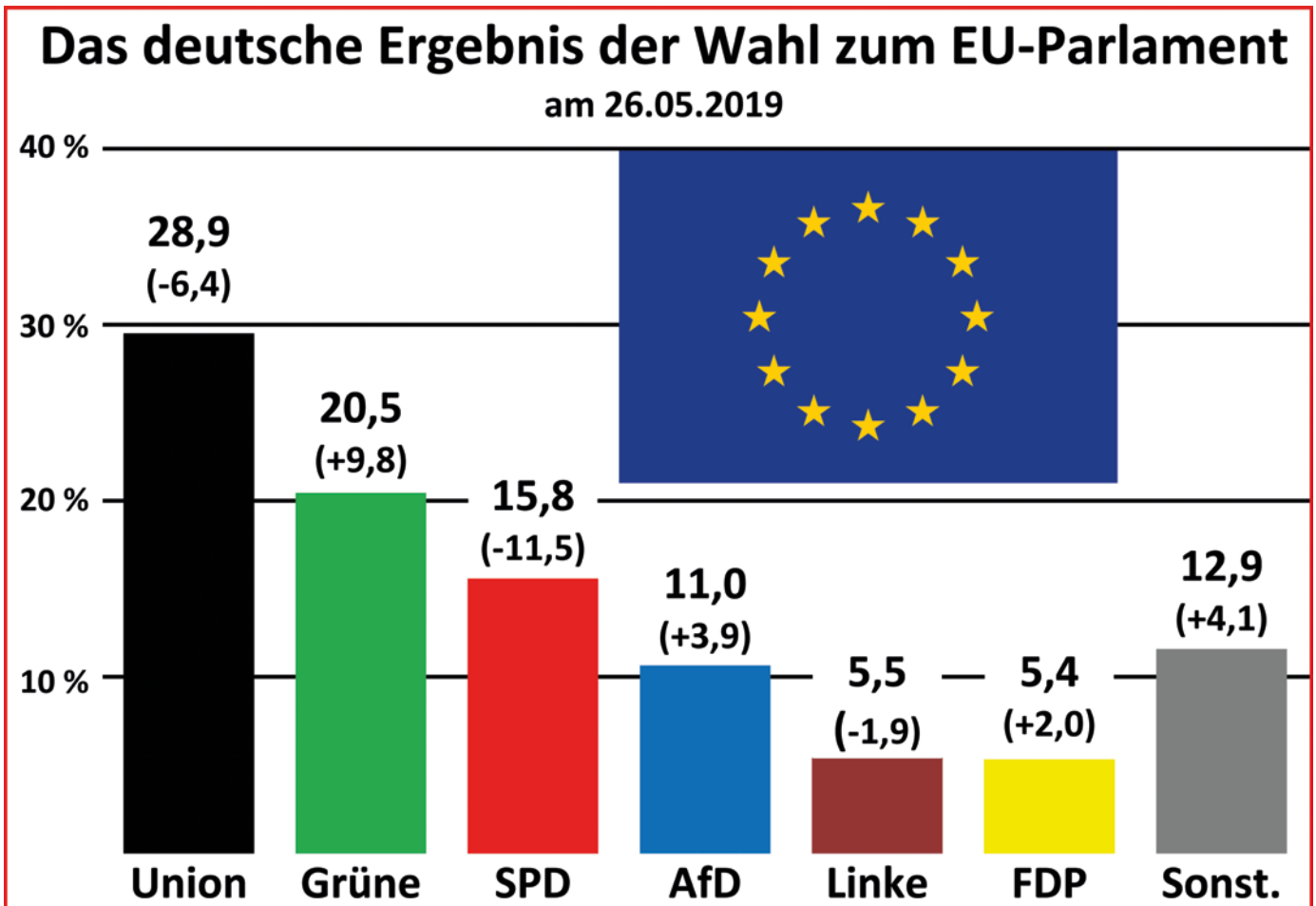
kommen scheint, das Volk nämlich. Bundesweit gesehen war die Union aus CDU und CSU mit 28,9 Prozent zwar die erfolgreichste Partei – hatte aber 6,4 Punkte gegenüber dem Ergebnis von 2014 eingebüßt, während die SPD mit 15,8 Prozent ihr schlechtestes Ergebnis aller Zeiten (-11,5) ein-

**GANDERSUM KONNTEN DAS DESASTER VON SPD UND CDU NICHT VERHINDERN**

fuhr. Die Grünen konnten ihr Ergebnis auf 20,5 Prozent fast verdoppeln, und die AfD hat mit 11,0 Prozent (+3,9) erneut ein zweistelliges Ergebnis auf Bundesebene eingefahren. Die Linke verlor fast zwei Punkte und kam auf 5,5, die FDP gewann 2,0 Punkte und erhielt 5,4 Prozent. Das Wahlergebnis sollte zu denken geben. Insbesondere natürlich der Union und der SPD hier

im heimischen Deutschland. Doch was passiert? Wieder, wie immer, versucht man, einzelnen Personen die Schuld am Wahldesaster zuzuschreiben und die eigene Mitverantwortung kleinzureden. Bei der SPD wurde auf Andrea Nahles eingedroschen, bis sie endlich am ersten Juni-Sonntag den Rücktritt von allen Ämtern und sogar den Verzicht auf ihr Bundestagsmandat bekanntgab. Bei der CDU steht die Parteivorsitzende Annegret Kramp-Karrenbauer in der Kritik. Nach einer Kritik an einem CDU-kritischen Video auf YouTube wurde ihr gar unterstellt, sie wolle das Recht auf freie Meinungsäußerung einschränken. Dabei hat auch sie nur das Recht auf freie Meinungsäußerung wahrgenommen – das gilt nämlich für alle Menschen, auch für Politiker.

Die Scharmützel um diese beiden Frauen überdecken aber nur die eigentlichen Probleme der traditionsreichen



früheren Volksparteien: sie haben sich von den Themen der Menschen entfernt, sie geben keine nachvollziehbaren Antworten auf drängende Fragen der Zeit. Man habe auf die falschen Themen gesetzt, heißt es bei den einen, es fehle an Glaubwürdigkeit der eigenen Aussagen, mutmaßen die anderen. Doch wenn sich jetzt CDU und SPD auf das Klima-Thema stürzen, um beim Volk beliebter zu werden – werden da nicht viele Wahlberechtigte beim nächsten Mal gleich ihre Kreuzchen bei den Grünen machen? Oder bei der AfD, wenn ihnen das Thema Grenzsicherung und Schutz vor Flüchtlingen am Wichtigsten ist? Diese beiden Parteien sind auf jeder Ebene die Gewinner der Demontage der beiden vormaligen Volksparteien.

Früher standen SPD und CDU für Grundwerte, die klar voneinander unterscheidbar waren. Man konnte die einen lieben, die anderen hassen – aber deren Politiker hatten Ideale, je nach Sichtweise vielleicht die falschen, aber immerhin. Wer in den sechziger oder siebziger Jahren eine Bundestagsdebatte verfolgte, wusste schon nach 30 Sekunden, welchem politischen Lager der jeweilige Redner zuzurechnen war. Heute freut man sich über die Einblendung von Namen, Partei und Funktion – inhaltlich lassen sich gerade die Redner der Großen Koalition kaum auseinanderhalten. Sie haben natürlich auch das Problem, dass sie sich nicht gegenseitig wirklich weh tun dürfen – schließlich regieren sie ja gemeinsam oder tun zumindest so.

Hochgelobt wird die Energiewende – aber wirklich voran scheint sie nicht zu kommen. Die deutschen Atomkraftwerke, die sichersten der Welt, werden abgeschaltet, die technologische Führerschaft in diesem Bereich aufgegeben. Damit die Deutschen weiterhin Strom haben, kauft man diesen eben im Ausland dazu – auch wenn er

dort in unsichereren Kernkraftwerken produziert wird. Deutscher Ökostrom führt zudem nicht zu einer Kostensenkung für Verbraucher, sondern seit Jahren zu massiven Kostensteigerungen. Warum sollten sich andere Staaten da Deutschland zum Vorbild nehmen? Von den E-Autos ganz zu schweigen: zu teuer, zu geringe Reichweite, zu lange Ladezeiten und im Vergleich zu Autos mit herkömmlichen Verbrennungsmotoren in keiner Weise interessant. Außer natürlich in einem verbrämtem ideologischen Sinne.

E-Autos werden sich dann „wie geschnitten Brot“ verkaufen, wenn mit einer Batterieladung 1.000 Kilometer zurückgelegt werden können und wenn das Aufladen Minuten und nicht Stunden in Anspruch nimmt und wenn die Kosten je Kilometer deutlich geringer sind als bei Autos mit Verbrennungsmotoren. Unmöglich? Mit Sicherheit nicht. Die Zukunft wird es zeigen.

Es wäre ein guter Anfang, die Menschen einfach nicht mehr für dumm zu verkaufen. Auf die Fahrbahn ge-

HOCHGELOBT WIRD DIE  
ENERGIEWENDE – ABER  
WIRKLICH VORAN SCHEINT  
SIE NICHT ZU KOMMEN.

malte Striche ergeben nun einmal keinen Radweg, sondern nur ein neben der Straße gut ausgebauter Weg, der deutlich breiter als 70 Zentimeter sein muss. Und wenn eine Brücke wie die Friesenbrücke zerstört ist – warum muss das zehn Jahre dauern, bis sie repariert ist? Wozu braucht es bei einer solchen Reparatur eine Umweltverträglichkeitsprüfung? Die Brücke war da, sie muss wieder dahin, wo sie stand und dann in moderner Ausstattung und vielleicht sogar zweigleisig

– und fertig. Wer Bürokratie abbauen will, sollte hier anfangen. Dass man für die Gorch Fock-Sanierung eigentlich nur zehn Millionen Euro ausgeben wollte und die Kostensteigerung erst bemerkt haben will, als schon mehr als das Zehnfache überwiesen war – wer soll das denn glauben? Und wenn der Berliner Flughafen schon vor fast zehn Jahren in Betrieb genommen werden sollte und auch heute noch nicht fertig ist – dann stimmt doch etwas Grundsätzliches nicht in unserem Staat. Die Liste ließe sich noch seitenlang fortsetzen.

Das wissen die Menschen im Lande, das wissen aber auch die Parteien. Die, die die Regierung stellen ebenso wie die in der Opposition. Letztere haben es leichter, denn sie müssen (noch) nicht unter Beweis stellen, dass sie es besser machen. Es reicht, dass die anderen es offenkundig schlecht machen und das Ganze dann trotzdem als erfolgreiche Politik verkaufen – was immer unglaublicher wird. Ergebnisse wie in Gandersum und sogar bessere sind für die SPD möglich – wenn sie sich wieder auf den Markenkern besinnt. Gleiches gilt für die CDU. Klare Kante wird allenthalben gefordert, aber schon seit Jahren nicht mehr geboten. Beim Versuch, möglichst viele Wählerinnen und Wähler anderer Parteien zu gewinnen, verwischen die eigene Programmatik und die Grundlagen der eigenen politischen Existenz immer mehr. Und dann werden eben diejenigen gewählt, die für eine klare Politik stehen. Das gilt in Europa, in Deutschland, Ostfriesland und auch in Moormerland – Verlässlichkeit und klare Haltungen zu eindeutigen Problemen sind die Grundlagen auch für Wahlerfolge.

Eine Wahlanalyse von Alex Siemer



## Für ein wohnliches Zuhause

Wir gestalten Räume — Der Platz wird optimal ausgenutzt: edel, dauerhaft schön und multifunktional. Treppen, Möbel und andere Elemente fügen sich — nach fachkundiger Beratung — harmonisch ein und erfüllen ihre Funktion.

Am Nüttermoorer Sieltief 13  
26789 Leer

Tel.: 0491 / 36 64  
Fax: 0491 / 35 57

info@tischlerei-juetting.de  
[www.tischlerei-juetting.de](http://www.tischlerei-juetting.de)



**MFH-Zeichenstudio**

**MFH-ZEICHENSTUDIO**  
GRÄFIN-JULIA-STRASSE 61  
26802 MOORMERLAND

TELEFON: 04954 89278  
INFO@MFH-ZEICHENSTUDIO.DE

Scan mich!



### MFH-ZEICHENSTUDIO

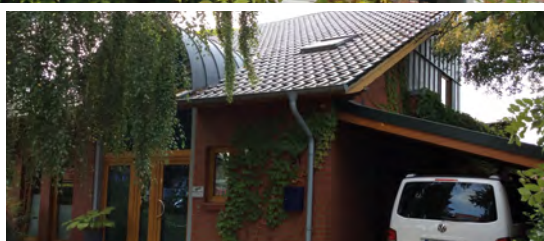
Wir haben über 25 Jahre Erfahrung bei der Erstellung von Zeichnungen für Architekturprojekte.

#### UNSER WISSEN FÜR SIE

- Bauzeichnungen
- Statik
- Bauantrag
- Energiepass
- Holzrahmenbauweise
- Zellulosedämmung
- Hanfdämmung



PRIVATIMMOBILIEN



HOLZRAHMENHÄUSER



WOHNHÄUSER MIT WOHN EINHEITEN

## TIEMO WÖLKEN | SPD

Die Europawahlen sind besonders für die SPD ein herber Schlag. Auch wenn das Ergebnis in Ostfriesland über dem Bundesdurchschnitt liegt, sind die Resultate bitter für die Volksparteien. Es ist uns nicht gelungen, die Fortschritte der letzten fünf Jahre beispielsweise im Klimaschutz im Europäischen Parlament hervorzuheben. Viele Menschen glauben nicht mehr, dass die Parteien Lösungen auf die drängenden Zukunftsfragen haben. Dieses Ergebnis muss alle Demokratinnen und Demo-

kraten aufrütteln. Der Blick auf die europäische Ebene zeigt, dass die nächsten Wochen in Brüssel voller Spannung sein werden. Die Staats- und Regierungschefs werden einen Kommissionspräsidenten vorschlagen, der vom Parlament gewählt werden muss. Schon jetzt gibt es Versuche, nicht einen der Spitzenkandidaten zu nominieren, sondern im Hinterzimmer einen Kandidaten auszumachen. Nach einer Wahl mit der höchsten Beteiligung seit zwei Jahrzehnten ist dieses Vorgehen

nicht hinnehmbar. Das Ergebnis dieser Europawahl zeigen vor allem aber eines: Der Klimaschutz muss sowohl in der Europäischen Union als auch in Deutschland eine noch größere Rolle spielen. Die SPD-Umweltministerin hat ein Klimaschutzgesetz vorgelegt – nun müssen die Kolleginnen und Kollegen der Union ihren Teil liefern. Denn ohne einen sozial ausgewogenen Klimaschutz braucht es die Koalition auf Bundesebene nicht mehr.

## HENDRIK SCHULZ | SPD

Das EVP und S&D auf europäischer Ebene keine Mehrheit mehr haben macht deutlich, dass einzelne Themen stärker gewichtet wurden und nicht mehr das große Ganze. Dies ist natürlich schade, aber wahrscheinlich auch ein natürlicher Prozess. Die Bürgerinnen und Bürger wählen nach den Themen, die sie gerade selbst betreffen. Es gibt nicht mehr den Wähler der die gleiche Partei 40 Jahre lang wählt.

Das die SPD in Deutschland so schlecht abgeschnitten hat, ist natürlich sehr traurig. Es wird deutlich, dass die Menschen von der SPD nicht erreicht wurden. Inhalte, wie z. B. die Besteuerung von Unternehmen wie Amazon oder Google, sind für viele Menschen zu weit weg und betreffen sie nicht persönlich. Wir brauchen eine starke Sozialdemokratie in Deutschland, die sich für alle Bevölkerungsschichten

einsetzt und Deutschland sozial entwickelt und nach vorne bringt. Auch in Moormerland ist das Ergebnis nicht zufriedenstellend, wir sind zwar stärkste Partei, haben aber erhebliche Verluste erlitten. Wir müssen jetzt schauen, dass wir die Menschen wieder direkter ansprechen und sie von unseren Ideen stärker überzeugen.

## STEFAN HASEBORG | BÜNDNIS 90 DIE GRÜNEN

Das Wahlergebnis ist ein klares Signal seitens der Wähler\*innen, dass es ein „weiter so“ in Sachen Klima, Umwelt und Agrar nicht geben kann. Ein sattes Plus an Stimmen in vielen Wahlkreisen

in ganz Deutschland ist ein klares Statement. Den Grünen wird am ehesten zugetraut die anstehenden Aufgaben in diesen Bereichen anzugehen. Als zweitstärkste Kraft aus Deutschland,

für das Europaparlament, gilt es jetzt diesen Auftrag anzunehmen und auch umzusetzen.

## JENS GIESEKE | CDU

„CDU und CSU sind mit großem Abstand die stärkste Kraft. Die Wählerinnen und Wähler haben uns den Gestaltungsauftrag gegeben. Während der niederländische Spitzenkandidat Timmermans in seiner Heimat nur 18 % einfährt, startet Manfred Weber mit fast 30 % in Deutschland. Die hohe Wahlbeteiligung zeigt, dass den Menschen Europa nicht egal ist. In ganz Eu-

ropa sind im Vergleich zu 2014 über 39 Millionen zusätzliche Bürgerinnen und Bürger zur Wahl gegangen. Das ist ein toller Erfolg für die europäische Demokratie. Als CDU können wir mit dem Ergebnis, auch im Westen Niedersachsens nicht zufrieden sein. Wir haben zu viele Stimmen verloren, gerade bei der jungen Generation. Wir müssen in den Themen und in der Kommunika-

tion besser werden. Trotz der Verluste, sind wir jetzt die stärkste Partei im Landkreis Leer und haben die Sozialdemokraten überholt. Das ist zusätzliche Motivation mich in den nächsten fünf Jahren weiter engagiert für die Bürgerinnen und Bürger in Westniedersachsen einzusetzen.“

#heelwatbesünners



Scan mich!



# gedankengut. design & marketing

Kreative Ideen, die auf Papier gebracht werden.

**Gedankengut** ist Ihr Ansprechpartner für modernes und zielorientiertes Marketing. Sowohl klassische Medien wie auch digitale Medien finden ihren Platz in unserem Portfolio.

Werbung die da ankommt wo sie hingehört. Ohne viel Schnick Schnack. Einfach und direkt. Aber mit viel Herz. Moderne Designs die Ihre Firma ins richtige Licht rücken.

## Marketing von nebenan



**ELENA HALTENHOFF**  
Gründerin | CEO | Mediengestalterin



**BERT**  
Feelgood Manager



**SOCIAL MEDIA**  
Erstellung und Betreuung

## Unsere Leistungen

### CORPORATE DESIGN

Das Herzstück jedes Unternehmens – Ihr visuelles Unternehmens-Erscheinungsbild. Ein einheitliches Aussehen aller Kommunikationsmittel ist der Schlüssel zum Erfolg. Logo, Texte, Farben, Formen, Schriften... Wir erschaffen Marken und Identitäten.

### KLASSISCHE WERBUNG

Bewährt und gut. Wir bringen kreative Ideen aufs Papier und lassen Ihr Unternehmen in Erinnerung bleiben. Von der ersten Idee, bis hin zum fertigen Produkt. Flyer, Broschüren, Geschäftsausstattung oder etwas ganz anderes in gedruckter Form. Alles maßgeschneidert auf Ihre Wünsche.

### DIGITALE MEDIEN

Stets neue Möglichkeiten. Wir gestalten Ihren Online-Auftritt. Wie z.B. moderne OnePager in Ihrem Corporate Design.

### SOCIAL MEDIA

Ein Begriff an dem keiner so schnell vorbei kommt. Nahezu jeder hat ein Facebook Profil, postet sein Essen und Hobbys auf Instagram oder zwitschert bei Twitter was das Zeug hält. Am Puls der Zeit gehend, betreuen wir unsere Kunden beim Auftritt in den Sozialen Medien. Mit unserer Hilfe nutzen Sie dieses moderne Werbemittel, um Ihre Zielgruppen nicht nur regional sondern auch überregional zu erreichen.

Vereinbaren Sie einen unverbindlichen Termin mit uns und sichern sich Ihr **kostenloses** Angebot.  
Mobil: 0172 5419267 oder per Mail: [info@gedankengut-marketing.de](mailto:info@gedankengut-marketing.de)

FLYER | LOGOS | VISITENKARTEN | ANZEIGEN | SOCIAL MEDIA | BRIEFPAPER | UVM.



[info@gedankengut-marketing.de](mailto:info@gedankengut-marketing.de) | [www.gedankengut-marketing.de](http://www.gedankengut-marketing.de)







## SPENDEN DER SPORHTILFE ERZEUGT STRAHLENDE GESICHTER

### 4.000 € FÜR DEN SCHÜTZENVEREIN NEERMOOR

**Am 18. Mai sah man leuchtende Augen und strahlende Gesichter im Schützenverein in Neermoor.**

Denn der 1. Vorsitzende, Hans-Jürgen Aden und der 3. Vorsitzende, Gerald Fechner, von der Moormerländer Sporthilfe waren mit einer guten Nachricht ins Schützenhaus gekommen. Die vom Schützenverein beantragte Unterstützung für den

Umbau der elektronischen Schießanlage wurde durch den Vorstand der Moormerländer Sporthilfe geprüft und ein Zuschuss von insgesamt 4.000 € bewilligt. Mit dem Umbau soll die Anlage in Neermoor u.a. behindertengerecht werden.

Insgesamt werden mit Umbaukosten in Höhe von 30.000 € gerechnet. Der Scheck über den Zuschuss wurde

dem 1. Vorsitzenden des Schützenvereins, Hendrik Schulz und seinem Stellvertreter, Marc Niedbalski in Neermoor übergeben, die sich für die Unterstützung bedankten.

### 600 € GEHEN AN DEN VfL JHERINGSFEHN

**Der VfL Jheringsfehn erhielt von der Moormerländer Sporthilfe einen Zuschuss in Höhe von 600 € für die Errichtung eines Ballfangzauns zwischen dem Fußballplatz und dem Bogensportplatz.**

Dies wird wiederum auch die Bogenschützen des Schützenvereins Neermoor

freuen, die den Bogensportplatz in Jheringsfehn regelmäßig benutzen. Denn in Neermoor fanden die neermoorer Bogenschützen leider keine idealen Bedingungen vor, sodass Ihnen Jheringsfehn mit Ihrer Anlage eine neue Heimat bot. Es ist nicht nur für den Sport eine tolle Sache, wie hier der VfL Jheringsfehn

und der Schützenverein Neermoor an einen Strang ziehen. Vielmehr ist dies auch ein kleiner Baustein für die Einheit Moormerlands.



## Häuslicher Pflegedienst

Schwester Therese Warfsmann

**Pflege - Betreuung - Hilfeleistung in der gewohnten, häuslichen Umgebung**

**Tel. (04954) 94 29 23 | Fax 94 29 25**



## 2. OLDTIMERTREFFEN

Die Oldtimerfreunde Moormerland veranstalten am 29. und 30. Juni 2019 ihr zweites Oldtimertreffen in Moormerland-Veenhusen.

Die Oldtimerfreunde Moormerland haben sich im Januar 2014 mit acht Mitgliedern gegründet. In diesem Jahr können wir bereits unser 5-jähriges Bestehen feiern. Derzeit haben wir 43 Mitglieder mit über 80 Traktoren, Autos, Lastkraftwagen und Zweirädern. Hinzu kommen über 30 Anbaugeräte. Diese werden regelmäßig

bei der Heu-, Kartoffel, oder auch Haferernte eingesetzt. Zudem haben wir auch in diesem Jahr größere Flächen als Insektenwiesen angelegt.

Mit diesem Treffen in gemütlicher Atmosphäre möchten wir der Ortschaft eine interessante Veranstaltung und eine weitere Möglichkeit bieten, den dörflichen Zusammenhalt zu stärken. Wir möchten uns schon jetzt bei unseren Nachbarn für die Unterstützung und Duldung dieser beliebten Veranstaltung bedanken! Bedanken

möchten wir uns auch bei den zahlreichen Sponsoren, ohne deren unkomplizierte und großzügige Unterstützung eine Veranstaltung in dieser Form gar nicht machbar wäre!

Ausgestellt werden Traktoren, landwirtschaftliche Geräte, Autos und Zweiräder, die mindestens 30 Jahre alt sind. Zudem werden die Besucher auch zahlreiche Standmotoren und einen Dreschkasten in Aktion bewundern können. Es werden sowohl befreundete und benachbarte Oldti-



Immobilien gesucht! 04954 - 95 96 0



IMMOBILIEN  
**FELDHUIS**  
Inh. Ingo Kroon



mer-Clubs als auch Einzelteilnehmer erwartet. 2017 konnten wir ca. 350 Maschinen und Geräte präsentieren. Eine Anmeldung ist nicht erforderlich. Die Anreise ist für Aussteller ab Freitag, den 28. Juni ab 12:00 Uhr möglich. Die Veranstaltung findet auf einer ca. 3 ha großen Fläche am Ende der Moormerlandstraße in Veenhusen statt und ist für Besucher am Samstag und Sonntag ab 11:00 Uhr geöffnet. Der Eintritt ist frei! Ein Besucherparkplatz wird in der Nähe eingerichtet!

Neben der Ausstellung wird es auch eine kleine Fläche geben, wo die Schlepperbesitzer „Ackern“ können. Zudem soll unter Umständen ein Team-Wettbewerb stattfinden. Auch für das leibliche Wohl zu moderaten Preisen ist gesorgt. Nachmittags bieten wir zudem Kaffee und Kuchen an. Für die Kinder werden eine große Hüpfburg und ein Sandkasten angeboten. Am Samstag, den 29. Juni, wird es dann ab 20:00 Uhr eine öffentliche Dorfparty mit DJ Nightfly geben. Auch hier ist der Eintritt frei!

Wir freuen uns auf viele Aussteller und Gäste und laden herzlich zum Fachsimpeln und Feiern ein! Wir wünschen allen hierzu viel Spaß und gutes Wetter!

Ihre Oldtimerfreunde-Moormerland

**L&P** [www.luecht-palm.de](http://www.luecht-palm.de)  
**LÜCHT & PALM**  
 Handelsgesellschaft mbH

**Handel mit Trapez-, Thermo- u. Pfannenblechen, Paletten, Kragarm- und Magazinregalsystemen**

Hauptstraße 157 • 26835 Neukamperfehn  
 Tel. 0 49 46 / 91 68 83 • Fax 0 49 46 / 91 68 84

**Sollermann** Druckerei GmbH  
 Am Emsdeich 23 • 26789 Leer

*persönlich gut beraten!*

**Heiner Sollermann**  
 Geschäftsführer  
 Kundenberater  
 heiner@sollermann.de  
 Tel. 0491-97 99 90-4

**Andonis Papudis**  
 Kundenberater  
 papudis@sollermann.de  
 Tel. 0491-97 99 90-31



## MOORMERLANDS GEMEINDERAT GROTJAN ABSCHIED EINES BEAMTEN DER „STRESSIG“ NICHT KENNT

**Das Jahr 1998 war ein besonderes für Wigbert Grotjan. In diesem Jahr ist der studierte Jurist Erster Gemeinderat der Gemeinde Moormerland geworden.**

Über 20 Jahre nahm er diese Tätigkeit als Beamter war und diente in dieser Zeit unter mehreren Bürgermeister. Zum 01. Juni 2019 wechselte Herr Grotjan als Erster Stadtrat zur Stadt Cloppenburg.

Als sein Wechsel im März dieses Jahres bekannt wurde, nahm die „Na so was“-Redaktion kurzfristig Kontakt mit Grotjan auf. Es war geplant, ihm aufgrund seiner langjährigen Tätigkeit eine ausführliche Berichterstattung zu widmen. Ihm sollte die Möglichkeit gegeben werden, den Leserinnen und Lesern einen Einblick über sein langjähriges Wirken in Moormerland zu geben.

Dafür wurden Herrn Grotjan im März rund 12 Fragen übermittelt. So hätte „Na so was“ gerne darüber berichtet, welche Herausforderungen er in seiner Amtszeit in Moormerland gemeistert hatte, welche Entscheidungen er mit dem Wissen von heute anders getroffen hätte oder welche Aufgaben ihn jetzt in Cloppenburg erwarten.

Bedauerlicherweise fand Gemeinderat Grotjan -trotz mehrfachem Nachfragens- nicht die Zeit, die Fragen zu beantworten. Dass der Job eines Ersten Gemeinderats anspruchsvoll ist, war der Redaktion bewusst. Doch das er einem solchen Stress unterworfen ist, dass er nicht mal die Zeit finden konnte, Fragen zu seiner beruflichen Bilanz in Moormerland zu beantworten, ist schon bemerkenswert. In seiner neuen Wirkungsstätte Cloppenburg ist dies

aber offenbar anders. Dort hat er zu Beginn seiner Amtszeit direkt Zeit für einen Pressetermin gefunden. Seine Ausführungen erstaunen. So lässt sich Grotjan in der „Nordwest Zeitung“ zitieren, dass „er stressig nicht kenne und ziemlich belastbar sei“. Diese Selbsteinschätzung des Beamten Grotjan irritieren angesichts der Tatsache, dass er es in zwei Monaten nicht schaffen konnte, zwölf läppische Fragen zu beantworten.

Während der Autor beim Lesen dieser Ausführungen zunächst schmunzeln musste, erkannte er erst im zweiten Moment die Brillanz Grotjans. Denn wenn man schwierige oder unliebsame Aufgaben mit dem Totschlagargument „ich habe keine Zeit“ abbügelt, dann kommt natürlich kein Stress auf. Grotjan hat quasi eine Universalwaffe gegen Stress erfunden. Dieser Artikel soll aber



## STATEMENTS

### STATEMENT DER GRÜNEN

„Der Weggang des „Wohl best gekleideten Mannes im Rathaus“ (Zitat einer weiblichen Bekannten) ist aus fachlicher Sicht ein schwerer Schlag für die Verwaltung der Gemeinde Moormerland. Wir Grünen haben die fachliche Kompetenz von Herrn Grotjahn in juristischen Fragen, sowie seine Expertise in Belangen rund um das Thema Bau immer sehr geschätzt.

Allerdings ließ seine Art mit Menschen und deren Sorgen, Nöten und Fragen umzugehen zuweilen doch zu wünschen übrig, was ihm auch in der Bevölkerung nicht den besten Ruf eingebracht hat. Auf jeden Fall wünschen wir ihm weiterhin viel Erfolg und alles Gute für seinen weiteren Weg. „

### STATEMENT DER SPD

„Wandel ist leider manchmal notwendig auch wenn es nicht immer einfach ist. Die Entscheidung von Herrn Grotjahn müssen wir akzeptieren. In jeder Kommune gibt es Fluktuationen und das ist was ganz normales. Auch in Moormerland gab es solche Wechsel häufiger und wir werden auch diesmal gut damit umgehen. Wir sind Wigbert Grotjahn für seine Arbeit in Moormerland dankbar.

nun nicht den Charakter einer Generalabrechnung haben.

Es wird Herrn Grotjan objektiv nicht gerecht, seinen 20-jährigen Einsatz auf diesen Fauxpas zu reduzieren. Um kein verzerrtes Bild darzustellen, werden daher in der rechten Spalte Original Statements von den Grünen und der SPD im Gemeinderat abgedruckt, welches sich durch eine ausgewogene Beurteilung auszeichnet.

„Na so was“ wünscht, dem neuen Ersten Gemeinderat Jörg Lorenz, der seinen Dienst am 01. Juli antritt, ein glücklicheres Händchen zu den örtlichen Medien. Als ausgewiesener Verwaltungsfachmann ist Herrn Lorenz sicherlich bewusst, dass es nicht die Aufgabe von „Na so was“ ist, den Menschen im Rathaus nach dem Mund zu

schreiben. Vielmehr ist es die Aufgabe, unbequeme Fragen zu stellen und dort zu kritisieren oder zu loben, wo es angebracht ist.

Ein Bericht von  
Hans-Jürgen Aden

Scan mich!



## DIE MELKHUSKES HABEN EINE LANGE TRADITION

Das erste wurde 2001 im Rheiderland von der Landwirtin Friedel Schumacher eröffnet. Landfrauen bewirteten Radfahrer an verschiedenen Radfern- und Radwanderwegen mit Erfrischungen aus frischer, regionaler Milch. Das Angebot wurde später durch Tee, Kaffee, Kuchen und Torten erweitert. Mittlerweile gibt es über 70 dieser kleinen „Milch – Raststätten“ zwischen der holländischen Grenze, der oberen Wümmeniederung, der Nordseeküste und Bad Bentheim.

Auch unser Melkhuske in Moormerland bietet Ihnen unter anderem leckeren Kaffee, Tee, Milch, Milchmixgetränke, Quarkspeisen, Kuchen, Torten und Eis – Spezialitäten. Alle Kuchen und Torten werden von uns selbst gebacken. Wir verwenden frische, saisonale und regionale Produkte. Unsere Speise- und Getränkekarte finden Sie auf unserer Homepage.

Setzen Sie sich auf unsere schöne Sonnenterrasse oder verweilen Sie gemütlich direkt im Grünen unter einem Baum. Kinder werden sich in unserer Spielecke im Grünen wohlfühlen. Unser Melkhuske liegt mitten in der wunderschönen Naturlandschaft Wolfsmeer / Königsmoor und lädt zum Beispiel auf Fahrradtouren zum gemütlichen Verweilen und Erfrischen ein.

Ein schönes Stück Ostfriesland. Unser Melkhuske in Moormerland ist gut erreichbar zum Beispiel aus Hesel, Brinkum, Holtland und Leer.

Das Melkhuske ist sonntags von 13.00 Uhr bis 17.00 Uhr geöffnet. Nach Absprache (ab 10 Personen) ist eine Bewirtung auch innerhalb der Woche möglich.

**Wir freuen uns, Sie kennenzulernen und bewirten zu dürfen!**



Ein Beitrag vom

**Melkhuske Moormerland**  
Königsmoorstraße 47  
26802 Moormerland

Telefon: 04954 / 2403  
Mobil: 0157 / 50335873

[info@melkhuske-moormerland.de](mailto:info@melkhuske-moormerland.de)  
[www.melkhuske-moormerland.de](http://www.melkhuske-moormerland.de)

## DETLEF OETTER UND DER MILLIONENDEAL DER SPARKASSE PUTZFRAUEN TRÄUMEN VON SOLCH EINER ABFINDUNG

**Ja, Vorstandsmitglied bei der Sparkasse LeerWittmund müsste man sein: Man schließt einen Fünf-Jahres-Vertrag mit einem Gehalt von 300.000 Euro pro Jahr ab und wenn man dann nach zwei Monaten gefeuert wird, bekommt man das Gehalt für die restlichen 58 Monate auf einen Schlag ausbezahlt. Vielleicht auch mehr.**

Genau weiß man es nicht, denn über die Einzelheiten des außergerichtlichen Deals haben die Vertragsparteien Stillschweigen vereinbart. Das ist vielleicht auch besser so, denn solche Regelungen zu Lasten der Gemeinschaft lassen Vielen die Zornesröte ins Gesicht steigen, weil es um Millionenbeträge fürs Nichtstun geht.

Wenn das frühere Vorstandsmitglied Detlef Oetter tatsächlich einem Leerer Unternehmen ungerechtfertigte Vorteile gewährt hätte, dann wäre die Entlassung zu Recht erfolgt. Und dann müsste die Entschädigung bei 0,00 Euro liegen. Wenn aber, und so scheint es zu sein, die Entlassung zu Unrecht erfolgte und deshalb jetzt die Millionenzahlung als Entschädigung fällig ist, dann müssen sich die Vorstands- und Verwaltungsratsmitglieder fragen, ob sie nicht besser ihr Amt aufgeben sollten, dann aber ohne

Abfindung bitteschön. Denn sie haben der Sparkasse einen immensen finanziellen Schaden zugefügt.

Der Sparkasse? Nein – den Kunden der Sparkasse LeerWittmund. Die müssen beispielsweise pro Monat sechs Euro an Kontoführungsgebühren bezahlen. So kommt viel Geld in die Kasse, das dann durch üppige Gehälter im Führungszirkel oder auch durch Abfindungen wieder in den Wirtschaftskreislauf fließt. Oetter ist übrigens kein Vorwurf zu machen – er bekommt, was rechtlich möglich und vertraglich ausgehandelt ist.

Egal, ob es über eine oder über zwei Millionen Euro sind – für eine Putzfrau in der Sparkasse kommt eine solche Zahlung allenfalls in Form eines Lotogewinns in Frage. Aber bestimmt nicht als Abfindung. Nun verdient eine Putzfrau auch in der Sparkasse gerade einmal das Nötigste. Irgendwo muss auch ein Geldinstitut natürlich sparen und das geht am besten bei denen, die ohnehin auf jeden Cent angewiesen sind. Würde einer Putzfrau ein Fehlverhalten unterstellt, das zur fristlosen Kündigung berechtigte,

weil sie zum Beispiel nach einer Vorstandssitzung eine übriggebliebene Brötchenhälfte gemopst hätte, bekäme sie nicht nur keine Abfindung, sondern auch noch eine mehrmonatige Geldsperre von der Agentur für Arbeit. Selbst, wenn sich die Kündigung als unberechtigt erweisen sollte, würde ihr nicht für weitere fast fünf Jahre das ohnehin spärliche Einkommen gezahlt, sondern allenfalls für ein paar Monate. Denn Putzfrauen haben ja keine Fünf-Jahres-Verträge.

Es bleibt ein fader Nachgeschmack, der aber weder die amtierenden Vorstandsmitglieder noch die Mitglieder des Verwaltungsrates sonderlich zu stören scheint. Sie haben auch wirklich andere Probleme: Sie müssen entscheiden, ob nach dem Abgang von Oetter dessen Arbeit von den beiden verbliebenen Chefs erledigt werden kann oder ob das Führungstrio wieder komplettiert wird. Natürlich nicht zu den Kosten einer Putzfrau, sondern für ein Einkommen, das dem der Bundeskanzlerin nahekommt. Und in jedem Fall auf Kosten der Sparkassenkunden.



EINE KOLUMNE  
VON  
ALEX SIEMER

„ICH BIN DAVON ÜBERZEUGT, DASS ES EINEN UNTERSCHIED MACHT, OB ICH BEWUSST ALT WERDE ODER OB MICH DAS ÄLTERWERDEN ÜBERRUMPELT.“



## ALT UND WEISE?!

**Vor ca. 20 Jahren habe ich eine 80-jährige Dame kennengelernt und war sehr beeindruckt. Sie war offen für die Menschen denen sie begegnete, brachte ihnen Wertschätzung und Herzlichkeit entgegen und verurteilte niemanden, weil er anders war als sie.**

Den Satz, „Früher war alles besser“, hörte ich aus ihrem Mund nie. Obwohl sie allen Grund dazu hatte, war sie nicht mit sich selber, ihren Krankheiten und ihren altersbedingten Einschränkungen beschäftigt. Sie war mit sich und Gott im Reinen und strahlte Ruhe und Gelassenheit aus. Die viele Zeit, die sie zur Verfügung hatte, nutzte sie um für Menschen zu beten, hatte ein offenes Ohr, ein großes Herz und eine offene Tür. In ihrer Gegenwart fühlte ich mich wohl und von ihr konnte ich viel für mein Leben lernen. Sie ist mir bis heute ein großes Vorbild geblieben und in mir wuchs der Wunsch, so möchte ich sein, wenn ich alt bin.

Für die 80-jährige Dame war ihr Glaube sicher ein wichtiger Faktor für ihre Zufriedenheit. Dazu aber kam, dass sie in der Gegenwart lebte und nicht dem Vergangenen hinterher trauerte. Sie nutzte alles was sie hatte, Zeit, Lebenserfahrung und ihren Glauben,

und konnte damit ihren Mitmenschen ganz viel weitergeben.

Ich bin davon überzeugt, dass es einen Unterschied macht, ob ich bewusst Alt werde oder ob mich das Älterwerden überrumpelt. Ich glaube, dass Lebensqualität in den verschiedenen Lebensphasen ganz viel damit zusammenhängt, ob ich gute Entscheidungen treffe und bewusst mit meinen Fähigkeiten und Begrenztheiten umgehe. Jede Lebensphase bringt Stärken und Schwächen mit sich und es ist eine Kunst das Gleichgewicht zwischen Beiden auszubalancieren. Junge Erwachsene haben normalerweise viel Kraft, Energie und Ideen um ihr Leben zu gestalten. Sie haben aber auch in Beruf und /oder Familie in der Regel große Herausforderungen zu bewältigen, wofür sie genau das brauchen. Wird der Mensch älter, nimmt die Kraft ab, aber die Lebenserfahrung nimmt zu und was junge Menschen mit Kraft und viel Energie schaffen, das meistern ältere Menschen mit Erfahrung und Routine.

Dennoch ist es nicht immer einfach, die eigenen Ansprüchen den entsprechenden Lebensphasen, anzupassen, und wenn die Kraft und Gesundheit nachlässt, auch mal „Fünf grade sein zu lassen“. Wenn das gelingt, ist es

möglich trotz Einschränkungen, mit der aktuellen Lebenssituation Frieden zu schließen. Mehr noch, wer seine altersbedingten Grenzen akzeptiert, kann den Blick auf das richten, was er zur Verfügung hat und es an andere weitergeben. Ich finde es sehr wertvoll, wenn alte Menschen ihre Lebenserfahrung für junge Menschen in gegenseitiger Wertschätzung und Respekt zur Verfügung stellen. Ist es nicht die Weisheit des Alters, die die Kraft und Energie der Jugend ergänzen und unterstützen kann?

Ich wünsche Ihnen und mir Zufriedenheit in der aktuellen Lebensphase. Lassen sie uns aus dem was wir haben, das Beste machen, anstatt um das zu trauern was wir nicht haben.



**Monika Ryl**

Psychologische Beraterin  
Birkhahnweg 16, 26802 Moormerland  
Tel.: 04954 9375308  
kontakt@paarberatung-lebensberatung.de  
www.paarberatung-lebensberatung.de



# NOCH IN PLANUNG - SCHON BALD IHR NEUES ZUHAUSE

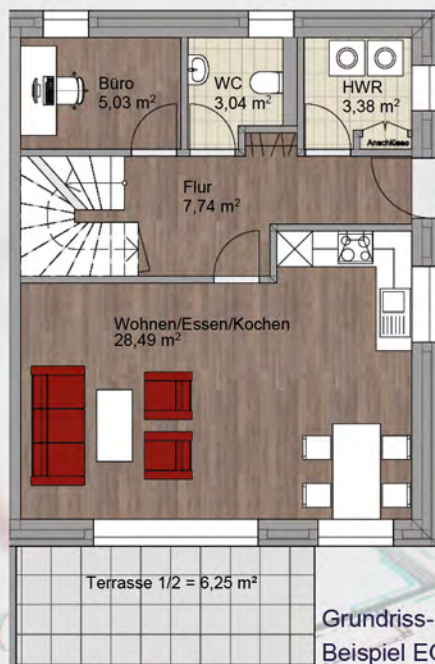
## Unsere Neubau-Projekte:

In Warsingsfehn und in Leer bauen wir in Kürze zwei Doppelhäuser - schlüsselfertig zum Festpreis nach Real-Baubeschreibung. Durch Lage und Ausstattung eignen sich unsere Objekte nicht nur zur Eigennutzung, sondern auch als rentable Kapitalanlage mit guter Vermietbarkeit.

Vor Baubeginn können Sie noch Einfluss auf die Planung nehmen und Ihre Wünsche verwirklichen. Zur Grundausstattung der Häuser gehören u.a.: Elektrische Außenrollläden, Gas-Brennwerttherme, Fußbodenheizung, Terrasse und Pkw-Stellplatz.



## Leer-Loga: Philippsburger Straße

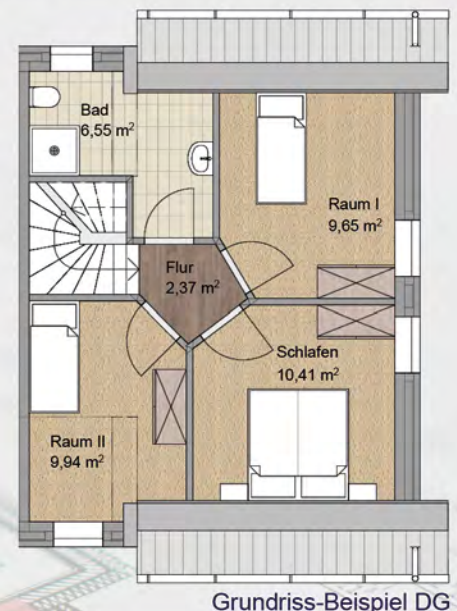


Das Doppelhaus mit Garten bauen wir auf einem zentral, aber dennoch ruhig gelegenen Grundstück im Leeraner Stadtteil Loga. Jede Wohneinheit wird über ca. 92 m<sup>2</sup> Wohnfläche verfügen.

Geplant sind im Erdgeschoss eine offene Küche mit Wohn- und Essbereich, ein individuell nutzbarer Raum sowie ein Abstellraum und ein Gäste-WC.

Das Obergeschoss ist als Schlaf-Etage mit drei Zimmern und einem Tageslichtbad geplant.

Kaufpreis: ab 249.000,00 Euro



## Warsingsfehn: Dietrich-Bonhoeffer-Straße



Das 400 m<sup>2</sup> große Grundstück liegt in einer gewachsenen und ruhigen Siedlung, zentral in Warsingsfehn. Die geplanten Doppelhaushälften werden je eine Wohnfläche von ca. 97 m<sup>2</sup> haben.

Bei der Grundrissaufteilung sind 4 oder 5 Zimmer möglich sowie eine offene Küche, ein Hauswirtschaftsraum, ein Badezimmer und ein zusätzliches Gäste-WC.

Kaufpreis: ab 209.000,00 Euro

Ausführliche Informationen und weitere Immobilienangebote erhalten Sie auf unserer Homepage: [www.real-immobilien.org](http://www.real-immobilien.org) oder persönlich unter: **04954/ 948 720**

Sie möchten Ihr Haus verfugen, sanieren, die Dachrinnen austauschen etc. und benötigen ein Gerüst ?

[www.geruestekueche.de](http://www.geruestekueche.de)

**HI + O**

Handelsgesellschaft mbH

An- und Verkauf von Baugerüsten und Baumaschinen

Heseler Str. 5

26802 Moormerland

Telefon 04950 - 99 56 40



**Andreas Bohlen**

- Rechtsanwalt -

- Fachanwalt für Arbeitsrecht -  
Tätigkeitsschwerpunkte:

Verkehrsrecht · Versicherungsrecht · Baurecht · Strafrecht



Jann-Berghaus-Straße 10  
26802 Moormerland-Warsingsfehn  
Telefon 0 49 54 - 955 933 0  
Telefax 0 49 54 - 955 933 3

[www.anwalt-bohlen.de](http://www.anwalt-bohlen.de) · mail: [info@anwalt-bohlen.de](mailto:info@anwalt-bohlen.de)

**HK**

**KLEEMANN**

**Bauunternehmen**

Ingenieurbüro

**26802 Moormerland**  
**Tel. 0 49 54 - 94 20 40**

Gartenhäuser und Carports  
ganz nach Ihren Wünschen

**Baumann**

gartenhäuser · carports · tischlerei

Tischlerei Baumann

Schulstraße 44, Hesel Beningafehn

Telefon: 04946/1881 | E-Mail: [info@gartenhaus-baumann.de](mailto:info@gartenhaus-baumann.de)

[www.gartenhaus-baumann.de](http://www.gartenhaus-baumann.de)



*Jetzt anmelden und starten*

Ferienfahrschule & Fahrschule

**Stephan Freitag**

powered by Wachsmann GmbH

**Telefon: (04 91) 9 76 77 66**

eMail: [stephan.freitag.pbw@gmail.com](mailto:stephan.freitag.pbw@gmail.com)



powered by WACHSMANN

Führerscheinausbildung  
in 14 Tagen möglich!

[www.gut-lernen.de](http://www.gut-lernen.de)



**obw**

Ostfriesische Beschäftigungs-  
und Wohnstätten GmbH

## RICHTFEST WURDE GEFEIERT

Die Ostfriesische Beschäftigungs- und Wohnstätten GmbH (obw) baut derzeit eine inklusive Kinderkrippe an der Friesenstraße in Veenhusen. Nach rund zweieinhalb Monaten nach Baubeginn konnte nunmehr am Montag, den 13.05.2019 Richtfest gefeiert werden.

Die traditionelle Richtkrone wurde durch die Zimmermänner im Beisein von Eltern und Kindern, Vertretern aus Verwaltung und Politik, den bauausführenden Firmen und Planern sowie Mitarbeitern der Ostfriesischen Beschäftigungs- und Wohnstätten GmbH (obw) am Dachstuhl der Krippe angebracht. Anschließend hatten die Besucher die Möglichkeit den Rohbau der neuen Kinderkrippe zu besichtigen. Die neue Kinderkrippe wird den Namen „Kinnerhuus Middenmang Veenhusen“ tragen, wobei „Middenmag“ für „mittendrin“ steht und verdeutlichen soll, dass die Einrichtung über eine reine Inklusion hinausgeht. So wird die Einrichtung barrierefrei nach den neusten pädagogischen Erkenntnissen gebaut und bietet Platz für insgesamt 45 Kinder im Alter bis drei Jahren. „Je nach Gruppenaufteilung können pro Gruppe maximal zwei Kinder mit Beeinträchtigung betreut werden“, erklärte die zukünftige Leiterin der Krippe, Marta Rieger. Die Betreuung der Kinder werden speziell geschulte Mitarbeiter übernehmen. Zudem sollen Heilerziehungspfleger beschäftigt werden, um den Bedürfnissen aller Kinder gerecht zu werden. Zusätzliche Therapieräume und besondere Spielgeräte runden das Konzept der inklusiven Kinderkrippe ab.

Der Einzug der Kleinen im „Kinnerhuus Middenmang Veenhusen“ wird voraussichtlich im September erfolgen. Derzeit sind noch freie Plätze vorhanden. Die Betreuungszeiten für die Kinder sind von 08:00 Uhr bis 16:00 Uhr geplant. Je nach Bedarf können zusätzliche Sonderöffnungszeiten von 07:00 Uhr bis 17:00 Uhr vereinbart werden.

Für Fragen und Anmeldungen melden Sie sich gerne bei Frau Natalie Erhardt, Tel.: 04921/9488-483 oder E-Mail: [n.erhardt@obw-emen.de](mailto:n.erhardt@obw-emen.de).



## TAG DER OFFENEN TÜR IM STÖHRCHENNEST



Die Kindertagespflege lud am 18. Mai zum Tag der offenen Tür ein. Viele folgten dieser Einladung und nutzten die Gelegenheit, um sich über das Stöhrchennest zu informieren. Auch die moormerländer Bürgermeisterin Bettina Stöhr folgte der Einladung und machte sich ein Bild von der Einrichtung. In der Kinderstagespflege Stöhrchennest werden Kinder in Kleingruppen im familiären Rahmen betreut.



## WIR SUCHEN DICH!

Wir suchen zum nächst möglichen Zeitpunkt einen

### Maurerpolier (m/w/s) und Maurer (m/w/s)

Bewerbungen an: Herrn Erfeling

## Schlüsselfertiges Bauen zum Festpreis!



Eigenleistung möglich!

**Ihr Partner am Bau**

**ERFELING +  
SCHILLING** G  
m  
b  
h

Fordern Sie  
unverbindlich unseren  
Katalog an!

40 Jahre  
Erfahrung  
am Bau!



26802 Moormerland • Wankelstraße 12  
Tel. 0 49 54 - 47 47 • [www.erfeling-schilling.de](http://www.erfeling-schilling.de)



DIETER BAUMANN BLEIBT  
VORSITZENDER DER  
CDU-KREISTAGSFRAKTION

Der Moormerländer Kreistagsabgeordnete Dieter Baumann ist in einer Sitzung der Kreistagsfraktion wieder einstimmig zum Vorsitzenden gewählt worden.

Baumann gehört dem Kreistag seit 1986 an und führt die Fraktion seit 1996, also seit fast 23 Jahren.

CDU-Vorsitzender Fokko Böden: „Die CDU Moormerland freut sich über die Wiederwahl von Dieter in dieses auch für Moormerland wichtige einflussreiche Amt.“



A

10

## CDU-GRUPPE UNTERSTÜTZT WUNSCH NACH KUNSTRASENPLATZ

**Vertreter aller Moormerländer Fußballvereine und des Hockey-Clubs haben in der CDU-Gruppe ihren Wunsch nach Errichtung eines Kunstrasenplatzes vorgetragen.**

Alle Vereine sprechen sich für den Standort Sportplatz Veenhusen aus. Die CDU-Gruppe hat inzwischen beschlossen, die Initiative voll zu unterstützen. Gruppenvorsitzender Dieter Baumann: „Wir sind sehr angetan von der Einigkeit aller betroffenen Vereine und von dem vorgelegten Konzept.“ Die CDU-Gruppe hat sofort einen Antrag an den Gemeinderat gestellt, um eine entsprechende

Grundsatzentscheidung zu treffen, und damit bald die Grundlage für die Planung der Vereine zu schaffen.

**Der Antrag lautet:**

„Die Gemeinde Moormerland unterstützt die Initiative der Moormerländer Fußballvereine und des HC, in Veenhusen einen Kunstrasenplatz anzulegen. Die Gemeinde wird sich an der Finanzierung beteiligen. Die Gemeinde wird gemeinsam mit den betroffenen Vereinen ein Konzept zur Trägerschaft und Finanzierung erarbeiten. Fördermöglichkeiten sind zu prüfen.“



## CDU-NACHWUCHS STELLT SICH VOR

**Moin, ich heiße Kai-Uwe Schoon und bin 17 Jahre alt. Seit Ende letzten Jahres bin ich in der CDU, weil ich mich als junger Mensch politisch engagieren möchte.**

Zurzeit bin ich in der 11. Klasse an der Oberstufe der IGS Moormerland. Dort bin ich unter anderem in der Schülervertretung mit vielen anderen engagierten Schülern aktiv. Zudem engagiere ich mich in meiner Freizeit in der Freiwilligen Feuerwehr Warsingsfehn. Vor circa sieben Jahren bin ich in die Jugendfeuerwehr eingetreten und nun bin ich schon seit etwa einem Jahr in der Einsatzabteilung. Ich bin schon länger an Politik interessiert. Besonders

geweckt wurde mein Interesse dann aber durch Berührungspunkte mit der Kommunalpolitik in der Schülervertretung, als wir uns für Verbesserungen an unserer Schule einsetzten. Als ich dann letztes Jahr gefragt wurde, ob ich der CDU beitreten möchte, habe ich mich nach kurzer Bedenkzeit dazu entschieden, es zu tun. Seitdem versuche ich mich aktiv einzubringen, um die Politik mit der Meinung junger Menschen zu bereichern.

**Somit meine Ziele:**

Menschen für die Politik interessieren und sie aktiv einbinden und Moormerland auch in Zukunft attraktiv für junge Menschen zu machen.

## STRASSENAUSBAUBEITRAGSSATZUNG (STRABS) SOLL GEÄNDERT WERDEN.

Nachdem sich die Koalition in Hannover auf eine Änderung des Gesetzes über die Straßenausbaubeitragssatzung geeinigt hat, will die CDU-Gruppe im Gemeinderat Möglichkeiten zur wesentlichen Verbesserung für die Beitragspflichtigen ausnutzen und unsere gemeindliche Satzung ändern.

### Ein entsprechender Antrag der CDU-Gruppe lautet:

„Hiermit beantragen wir die Änderung der obigen Satzung insbesondere in den §§ 4,5,6 und 13; ggf. eine komplette Neufassung.

### Begründung:

Der Gesetzentwurf der beiden die Regierung tragenden Fraktionen im Land-

tag beinhaltet verschiedene Verbesserungsmöglichkeiten zu Gunsten der Beitragspflichtigen.

Wir sollten angesichts des geplanten Ausbaus z.B. der Rorichmoorer Straße die neuen Möglichkeiten zu Gunsten der Anlieger bald in unsere oben genannte Satzung aufnehmen.“

Es besteht nach einer ersten Beratung dieses Antrags Übereinstimmung, die Neufassung des Landesgesetzes nach Verabschiedung zum Anlass zu nehmen, unsere Gemeindegatsung zu überarbeiten.

„SCHON FÜR DIE ANLIEGER DER ROORICHMOORER STRASSE WERDEN WIR ERHEBLICHE VERBESSERUNGEN ERREICHEN KÖNNEN. DESHALB WAR ES GUT, DASS WIR DEN AUSBAU VERSCHOBEN HABEN.“

GRUPPENVORSITZENDER  
DIETER BAUMANN

## DRINGEND IMMOBILIEN GESUCHT!!!

*Aufgrund der überaus starken Nachfrage, suchen wir ständig Wohnhäuser, Baugrundstücke, Wohnungen sowie Ländereien für vorgemerkte und geprüfte Kunden!*

Nutzen Sie unsere langjährige Erfahrung und professionelle Beratung - von der **Objektaufnahme** Ihrer Immobilie mit einer professionellen **Werteinschätzung** und **Spitzenpräsentation** auf den größten Internetportalen bis hin zum erfolgreichen Vertragsabschluss – **Wir übernehmen den Verkaufsservice für Sie kostenlos!**

Gerhard  
**ULFERTS**

Dr.-Warsing-Str. 181  
26802 Moormerland

[www.ulferts-immobilien.de](http://www.ulferts-immobilien.de)  
[info@ulferts-immobilien.de](mailto:info@ulferts-immobilien.de)

**Tel.-Nr. (0 49 54) 94 12-0**

*Seit über 30 Jahren mit Erfolg!*





### Wurzelausläufer bei Stauden

Elfenblume (Epimedium), Katzenminze (Nepeta) und Minzen (Mentha) haben etwas gemeinsam: Sie treiben starke Wurzelausläufer und wuchern im Beet. Benachbarte Pflanzen bekommen dadurch weniger Wasser und Nährstoffe und wachsen schlechter. Pflanzen Sie sie in einen Plastikeimer ohne Boden. So halten Sie die Ausläufer im Zaum.

### Zu üppigen Fruchtansatz bei Obstgehölzen ausdünnen

Wenn im Juni viele Früchte der Birnen- und Apfelbäume zu Boden fallen, handelt es sich meist nicht um einen Schädling, sondern um den sog. „Junifall“. Der Baum trennt sich von Früchten, die er ohnehin nicht ernähren kann. Die verbleibenden Früchte werden dafür umso größer und aromatischer. Es könnte sein, dass dieser Effekt in diesem Jahr ganz ausfällt, weil viele Blüten erfroren sind. Falls Ihr Baum aber einen zu üppigen Fruchtansatz hat, können sie selbst auch Hand anlegen. Entfernen Sie hierfür die am schlechtesten entwickelten Früchte.



### Kübelpflanzen nachdüngen

Margeriten, Schönmalven und Engelstropfen sowie alle anderen Kübelpflanzen brauchen für ihre Blütenpracht regelmäßig Nahrung. Am einfachsten können Sie dafür sorgen, wenn Sie Langzeitdünger (z.B. Rosen und Blühsträucher Dünger von Substral) in die Kübelpflanzenerde vorsichtig einarbeiten. Diese wirken 6 oder 9 Monate lang. Eine Auswahl verschiedener Langzeitdünger erhalten Sie selbstverständlich auch in unserem Gartencenter.

### Richtiges Rasenmähen

Regelmäßiges Rasenmähen fördert die Dichte des Rasens. Die Gräser bilden neue Seitentriebe und die nicht schnittverträglichen Kräuter werden in ihre Schranken verwiesen. Zu kurz gemähter Rasen zeigt eine geringere Wurzelentwicklung und trocknet zudem leichter aus. Außerdem kommt es so leichter zur Moosbildung. Eine Schnittlänge von 3,5 - 5 cm ist optimal, im Schatten nicht unter 4,5cm. Eine optimale Nährstoffversorgung (z.B. mit Marathon Rasen- und Pflanzendünger) ist nicht minder wichtig für eine gute Entwicklung Ihres Rasens.



### Achtung, Trockenheit unter Sträuchern!

Rhododendren und andere Immergrüne leiden schnell an zu großer Trockenheit, weil der Regen wie an einem Regenschirm nach außen abfließt. Kontrollieren Sie deshalb regelmäßig die Feuchtigkeit unter diesen Pflanzen und wässern Sie bei Bedarf. Gute Dienste leisten hier auch Perlschläuche.

Möchten Sie regelmäßig mit Gartentipps versorgt werden? Dann schicken Sie uns einfach eine e-mail: [info@neemoorer-gartenwelt.de](mailto:info@neemoorer-gartenwelt.de). Sie erhalten dann regelmäßig unseren Newsletter.

Von Anfang an  
die richtige Wahl!

Gartengestaltung • Floristik  
Garten-Center • Gartenplanung

Neemoorer  
Gartenwelt  
Klock

Gärtnermeister

Telefon 0 49 54 / 26 09  
Uko-Benen-Straße 1 • 26802 Neemoor  
[www.neemoorer-gartenwelt.de](http://www.neemoorer-gartenwelt.de)





## WORUM GEHT ES IM BUSINESS?

**Erfolg! Selbstverständlich. Ein Business hat doch immer zum Ziel davon gut leben zu können. Doch was heißt eigentlich „gut-davon-leben-zu-können“?**

Genug Geld zu verdienen. OK. Aber es gehört doch genauso dazu glücklich zu sein. Zufrieden sein. Ja. Das eine hängt auch oft vom anderen ab. Ein erfolgreiches Business und gleichzeitig Freude und Gelassenheit ausstrahlen – das wäre es. Den ganzen Tag entspannt zu sein und das Leben zu genießen.... genug Kunden, motivierte Mitarbeiter, ausreichend Zeit für mich und meine Familie.... Und wie bekomme ich das nun hin?

Ganz ehrlich. Manchmal verrenne ich mich. Also nicht im Wald, aber im täglichen Dschungel der Aufgaben. Und ich bin so froh. Denn ich habe einen Aufpasser. Besser gesagt eine kleine Aufpasserin. „Mama, du bist heute aber angespannt.“ Upps. Ja. Meine innere to do Liste ist erst zur Hälfte abgearbeitet und ich habe das Gefühl tausend Baustellen gleichzeitig zu haben. Da ist zum Beispiel der 2. Frauen-Power-Tag im September: Flyer fertig machen, Ausstellerinnen einladen einen Stand zu machen, Internetseite überarbeiten, Plakate verteilen, Video drehen, Unternehmerinnen interviewen, Netzwerke einladen, Frauen anschreiben, ... und das war nur ein Projekt. Laufende Kunden betreuen, Vorträge vorbereiten und halten, Artikel schreiben,... und das war die Arbeit für Kunden. Organisation, Buchhaltung... und dann ist da ja auch noch ein Privatleben. Schule fällt aus wegen mündlichem Abitur. Freue mich für mein

Kind. Ich arbeite Gott sei Dank auch von zu Hause und habe gleich zwei Kinder da. Wundersame Kindervermehrung. Einkaufen, kochen, gesund leben. Sport machen. Aufräumen. Freunde? Ja, auch das....

Ich liebe mein Leben. Ich möchte es nicht anders haben. Aber manchmal vergesse ich mal auf Stopp zu drücken. Äußerlich und innerlich. Äußerlich nehme ich mir dann tatsächlich frei. Einfach mal Zeit für mich. Das tut schon mal gut. Aber innerlich ist es nicht immer leicht abzuschalten. Der Kopf und die Gedanken drehen sich weiter. Im Laufe der Jahre habe ich mir kleine Alltagstricks angeeignet, die mir helfen, wenn ich zwischen-drin innerlich abschalten möchte. Hier meine 5 Tricks:

1. Yoga und Meditation. Tatsächlich ist das eine feine Sache und anders als mein sonstiger Sport wie Joggen oder Bodypump. Ich komme hier in eine Langsamkeit, die mich beruhigt. Ich genieße die Anstrengung durch die meine Gedanken einfach aufhören.

2. Mich auf meine Herzensaufgabe berufen. Was ist es, womit ich die Welt besser machen möchte? Wie helfe ich Menschen mit dem, was ich tue? Hört sich ziemlich groß an? Genau. Das sollte es auch sein. Eine andere Flughöhe bekommen, um aus dieser täglichen to Do Liste raus zu kommen. Die hält mich nämlich in kleinen Dingen fest und hält mich gefangen. Der Blick über die Wolken macht meinen Geist wieder klar.

3. Mir 5 Minuten Zeit nehmen, obwohl ich eigentlich keine Zeit habe.

Meiner Mitarbeiterin zuhören, spazieren gehen, „Kitzelmonster“ spielen, wild zu lauter Musik tanzen – das ist besonders effektiv. Vor allem werde ich immer wieder von meiner Tochter „eingeladen“. „Mama, mach mal Pause.“ Danach ist die Energie wieder da.

4. Auf eine Netzwerkveranstaltung gehen ohne Erwartung. Oft ist es ein intensives Gespräch mit nur einem Menschen. Vom Hölzchen aufs Stöckchen kommen und sich freuen, was es für tolle Menschen gibt. Und das ist oft besser, als mit 15 Leuten gesprochen zu haben und mit keinem so richtig.

5. Einfach mal lachen. Über mich. Über das Leben. Kennst Du Lach-Yoga. Mach das mal. Es gibt auch so ein tolles Video mit 4 Neugeborenen die wie verrückt lachen. Also, wer da nicht mitlacht, der sollte sich anfangen Sorgen zu machen.

Vielleicht ist auch was für Dich dabei? Probier es doch mal aus..

### GWENDOLYN STOYE

SELFMARKETING - COACH

Dipl. Volkswirtin

Heisfelder Str. 199 · 26789 Leer

T 0491 79 69 83 85  
 M info@gwendolyn-stoye.de  
 W www.gwendolyn-stoye.de



# ELSCO Haustechnik

Sanitär - Heizung - Klima



## ELSCO – EINE ERFOLGSGESCHICHTE IN MOORMERLAND

Die ELSCO Haustechnik GmbH wurde im März 2011 in Jheringsfehn von Benjamin Elsen und Arno Schröder gegründet. Bis heute führen beide gemeinsam als Geschäftsführer erfolgreich das Unternehmen.

Die Firma ist seit ihrer Gründung bis heute enorm gewachsen und bietet mit ihren zahlreichen Mitarbeitern eine breite Angebotspalette. Die Firma zeichnet sich durch ihren besonderen Service aus. Dies zeigt sich auch daran, dass die ELSCO Haustechnik GmbH einen Notdienst für

ihre Kunden eingerichtet hat, der rund um die Uhr erreichbar ist.

Dem Servicegedanken verschrieben ermöglicht ELSCO im Bereich der Haustechnik alles aus einer Hand. Von der Beratung über die Planung und Ausführung bis hin zur Wartung sind Sie bei ELSCO immer an der richtigen Adresse.

Es wird ein besonderer Wert darauf gelegt, stets individuelle Lösungen maßgeschneidert auf die Wünsche der Kunden zu finden. Dies gilt auch

für die Auswahl eines geeigneten Heizsystems oder bei der fachmännischen Beratung bei der Frage über den Einsatz regenerativer Energiequellen.

Die ELSCO Haustechnik GmbH finden Sie seit 2019 im Borgwardring 23 in Neermoor. Dort sind nun die 3-Säulen der Firma, die Verwaltung, das Lager und die Werkstatt unter einem Dach vereint.



**ELSCO** Haustechnik  
Sanitär - Heizung - Klima



ELSCO-Haustechnik GmbH  
Borgwardring 23  
26802 Moormerland



04954 9558909

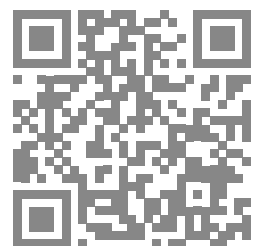


info@elsco-haustechnik.de  
[www.elsco-haustechnik.de](http://www.elsco-haustechnik.de)





SETZEN SIE AUF GEPRÜFTE **QUALITÄT**,  
VOM **FACHMANN** IHRES VERTRAUENS.





## GROSSES INTERNATIONALES SHANTY-CHOR TREFFEN IN OLDERSUM

Am 16. Juni lädt der Oldersumer Shanty-Chor anlässlich seines 40-jährigen Jubiläums zum internationalen Shanty-Chor Treffen in die Werfthalle der ehemaligen Schlömer-Werft, Emders Straße in Oldersum, ein.

### PROGRAMMABLAUF

#### 10:45 Uhr

Begrüßung der auswärtigen Chöre mit dem Männergesangsverein (MGV) Oldersum

#### 11:15 Uhr

Auftritt Oldersumer Shanty-Chor

#### 12:05 Uhr

Auftritt Seemanns- und Piratenchor „Vör Anker“ Papenburg

#### 12:55 Uhr

Auftritt Bingumer Shanty-Chor

#### 14:30 Uhr

Auftritt Shanty-Chor „De Törfmuttjes“ Moormerland

#### 15:20 Uhr

Auftritt Jaco-Schipperskoor Warffum (NL)

#### 16:10 Uhr

Auftritt Emders Kraftwerks-Chor

#### 16:50 Uhr

Auftritt Oldersumer Shanty-Chor

#### 17:15 Uhr

Abschlussgesang mit allen Chören

**Der Eintritt ist frei!**

**Für das leibliche Wohl ist gesorgt.**

FAMILIENBETRIEB MIT LEIDENSCHAFT



Telefon 04954 / 9 55 45 77



**JETZT „NEU“ IN MOORMERLAND**

Montags und mittwochs von 14-18 Uhr an der Hauptwieke 4



## 3-TAGES-FUSSBALL-CAMP BEIM VFL JHERINGSFEHN 2019

### Inklusive:

- Trikot, Hose und Stutzen
- Tägliches Mittagessen und Getränke
- Trinkflasche und Urkunde

### Facts:

- **3 Tage Fußballaction** pur für Jungs und Mädels von 5 bis 15 Jahren von 09:30-15:30 Uhr (letzter Tag bis 14:30 Uhr)
- Qualifizierte Mitarbeiter, Betreuer und DFB-lizenzierte Trainer
- Aufteilung in altersgerechte Kleingruppen
- Leistungs- oder Erlebniscamp frei wählbar
- Große Eröffnung, Stationstraining, Wettbewerbe, WM-Turnier mit WM-Pokal, Champions-League-Turnier, Siegerehrungen, Training und Spiele auf über 10 Tore

### Preis:

**135,00 € inkl. MwSt.**

Ansprechpartner des Vereins: Uwe Müller (0157/32734547)

Superkicker-Ansprechpartner: Florian Bönsch

Insektenschutz &  
Beschattungssysteme



## Unsere Produkte

- Insektenschutz (aus eigener Herstellung)
- Plissees
- Aluminium-Terrassendächer
- Holz-Terrassendächer
- Carports
- Sommergärten
- Glas-Schiebeelemente
- Wind- und Sichtschutz
- Dacheindeckungen mit Doppelstegplatten, Glasscheiben, Wellplatten usw.



**COSIFLOR®**  
Duette®



## Das bieten wir

- kostenloser Service  
( Aufmaß, Beratung, Angebotserstellung )
- fachgerechte Montage
- bestes Preis-Leistungsverhältnis

### Öffnungszeiten:

Mo. - Fr.: 07:30 - 18.00 Uhr  
Sa.: 08:00 - 12:00 Uhr



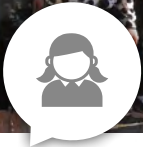
OIS - Insektenschutz und Beschattungssysteme

Dr.- Warsing-Str. 248 26802 Moormerland

Tel.: 04954 - 30 59 921

Homepage: ois-mml.de

Mail: ois-mml@online.de



## FRAUEN KNÜPFEN NEUE NETZE FÜR DIE ZUKUNFT

Ostfriesland ist seit 2019 eine bundesweite Modellregion für FrauenLeben. Das Bundesministerium für Ernährung und Landwirtschaft (BMEL) fördert dieses kulturelle Vernetzungsprojekt im ländlichen Raum. Ziel ist es, die weiblichen Ressourcen besser zu erkennen, um Lösungen und Ideen zum demographischen Wandel und Fachkräftemangel zu entwickeln.

In subregionalen Arbeitskreisen sind viele interessierte Frauen und auch Männer angesprochen, sich aktiv bei dieser Vernetzung mit einzubringen.

Mit dem verstärkten Einbinden von weiblichen Fähigkeiten, Stärken, Begabungen, soll letztlich ein konstruktiver gesellschaftlicher Beitrag geleistet werden.

Der erste Arbeitskreis findet in Moormerland statt. Hierzu lädt Bürgermeisterin Bettina Stöhr, gemeinsam mit der Gleichstellungsbeauftragten Anja Zimmermann und der Ostfriesischen Landschaft ein. Am **Donnerstag, den 13. Juni 2019 in der Zeit von 19.00 bis 21.00 Uhr** sollen gemeinsam Ideen, Bedürfnisse und Wünsche ermittelt und symbolisch

das Netzwerk für Moormerland und Nachbargemeinden geknüpft werden.

**Wegen begrenzter Platzzahl bitten wir um eine **Anmeldung** bei Anja Zimmermann, Tel.: 04954 – 801 207 oder gleichstellungsbeauftragte@moormerland.de**

Bildunterschrift:  
BU\_Netzwerk „Modellregion FrauenLeben in Ostfriesland, Foto: Reinhard Former © Ostfriesische Landschaft

## Soeken Immobilien

Keine Immobilie ist wie die andere und jede hat Ihre eigene Geschichte.

Aus diesem Grund unterstützen wir Sie gerne in allen Fragen rund um den Kauf Ihrer Immobilie und übernehmen selbstverständlich alle organisatorischen Aufgaben, die eine Vermarktung mit sich bringt. Spechen Sie uns an.

EV1912 | Warsingsfehn



EV1912 Gepflegtes Einfamilienhaus in zentraler Lage.

**Kaufpreis: 179.000,00 EUR**

Grundstück: 880 m<sup>2</sup>  
Wohnfläche: 135 m<sup>2</sup>  
Zimmer: 6  
26802 Moormerland

Energieausweis in Vorbereitung

JZ1910 | Warsingsfehn



JZ1910 Schön und sehr gepflegt! EFH mit mögl. Einliegerwohnung.

**Kaufpreis: 189.000,00 EUR**

Grundstück: 905 m<sup>2</sup>  
Wohnfläche: 155 m<sup>2</sup>  
Zimmer: 6  
26802 Moormerland

Energieausweis in Vorbereitung



Marike Buß & Ralf Poelmann



### NEUER MITARBEITER

Michael Meyer unterstützt das Team des alltours Reisecenter Poelmann seit April 2019. Herr Meyer verfügt über eine fundierte Ausbildung zum Tourismuskaufmann und konnte sein Zielgebietswissen durch Informationsreisen ständig erweitern.

Wir freuen uns ihn im Team zu haben.  
Herzlich willkommen!



### TRAUMHAFTE NORDEUROPA-KREUZFAHRTEN FÜR IHREN SOMMERURLAUB



#### MSC PREZIOSA

8 TAGE

Deutschland, Frankreich, Grossbritannien, Belgien, Niederlande

Abfahrt Hamburg

18 August 2019 | 15

September 2019

PREIS AB € 399 p.P.



#### MSC ORCHESTRA

12 TAGE

Deutschland, Norwegen

Abfahrt Hamburg

31 August 2019

PREIS AB € 1.099 p.P.



#### MSC MERAVIGLIA

8 TAGE

Deutschland, Dänemark, Finnland, Russland, Estland

Abfahrt Kiel

31 August 2019

PREIS AB € 649 p.P.

# LANGER-Gehirn-Jogging: Anregendes für zwischen die Ohren

## Trainieren Sie Gehör und Gehirn

Wir geben Ihnen unser Wort:

von besonderem Reiz	Hauptstadt von Arizona (USA)	deutsche Schauspielerin (Barbara)	ein Europäer	Dreimannkapelle	Vorrichtung zum Heizen, Kochen	äußerste Armut
				begeisterter Anhänger (engl.)		
Hindernis	1		6	10	Zeitmesser	2
		3	dünnere, biegsamer Stock	13	Fuge, längliche Vertiefung	8
amerik. Autor (Edgar Allan)				Halbinsel der Danziger Bucht	Vorname Strawinskys	Verbindungsline, -stelle
also, folglich (lateinisch)	9	Kfz-Z. Landkreis Rostock		Nervenzentrum	11	
falsche Methode			4		5	Abkürzung für circa
12				schottisch: See, Fjord		
Tier oder Pflanze a. fernen Ländern	abgesondert	7				14

Tipp:  
Das Lösungswort tut den Ohren gut und erhöht Ihre Lebensqualität.

1	2	3	4	5	6	7	8	9	10	11	12	13	14
---	---	---	---	---	---	---	---	---	----	----	----	----	----

Training hält uns länger fit. Das gilt auch für unsere Sinne und unser Gehirn! Bevor wir Ihnen etwas über unser Training für die Ohren verraten, zunächst etwas Fitnesstraining für die grauen Zellen dazwischen, viel Spaß beim Rätseln!

Des Rätsels Lösung für Kreuzworträtsel und Sudoku finden Sie auf:

[www.langer-gehirn-jogging.de](http://www.langer-gehirn-jogging.de)

Mit uns können Sie rechnen:

9	4		8		6		5	3
6		1					8	9
				7				
	6		7		4		3	
		7				9		
	3		1		5		7	
				5				
3		6				1		5
1	8		9		2		4	7

Auch gutes, differenziertes Hören hält unser Gehirn fit und erleichtert die „Verstehensarbeit“. Dafür haben wir spezielle, kostenlose Hörtrainings entwickelt:

**Das lässt sich hören:**

- Gratis-Hörtest und Trainings für Gehör und Gehirn
- Spezialtraining mit „Streaming-System“
- Technik-Check und Installation bei Ihnen daheim

**Also: nicht lang' rumrätseln, jetzt testen!**

Gehen Sie bitte auf Nummer sicher, erhalten und stärken Sie Ihre Hörkraft.

**Blieben Sie hörfit!**



Filiale Moormerland  
Rudolf-Eucken-Straße 16, 26802 Moormerland  
Tel.: (0 49 54) 8 94 58 95

Mo, Di, Do, Fr: 9-13 Uhr und 14-18 Uhr  
Mi: 9-13 Uhr und nach Vereinbarung  
Sa: nach Vereinbarung

**LANGER**  
HÖRGERÄTE

[www.langer-hoergeraete.de](http://www.langer-hoergeraete.de)

7 X IN DER REGION: VAREL · MOORMERLAND · REMELS  
EDEWECHT · WARDENBURG · HUDE · DELMENHORST



# ++ TIPPS ++ TIPPS ++

## Sie nutzen noch Windows 7?

Prüfen Sie schon jetzt ob Ihre Software kompatibel ist. Am 14.01.2020 endet der Support und es gibt keine Sicherheitsupdates von Microsoft mehr! Wir helfen Ihnen gerne bei der Umstellung auf Windows 10. Nehmen Sie einfach mit uns unter der u.a. Rufnummer oder per Mail kontakt auf.

1903

### Mai-Update für Microsofts Betriebssystem ist da

Microsoft hat das nächste Update für Windows 10 fertiggestellt und mit der Verteilung begonnen. Offiziell heißt die Aktualisierung Windows 10 Mai Update und trägt die Versionsnummer 1903, was eigentlich für März stünde. Microsoft hat das Update aber etwas länger testen lassen.

Hier können Sie das Update kostenlos herunterladen:

<https://www.microsoft.com/de-de/software-download/windows10>



## NEESSEN EDV-Dienstleistungen

Telefon (04945) 589-9010 - Fax: 589-9001

Mail: [office@neessen.de](mailto:office@neessen.de)

<https://www.neessen.de>

Kein Ladenlokal! Wir kommen auf Wunsch zu Ihnen ins Haus. Vereinbaren Sie einen Termin!

- Beratung und Verkauf von PCs, Notebooks, Tablets, Server usw.
- IP-Telefonanlagen für Unternehmen u. Privat
- Speicherlösungen für Netzwerke
- WebDesign für Privat / Vereine / Unternehmen
- Videoüberwachung nach DSGVO
- PC / MAC Reparaturservice, Datenrettung gängiger Speicher

## B M Fernsehtechnik

TV - HiFi - Sat-Anlagen

Tel. 0 49 54 - 8 93 26 90

Koloniestr. 2 · Moormerland-Veenhusen

[www.fernsehtechnik-online.de](http://www.fernsehtechnik-online.de)

### Wir schützen Ihr Zuhause

- Funkalarmanlagen
- Videoüberwachung

### Wir beraten Sie vor Ort!!!

#### Zusätzlich im Angebot:

- TV
- HiFi
- Sat-Anlagen
- Kabelfernsehen
- Hausgeräte

## INGENIEURBÜRO



HEMKEN & BOHLEN GMBH

Vertragspartner der



- Hauptuntersuchung
- Abgasuntersuchung
- Änderungsabnahmen
- Schadensgutachten
- Fahrzeugbewertungen

## PRÜFSTELLE HESEL

Brinkweg 6 • 26835 Hesel

### Öffnungszeiten

Mo. - Fr.: 8:00 - 12:30 Uhr

13:30 - 17:00 Uhr

Samstags: 9:00 - 12:00 Uhr



Tel.: 04950 / 80 50 92 • [www.hemken-bohlen.de](http://www.hemken-bohlen.de)

# SCHARFF

TRAUCO  
GRUPPE

Bauen · Wohnen · Garten

J. G. Scharff GmbH & Co. KG  
Dr.-Warsing-Str. 288  
26802 Moormerland-Warsingsfehn  
Tel.: 04954 - 951010

J. G. Scharff GmbH & Co. KG  
Industriestraße 9 - 11  
26789 Leer  
Tel.: 0491 - 929401

#### Feinsteinzeug Terrassenfliesen

- diverse Farben
- fleckenunempfindlich
- einfache Reinigung
- durchgefärbt, keine Oberflächenbehandlung notwendig
- rutschfest R10
- sehr verschleißbeständig
- problemlose Verlegung
- Format 60 x 60 x 2 cm
- Andere Formate auf Anfrage lieferbar
- Preis auf Anfrage



beige anthrazit dunkelgrau holzoptik oliv



## Zahnersatz Sofort – einzigartiger Schutz mit Sofortleistung.

Abschließen, wenn es eigentlich schon zu spät ist. Nur bei uns geht das.



Service-Center  
**Thomas Tjebben &  
Thorsten Sonnenberg**

Königsstr. 30  
26802 Moormerland  
Tel 04954 942056  
thomas.tjebben@ergo.de  
www.thomas-tjebben-dkv.ergo.de

# ERGO

SIE MÖCHTEN AUCH BEI UNS  
WERBEN? DANN RUFEN SIE  
UNS AN:  
**04954/6029**

R  
16



# LifeHacks

von Na so was



## ALLES RUND UM DIE KÜCHE

Wenn im Backofen mal etwas überläuft, die Stelle gleich mit Salz bestreuen. Nachdem der Backofen abgekühlt ist, kann man das verbrannte wegwischen.

**Biergläser immer nur gut mit klarem Wasser ausspülen. Geschieht das nicht, gibt es leider keine „Blume“.**

Haben Sie eine Bratpfanne benutzt, dann streuen Sie grobes Salz hinein und reiben mit Küchenkrepp nach. Dann rostet die Pfanne nicht.



Ist die Kaffeemaschine längere Zeit nicht benutzt worden, lassen Sie vor dem Kaffeezubereiten erst mal in einem Kochvorgang pures Wasser durch die Maschine laufen. Das reinigt sie von Resten, die den Kaffeegenuss ganz sicher beeinträchtigt hätten.

Einen fleckigen Edelstahltopf bekommt man wieder sauber, wenn man Sauerkraut darin kocht.

Brennendes Fett in der Pfanne oder im Topf löschen Sie nie mit Wasser, sondern ersticken die Flamme mit nassen Tüchern oder decken sie mit einem Topfdeckel zu.

Sind Gläser trüb geworden, legt man sie in Wasser mit einem Schuss Salmiakgeist. Oft werden sie schon nach kurzer Zeit wieder klar.





## VORSORGEVOLLMACHT UND PATIENTENVERFÜGUNG EIN BERICHT VON STEFAN VON DER AHE

Es kann sowohl junge als auch alte Menschen treffen, ein Verkehrsunfall, ein Schlaganfall oder ein sonstiges Ereignis kann zu so schweren gesundheitlichen Beeinträchtigungen führen, dass sie wichtige Entscheidungen selbst nicht mehr treffen können. Dann wäre die Bestellung eines Betreuers durch das Betreuungsgericht notwendig, das Betreuungsgericht hat bei der Auswahl des Betreuers auf Wünsche des Betreuten einzugehen, letztendlich entscheidet aber das Gericht.

Die Anordnung einer Betreuung können sie durch die Errichtung einer Vorsorgevollmacht verhindern. Sie können sich einen oder mehreren Menschen anzuvertrauen, von denen sie sicher sind, dass sie die Entscheidungen in ihrem Sinne und Interesse treffen würden.

Oft werden zum Beispiel der Ehegatte und ersatzweise die Kinder als Bevollmächtigte eingesetzt. Für die Bevollmächtigten, meist die Angehörigen, wird es deutlich einfacher und unkomplizierter, sich um sie kümmern, als wenn diese durch das Gericht als Betreuer bestellt werden. Folgende Fragen treten oft vor Errichtung einer Vorsorgevollmacht auf:

### **Können nicht mein Ehegatte oder meine Kinder automatisch für mich entscheiden?**

Ohne Vorsorgevollmacht können weder der Ehegatte noch die Kinder für sie Entscheidungen treffen, auch wenn dies allgemein oft angenommen wird.

### **Was ist eine Vorsorgevollmacht?**

Grundsätzlich kann jede volljährige Person eine andere volljährige Person bevollmächtigen, einzelne oder alle Angelegenheiten für den Vollmachtgeber zu regeln. Sie beinhaltet unter anderem eine Generalvollmacht in vermögensrechtlichen Angelegenheiten sowie eine Vollmacht in persönlichen Angelegenheiten, welche eine

Schweigepflichtentbindung behandelnder Ärzte, Einwilligung in ärztliche Heileingriffe etc. beinhaltet. Meist ist auch eine Patientenverfügung enthalten, welche regelt, dass in bestimmten Situationen lebenserhaltende Maßnahmen unterbleiben (sie können nicht mehr selbst entscheiden und befinden sich im Endstadium einer unheilbar tödlich verlaufenden Krankheit, es liegt eine schwerste Gehirnschädigung oder ein sehr weit fortgeschrittener Hirnabbauprozess wie bei Demenz vor).

### **Wie kann ich eine Vollmacht erteilen?**

Die Vorsorgevollmacht sollte zum Nachweis für den Bevollmächtigten schriftlich erteilt werden – mit Unterschrift und aktuellem Datum. Es können hierzu auch vorgefertigte Formulare verwendet werden. Wichtig dabei ist, dass der Vollmachtgeber zum Zeitpunkt der Vollmachtserteilung voll geschäftsfähig ist, weshalb sich jeder rechtzeitig vor einer Erkrankung, wie etwa Demenz, darum kümmern sollte. Bei Rechtsgeschäften, die beurkundet werden müssen, wie etwa der Immobilienverkauf, muss die Vollmacht notariell beurkundet sein. Immobilieneigentümern ist daher stets die notariell beurkundete Variante zu empfehlen. Banken verlangen in der Regel, sofern nicht eine notariell beurkundete

Vollmacht vorliegt, eine besondere Vollmacht, für die sie eigene Formulare bereithalten. Die Vollmacht kann natürlich auch jederzeit geändert oder insgesamt widerrufen werden.

### **Kann trotz Vorsorgevollmacht ein Betreuer bestellt werden?**

Im Normalfall kommt es hierzu nicht. Wenn derjenige, der die Vorsorgevollmacht erhalten hat, sorgfältig und gewissenhaft alle Angelegenheiten des Vollmachtgebers in dessen Interesse regelt, besteht für die Einschaltung des Betreuungsgerichts kein Anlass. Nur wenn Missstände oder Unregelmäßigkeiten auftreten, kann das Betreuungsgericht einschreiten und trotz Vollmacht einen Betreuer bestellen.

### **Kann die Vollmacht individuell auf meine Bedürfnisse angepasst werden?**

Ja, in der Vollmacht können natürlich Einzelwünsche aufgenommen werden, oft sind dies Bestattungswünsche, die Feststellung von Allergien oder Unverträglichkeiten als Information für behandelnde Ärzte, es kann geregelt werden, ob Organspende nach dem Tode erlaubt oder abgelehnt wird und sonstige persönliche Wünsche aufgenommen werden.

VON DER AHE · SANDER

RECHTSANWÄLTE FACHANWÄLTE NOTAR



Rechtsanwälte,  
Fachanwälte und Notar

**Stefan von der Ahe**  
**Niklas Sander**

Koloniestraße 84  
26802 Moormerland  
Fon: (0 49 54) 95 70-0  
Fax: (0 49 54) 95 70-60  
[www.vdas-anwaelte.de](http://www.vdas-anwaelte.de)  
[info@vdas-anwaelte.de](mailto:info@vdas-anwaelte.de)

# Bauherren - Rechtsschutz!



**Ingeborg Bruns**  
Westerwieke 109  
Tel. 04954 9547605



**Helmut Matschke**  
Hauptstraße 167  
Tel. 04954 94140



**Stefan Putzer**  
Königsstraße 91  
Tel. 04954 955895



Vorsorge  
Versicherung  
Gemeinwohl

**Einzigartig: Rechtsschutz gegen Baumängel, ...!**



## GWINNER DER GOLFERLEBNISGUTSCHEIN IM WERT VON 30 EURO

Hilke Meyer, Michael Rolfs, Dennis Groenhagen, Ivonne Wolzen, Daniel S.

**Erfüllen Sie sich einen Traum...**



**... weil man nur einmal baut.**

Johann Bohlen GmbH | Molkereistraße 1 | 26802 Moormerland | 04945-330 | info@bohlen-bau.de | www.bohlen-bau.de

**SPORTWOCHE 2019**  
VOM 21.06 -  
29.06.2019

1



SV TERGAST | SPORTWOCHE 2019 | VOM 21.06 - 29.06.2019

**21.06.**

19:00: Turnier 1. Herren

**22.06.**

10:00: G-Jugend Turnier  
14:00: E-Jugend Turnier  
17:00: Damenspiel  
19:30: Uwe`s letzte Spiel

**23.06.**

10:30: Zeltgottesdienst  
13:00: C-Mädchen Turnier

**26.06.**

15:00: Kindernachmittag  
19:00: A-Jugendspiel

**27.06.**

18:00: B-Jugendspiel  
19:30: 1. Herrenspiel

**28.06.**

19:00: Hobby & Betriebsmannschaften

**29.06.**

11:00: F-Jugendturnier  
14:00: D-Jugendspiel  
16:00: C-Jugendspiel  
20:00: Abschlussfeier im Festzelt

## GARTENHÄUSER – CARPORTS – TERRASSENÜBERDACHUNGEN ZU SUPERPREISEN

### Gartenhäuser zu Knallerpreisen!

**Riesen-Auswahl -  
Auf Wunsch mit Aufbau**  
Gartenhaus „Enzo“ mit ISO-Glas



40 mm  
Wandstärke,  
400 x 400 cm  
statt 2.399,-  
nur **2.199,-**

Gartenhaus „Frankfurt“



28 mm  
Wandstärke,  
6,00 x 3,00 m  
statt 1.649,-  
nur **1.499,-**

Gartenhaus „Catania“



mit ISO-Glas  
40 mm  
Wandstärke,  
5,76 x 3,00 m  
statt 2.159,-  
nur **1.999,-**

Gartenhaus „Colorado“



28 mm  
Wandstärke,  
2,94 x 3,55 m  
nur **1.329,-**

Bei uns im Shop unter  
[www.prikker-holzmarkt.de](http://www.prikker-holzmarkt.de)  
finden Sie über  
**400 Gartenhausmodelle**

### Carports zu Superpreisen

Flachdach-Carport „Daytona“



400 x 600 cm,  
mit Leimholzbogen,  
ohne  
Dacheindeckung,  
Rinne und Anker

nur **799,00**

Flachdach-Carport „Silverstone III“



600 x 600 cm,  
ohne  
Dacheindeckung,  
Rinne und Anker

nur **699,00**

Walmlenden-Carport „Sauerland V“



mit Geräteraum aus  
Deckelschalung,  
600 x 800 cm,  
mit Dacheindeckung  
aus Stahltrapezplatten

nur **2399,00**

Satteldach-Carport „Monza II“



600 x 600 cm,  
ohne Dach-  
eindeckung,  
Rinne und Anker

nur **1099,00**

**Aufbau-Service – fragen Sie an!**  
**Riesen-Auswahl auch im Shop**  
unter [www.prikker-holzmarkt.de](http://www.prikker-holzmarkt.de)

Alle Carports aus imprägniertem  
Kiefer – alle Modelle auch in  
KVH oder mit Leimbinder lieferbar!



® **holzSpezi**

**Holzzentrum24**  
**Prikker**



Ihr Holzhandel in Ostfriesland

26802 Moormerland-Jheringsfehn · Westerwieke 36-44  
Tel. 04954/94850 · Fax 948517 · e-mail: [info@prikker-fachmaerkte.de](mailto:info@prikker-fachmaerkte.de)

Öffnungszeiten: Mo.-Fr. 8.00-18.00 Uhr · Samstag 9.00-14.00 Uhr

Weitere Super-Angebotspreise finden Sie im Internet unter: [www.prikker-fachmaerkte.de](http://www.prikker-fachmaerkte.de)

### Überdachung zu Hammerpreisen

Gerne auch vorab mit Aufmaß!

#### Terrassenüberdachungen Serie „Juist/Borkum“

- Alle Hölzer druckimprägniert
- Dacheindeckung mit PVC-Trapezplatten
- Inklusive aller Beschläge



z.B. Größe  
4,00 x 3,00 m **NUN 399,00**

#### Terrassenüberdachungen Serie „Sylt/Rügen“

- Jedes Maß lieferbar - auch Aufmaß vor Ort



**ÜBERDACHUNG - 500 x 300 cm**  
• Alle Hölzer vorgetrocknet und gehobelt  
• Dacheindeckung mit Doppelstegplatten 16 mm  
• Inklusive aller erforderlichen  
Winkel und Beschläge  
• ohne Pfostenanker  
**Komplettpreis 849,00**

Wir könnten viel, wenn  
wir zusammenstünden  
F.v.Schiller

Gas oder Strom

# Anbieter- Ärger???

Wir helfen gerne!!!  
Kostenfrei!

Jetzt  
informieren



Hauptstr. 171  
26802 Veenhusen  
Fon: 04954/ 89 04 146  
Fax: 04954/ 924 932  
info@energie-vereint.de

Der Energie Verein Fresena e.V. aus Moormerland feierte kürzlich seinen 1.000 sten Kunden. Grund dafür ist ein eigener Strom- und Gasarif, der seit 6 Wochen bundesweit angeboten wird. „Wir sind sehr stolz, dass unsere Fresena Vereinstarife so gut angenommen werden“ so Michael Dorenbusch, Präsident des Vereins. „In unseren Tarifen geht es weniger darum mit Dumpingpreisen viele Kunden zu gewinnen, sondern vielmehr dem Kunden einen guten Preis und direkten Service hier vor Ort zu bieten“.

„Der Kunde schätzt es nach unserer Erfahrung sehr, dass er nicht anonym über das Call-Center agieren muss, sondern seinen direkten Ansprechpartner hat“, so das Vorstandsmitglied André Hinrichs. Mit Fresena Gas/Strom 12 und 24, sowie gewerbliche Tarife der gleichen Art, ist die Tarifstruktur bewusst einfach gehalten. Weitere Info's und Kontaktmöglichkeiten über:

[www.energie-vereint.de](http://www.energie-vereint.de)

Hauptwieke 20  
26806 Warsingsfehn  
Tel.: 049 54 - 43 72

# F. B. Bohlen

Landhandel & Naturkost



## Große Auswahl an Fischfutter

z.B. AL-KO-TE Zucht-  
u. Störfutter

[www.muehle-bohlen.de](http://www.muehle-bohlen.de)

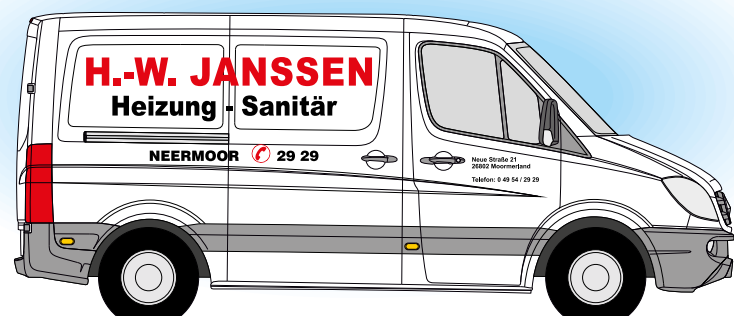
## BADSANIERUNG aus einer Hand

Ist das WC zu niedrig,  
der Duscheinstieg zu hoch,  
die Fliesen alt und ab,  
dann brauchen Sie ein neues Bad!  
Die staubfreie Sanierung aus einer Hand  
bekommen Sie beim  
Fliesenhuus in Moormerland!



Inh. G. Manssen  
**Dat Fliesenhuus**  
Neermoor  
◆ Badsanierung  
◆ Sanitär  
◆ Designboden

Borgwardring 5-9 • 26802 Mml.d.-Neermoor • Tel. (04954) 95 44 45  
[www.dat-fliesenhuus.de](http://www.dat-fliesenhuus.de) • [info@dat-fliesenhuus.de](mailto:info@dat-fliesenhuus.de)

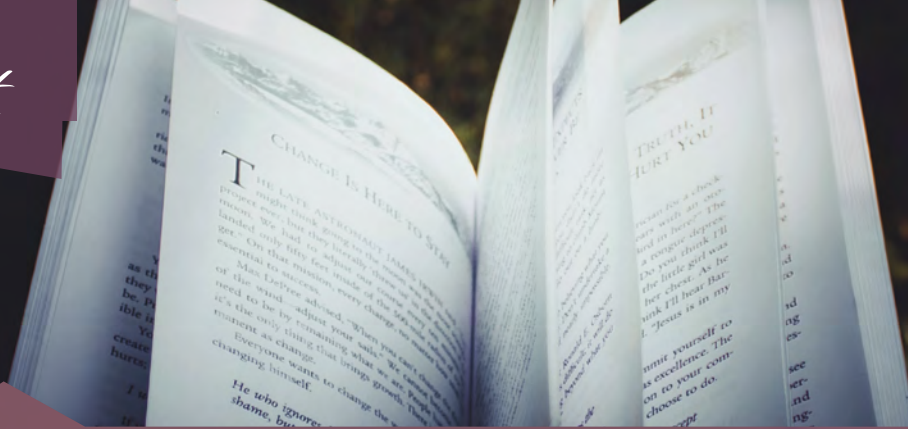


**IHRE NEUE HEIZUNG MIETEN STATT KAUFEN**  
incl. Wartung, Schornsteinfeger und  
Reparatur und Ersatz bei Ausfall

**H.-W. Janssen**

Ihr Fachmann für Heizung & Badsanierung

04954 -2929



## LÜTTJE HELIKOPTERS

Ik bün ja smaals leep andahn van alls, wat de Wetenskapplers un hör Helpers mit de Tied so torecht klütern. Upstünds warken se mit vööl lever an lüttje Helikopters, de se allerwegens henstüren können. Wenn se denn noch ´n Webcam dranhängen, denn is akkraat to sehn, wo dat unner de Dinger utsücht. Dat weer mooi, wenn ik mi eensdaags ok so ´n Dingeress kopen kann. Denn leet ik hum over uns Kökenschapp flegen un ik sach, of dat daar ok all schier is un of daar noch wat rumliggt, waarvan ik nix mehr weet.

Un wenn d´r en Grieper unner hung, denn kann ik mackelk in mien Stohl sitten blieden – de lüttje Helper kann mi alls, wat ik bruuk, stuuw vör mien Nöös henstellen. Un wo weer dat denn in en modern Eetlokal? Kellners? De kannst vergeten. Enmaal mit mien neemoodske Mobiltje anpingeln, ingeven, wat ik eten un drinken will un dat düüers neet lang – denn kweem so ´n lüttje Helikopter ansusen un sett mi dat Eten up mien Tafel. Ik bruuk neet mehr bölden, bruuk mi neet mehr bedanken un mit Drinkgeld kann de sowieso nix an-

fangen. Man betahlen sall ik woll noch sülvst mutten – anners muss de mi ja dat Geld to mien Büxtaske trecken – dat weer mi denn doch neet so recht. An mien Bux laat ik kieneen ran. Wat amenn daarbi ruutsuert – ik mag d´r neet an denken.

*Hilmer Hinrichs*



Anja Köhler, Wilfried Meyer



## EHRlich & FAIR IMMOBILIEN

### Juniangebote:

**Letzte Neubau** KFW 55 ETW in Veenhusen, Koloniestraße, 3 ZKB, Gä-WC, HWR, 90 m<sup>2</sup> Terrasse und Garten inkl. Malerarbeiten für 189.000 €.

**Neubaubungalow** in Warsingsfehn 3 ZKB, Gä-WC, HWR auf 108 m<sup>2</sup> WFL, 582 m<sup>2</sup> Grundstück Schlüsselfertig im Mai 2020 für 277.000 €.

**Bieten** Sie uns weiterhin Immobilien im gesamten Moormerland an: Ein- und Zweifamilienhäuser, Grundstücke, Gartengrundstücke zur Abtrennung eines Bauplatzes, Fehnhäuser mit und ohne Weideland.

Anruf unter **04946-8989422** oder Mail an [info@ehrllichundfair-immobilien.de](mailto:info@ehrllichundfair-immobilien.de)

Weitere aktuelle Angebote finden sie auf: [www.ehrllichundfair-immobilien.de](http://www.ehrllichundfair-immobilien.de)



## FAHRRADTIPS VON ERLENBORN

### DIE RICHTIGE AKKUPFLEGE

Die Neuanschaffung eines E-Bike-Akkus ist kostspielig. Um eine lange Lebensdauer zu ermöglichen, halten Sie sich an folgende Tipps:

- Vermeiden Sie starken Frost oder direkte Sommersonneinstrahlung
- Entladen Sie den Akku möglichst selten vollständig.
- Laden und lagern Sie den Akku in kühlen und trockenen Räumen wie Garage oder Keller.
- Nutzen Sie das Original-Ladegerät. Langsame Ladegeräte (z. B. mit 4 A) schonen den Akku.
- Warten Sie nach der Fahrt etwa 15 Minuten, bevor Sie den Akku ans Ladegerät anschließen.
- Laden Sie den Akku nach jeder längeren Fahrt. Teilladungen sind nicht schädlich, sondern schonen den Akku. Bei Lithium-Ionen-Akkus gibt es keinen Memory-Effekt und die Haltbarkeit von 500 bis 1000 Ladezyklen bezieht sich auf vollständige Ladezyklen.
- Lagern Sie ihren Akku mit 30 bis 90 % Ladevolumen, wenn Sie ihn längere Zeit nicht nutzen. Vergessen Sie bei längerer Lagerung nicht, den Akku alle ein bis zwei Monate zu laden.

**Wir beraten Sie gern!**

# Erlenborn

Zweirad-fachgeschäft

Westerwieke 24 • 26802 Jheringsfehn • 04954 942294 • info@erlenborn.de

Pizzeria  
**Bella Italia**



**04954  
95 45 737**

Hauptwieke 4  
26802 Moormerland

**www.lieferrando.de**

Öffnungszeiten:  
Mo. / Mi. - Sa.: 16.00 - 22.30 Uhr  
Sonntag 12.00 - 22.30 Uhr  
Lieferung ab 10.00 € Bestellwert  
+1,50 € Fahrkosten



## Elektroservice Priet

Elektroinstallation - Satelliten - Photovoltaik-Anlagen - Beleuchtungstechnik



**Elektroinstallation:**  
ob Einfamilien-/Mehrfamilienhäuser, Neubauten oder Altbausanierung. Wir arbeiten mit modernen Maschinen, schneiden und fräsen nahezu staubfrei - dank guter Absaugung.



**Satellitentechnik:**  
Verkauf - Beratung - Aufbau

**Photovoltaik-Anlagen:**  
Beratung - Verkauf - Aufbau - Inbetriebnahme - Fronius-Servicepartner



**Beleuchtungstechnik:**  
Beratung - Verkauf - Planung - Reparatur - Energiesparkonzepte



**Kundendienst:**  
Kleinreparaturen - Küchenumbauten - Verteilungserneuerungen

**Meisterfachbetrieb**  
**Elektrotechnikmeister Mathias Priet**  
Fehntjer Weg 2 • 26802 Moormerland  
Tel. 0 49 54 / 99 47 95

Christoph  
**Onneken**  
Bestattungen



„Unsere Philosophie: Trauerkultur mit Herz & Würde.“



Christoph



Jan-Christian

Leerer Landstraße 39a - Westgroßefehn  
**Telefon: 0 49 45 - 2 49**  
www.onneken-bestattungen.de





## MALWETTBEWERB DES JUGENDHAUSES MOORMERLAND

Das Jugendhaus Moormerland wollte für den diesjährigen Ferienpass eine besondere Titelseite und veranstaltete daher einen Malwettbewerb an den Grundschulen. Über 200 selbstgemalte Bilder wurden eingeschickt und von einer 8-köpfigen Jury bewertet.

Den 3. Platz belegte die 11-jährige Hilka Baumann. Sie darf kostenlos an einer Fahrt aus dem Ferienpass entweder in das subtropische Badeparadies Veendam oder in das Nordsee-

bad Dangast teilnehmen.

Den 2. Platz belegte der 10-jährige Luca Dutsch. Er darf sich aussuchen, ob er Wasserskifahren oder mit einem Kart seine Fahrkünste ausprobieren möchte.

Siegerin des Malwettbewerbs ist die 9-jährige Fenna Jütting, die sich über einen tollen Tag im Movie Park in Bottrop freuen darf.

**Na so was findet: Eine tolle Aktion des Jugendhauses!**

## FERIENPASS 2019 GEMEINDE MOORMERLAND

### Beteiligung Vereine und Verbände

Dank der großartigen Mitarbeit von 29 Vereinen und Verbänden konnten wir vom Sachgebiet Jugend dieses Jahr 101 Angebote und Veranstaltungen zusammentragen.

Die Bürgermeisterin freut sich über das bunte Programm, das dank der tollen ehrenamtlichen Vereins- und Verbandsarbeit zustande gekommen ist.

### Highlights

Highlights sind unter anderem das Indianercamp, die CVJM Freizeiten, die drei Parkfahrten (Heidepark, Warner Bros. und Tierpark Jaderberg), die Familienfahrt zur Dorfkir-

mes Cloppenburg, der Kochkurs im Jugendhaus und das Sommerfest am Jugendhaus. Selbstverständlich sind die Klassiker wie Wasserspiele, Popcornparty, Kidstage, Kartfahren uvm. auch wieder mit dabei.

### Das Ferienpass-Heft

Das Ferienpassheft erscheint am 11. Juni 2019 in den üblichen Verkaufsstellen und kostet 2 €. In dem Heft sind Gutscheine im Wert von ca. 10€ enthalten.

### Anmeldungen

Anmeldung für die Aktionen ist ab dem 17.06.2019 bis zum 27.06.2019 19:00 Uhr im Internet unter [www.ferienpass-moormerland.de](http://www.ferienpass-moormerland.de) möglich.

Bis zum 28.06.2019 müssen die Online-Buchungen bezahlt werden. Ab dem 01.07.2019 können nur noch persönlich Veranstaltungen im Bürgerbüro gebucht werden.

### Den Ferienpass erstellt haben:

Ingo Jelten, zuständig für den Ferienpass, Christoph Sczimarowski, Jugendhausleitung und Leitung Sachgebiet Jugend Nadine Schlie, Präventionsarbeit und offene Kinder und Jugendarbeit

**Fragen und Infos im Jugendhaus unter 04954/942805**



## NA SO WAS IM GESPRÄCH MIT DEM NEUEN ERSTEN GEMEINDERAT DER GEMEINDE MOORMERLAND JÖRG LORENZ

**Herr Lorenz, der Rat der Gemeinde Moormerland hat Sie am 09. Mai einstimmig als Nachfolger von Wigbert Grotjan gewählt. Sie werden ab dem 01. Juli ins moormerländer Rathaus „einziehen“ und Ihre Arbeit als Erster Gemeinderat aufnehmen. In Moormerland sind Sie bislang eher unbekannt. Stellen Sie sich unseren Leserinnen und Lesern doch zunächst einmal vor.**

Zunächst mal „Moin“! Mein Name ist Jörg Lorenz und ich bin 47 Jahre alt. Verheiratet bin ich in zweiter Ehe. Meine Frau hat aus erster Ehe eine 23-jährige Tochter. Ich habe aus erster Ehe einen 19-jährigen Sohn. Wir sind als eine „Patch-Work-Familie“. Derzeit wohnen wir in Bockhorn, haben aber lange Jahre in Jever gewohnt. Dort habe ich beim Landkreis Friesland in 1988 auch meine Ausbildung zum Verwaltungsfachgestellten begonnen. Nach Abschluss der Ausbildung, dem Durchlaufen der verschiedensten Ämter und der Absolvierung von Aufstiegslehrgängen

habe ich die Befähigung zum gehobenen Dienst erworben.

Beim Landkreis Friesland habe ich meine Begeisterung für das öffentliche Baurecht entdeckt. Seit 1998 war ich im Fachbereich Planung und Bauordnung beschäftigt. Mein Arbeitsplatz war einem stetigen Wandel unterworfen, was darin mündete, dass mir die Leitung der Baugenehmigungsbehörde übertragen wurde. Ich war dann sowohl zuständig für die städtebauliche Beurteilung aller eingehenden Bauanträge, die Vertretung des Landkreises in verwaltungsrechtlichen Streiftfällen vor den Verwaltungsgerichten als auch, nach Auflösung der Bezirksregierungen, für die Genehmigung der Flächennutzungspläne der Städte und Gemeinden.

Gerade diese Tätigkeit der Genehmigung der Flächennutzungspläne mit der Beratung der kreisangehörigen Städte und Gemeinden sowie der

politischen Gremien hat mich dazu bewogen, als Bauamtsleiter zu einer Gemeinde zu wechseln. Zum Einen konnte ich meine Erfahrungen im Bereich des Baurechtes einbringen, zum Anderen interessierte mich das Zusammenspiel zwischen Verwaltung und Politik.

So bin ich Anfang 2013 zur Gemeinde Bockhorn gewechselt. In dieser Gemeinde war ich als Bauamtsleiter in einem sehr kleinen Bauamt quasi für alles zuständig. Trotzdem konnte ich die Bereiche der gemeindlichen Entwicklung im Hinblick auf die Bauleitplanung aber auch hinsichtlich der öffentlichen Infrastruktur, z. B. barrierefreie Haltestellen, gestalten. Natürlich fielen auch organisatorische Maßnahmen, wie etwa die Umorganisation des Bauhofes, sowie die Ausschussarbeit in mein Tätigkeitsfeld.

Aus persönlichen Gründen, meine Frau ist Kämmerin bei der Gemeinde



Bockhorn, habe ich dann eine Veränderung gesucht und diese bei der Stadt Jever gefunden.

Nach dem Wechsel habe ich im Großen und Ganzen die selben Problemstellungen vorgefunden, wie es sie auch bei der Gemeinde Bockhorn gab. Bedingt durch den größeren Personalkörper konnte ich jedoch noch mehr auf die Gestaltung der Stadtentwicklung einwirken. Im Zusammenspiel mit der Politik wurden zahlreiche schöne Projekte auf den Weg gebracht. So wurden neben der Spielleitplanung (ein Projekt zur Steigerung der generationenübergreifenden Aufenthaltsqualität im Stadtgebiet) auch Planungen zum Bereich der historischen Wall- und Graftenanlagen aufgenommen und verschiedene Bauleitplanungen für Wohnbaugebiete verwirklicht.

**Sie wohnen in Bockhorn (Landkreis Friesland) etwa 40 Kilometer von Moormerland entfernt. Ihren Hauptwohnsitz nach Moormerland zu verlegen, haben Sie bereits abgeschlossen. Was hat Sie dennoch zu der Bewerbung in Moormerland bewogen?**

Mein Interesse hat insbesondere die Zusammenstellung des Dienstpostens geweckt. Die Kombination aus Leiter des Bauamtes und der allgemeinen Vertretung der Bürgermeisterin war es, die auch den Ausschlag gegeben hat, mich zu bewerben und das „Mehr“ an Verantwortung zu suchen. Zudem ist die Entfernung von Bockhorn nach Jever nicht viel geringer (30km), auch wenn Bockhorn und Jever im selben Landkreis liegen.

**Auch wenn Sie im Landkreis Friesland beheimatet sind, gibt es schon jetzt etwas, das Sie an der Gemeinde Moormerland schätzen?**

In meiner aktiven Tischtenniszeit habe ich regelmäßig in der Gemeinde Moormerland gespielt; in Wahr-

singsfehn und in Jheringsfehn haben wir uns spannende, aber sportlich faire Auseinandersetzungen geliefert. Später, als mein Augenmerk mehr auf die Landschaft als auch auf die Architektur fiel, sind mir die historischen Kirchen aufgefallen. Diese zeichnen ein historisches Bild von der Entwicklung der Region.

Aber auch die Landschaft, insbesondere die Besonderheiten der Wieken, die es in dieser Form an anderer Stelle kaum in vergleichbarer Form gibt, sind liebens- und erhaltenswert.

**Welche Kernziele haben Sie sich für Ihre Amtszeit gesetzt? Was wollen Sie für die Gemeinde Moormerland erreichen? Und in welchen Bereichen muss die Gemeinde noch besser werden?**

Hierzu muss ich mich erst einmal in die vorhandenen laufenden Prozesse und die bestehenden Beschlusslagen einarbeiten. Wenn Sie aber meinen Lebenslauf betrachten, so sehen Sie, dass ich bisher im Bereich der Bauleitplanung, also der Erstellung von Bebauungsplänen für die gemeindliche Entwicklung, mein Hauptaugenmerk hatte.

Mehr kann ich zum jetzigen Zeitpunkt noch nicht beurteilen.

**Was sehen Sie als größte Herausforderung der Gemeinde Moormerland in den nächsten Jahren?**

Die Gemeinde Moormerland ist aktuell ein typische „Auspendlergemeinde“; hier gilt es, den Reiz, seinen Wohnsitz im Gemeindegebiet zu nehmen, zu erhalten und auszubauen.

Ich denke, dass die Gemeinde Moormerland bereits jetzt zahlreiche Anreize bietet, sich hier niederzulassen. Vor dem Hintergrund des demografischen Wandels müssen diese aber ggfs. den Anforderungen angepasst werden.

**Welche Stärken bringen Sie als Erster Gemeinderat mit, um diese Herausforderung bewältigen zu können?**

Durch meine bisherigen Tätigkeiten in den verschiedenen Behörden mit den unterschiedlichsten Anforderungen habe ich gelernt, schnell und effizient auf wechselnde Bedingungen zu reagieren. Dabei habe ich einen großen Erfahrungsschatz in vielen Sach- und Rechtsgebieten erworben. Zu dem ermöglicht mir mein Wirken an den verschiedenen Stätten, über den Tellerrand zu schauen. Diese Fähigkeiten werde ich jetzt für die Gemeinde Moormerland hoffentlich erfolgreich einsetzen.

**Worauf freuen Sie sich mit Übernahme der neuen Tätigkeit am meisten?**

Ich freue mich auf die neuen Herausforderungen und auf das Kennenlernen vieler neuer Menschen.

Vielen Dank für das Interview!





## LANDFRAUEN BESCHEREN KINDERGARTENKINDERN EINEN SPANNENDEN TAGESAUSFLUG

Die LandFrauen Neermoor haben in diesem Jahr bei der landesweiten Aktionswoche „Landwirtschaft für kleine Hände“ teilgenommen.

Auf dem Milchviehbetrieb der Familie Roeden in Boekzetelerfehn war der Kiga Jheringsfehn einen Vormittag zu Gast. Hier konnten die Kinder sehen, wie es auf einem modernen Bauernhof aussieht und woher unsere

Lebensmittel herkommen. Sie streichelten Kühe, Kälber, Hühner, Katzen und ein Pony. Sie sahen Schlepper, erkundeten wo gemolken wird und sahen im Tank die viele Milch.

Die LandFrauen konnten ganz viel erklären und Fragen beantworten. Aber auch der Spaß kam nicht zu kurz! In einem mit Wasser gefüllten Eimer waren vier Kälbernuckel an-

gebracht. So konnten die Kinder ihre Melkkünste unter Beweis stellen! Alles in allem war es eine wunderbare Aktion, um den Kindern durch verschiedene Erlebnisstationen die landwirtschaftlichen Arbeits- und Produktionsabläufe näher zu bringen.

Hauptwiese 20  
26806 Warsingsfehn  
Tel.: 049 54 - 43 72

**F. B. Bohlen**  
Landhandel & Naturkost

**Jetzt an unsere Vögel\* denken!**

**\*) Sommerfutter für wildlebende Vögel in verschiedenen Sorten und Abpackungen**

[www.muehle-bohlen.de](http://www.muehle-bohlen.de)

**TT-Service**  
Haus, Hof & Garten

Gartenarbeiten aller Art  
Wurzelrodung  
Schredderarbeiten  
Fräsarbeiten und Neuansaat  
Abfuhr aller Art  
Baggerarbeiten (Minibagger)  
Daueraufträge (Rasenmähen etc.)  
Entrümpelungen und Entsorgungsarbeiten

Baumschnitt und Fällarbeiten  
Rodungsarbeiten  
Heckenschnitt  
Grabpflege

Tim Titze  
Georgswieke 141c  
26802 Moormerland  
[t.titze2012@gmail.com](mailto:t.titze2012@gmail.com)  
0173-4030979



## ...und sonst so?

### AUFRUF

Die Gemeinde Moormerland verfügt mit den historischen Friedhöfen an der 1. Norderwieke in Warsingsfehn und an der Hookwieke in Jheringsfehn über zwei besondere Schätze. Grabsteine zahlreicher honoriger Bürger stehen im engen Zusammenhang mit der Geschichte Moormerlands. Die Grabstellen befinden sich jedoch teilweise in einem stark restaurierungsbedürftigen Zustand oder die Steine sind kaum noch lesbar. Zu Beginn des Jahres hat die Gemeinde Moormerland eine Projektgruppe

mit etwa 15 Teilnehmern gegründet, die sich des Themas „Historische Friedhöfe“ angenommen hat und sich regelmäßig einmal im Monat trifft. Idee des Projektes ist die Erschließung beider Friedhöfe für Einwohner, Touristen sowie auch als auch als außerschulischen Lernort. Die Projektgruppe erarbeitet hierzu gemeinsam ein Konzept, sammelt und bereitet Informationen über beide Friedhöfe und einzelne Gräber auf. Mit Unterstützung der Bingo Umweltstiftung sollen noch in die-

sem Jahr Restaurierungsarbeiten erfolgen. Wir bitten daher all jene, die noch die Pflege eines Grabes auf den historischen Friedhöfen betreiben, sich bis zum **30.06.2019** bei der Gemeinde Moormerland zu melden.

#### Kontaktdaten:

Ines Lindemann  
Telefon: 04954 801 2500  
info@moormerland-tourismus.de.

### UNTERNEHMERABEND IN DER GEMEINDE MOORMERLAND

Die Gemeinde Moormerland lädt am 27. Juni um 19.00 Uhr zum nächsten Unternehmerabend ein. Veranstaltungsort ist dieses Mal das Autohaus der Gebrüder Rückert, Dieselstraße 2-4, 26802 Moormerland.

Einen Vortrag ist nicht vorgesehen. Begleitendes Thema des Abends ist die vergangene sowie die nächste Gewerbeschau in Moormerland. Es besteht für die Teilnehmer bei einem Imbiss Gelegenheit zum Austausch

und zum Knüpfen neuer Geschäftskontakte. Einlass ist ab 18.30 Uhr. Interessierte Unternehmer können sich bis zum 21. Juni bei Frau Bufe, (Email: a.bufe@moormerland.de) für die Veranstaltung anmelden.

**Dieter Klöpping**  
Kfz-Werkstatt



**Dieter Klöpping**  
Kfz-Meister

Dr.- Warsing-Straße 66  
26802 Moormerland-Warsingsfehn

Telefon 04954/7850  
Telefax 04954/8645

info@kfz-kloeping.de  
www.kfz-kloeping.de

## Boelsen

# Bauunternehmen



- Planung
- Neubau
- Um- u. Anbau
- Sanierung

Maurer- u. Betonbauermeister  
Masurenweg 24  
26802 Moormerland

Tel. 0 49 54/93 89 93 • Mobil 0177/49 37 777 • Fax 0 49 54/93 89 94

## SCHULGELDFREIHEIT BEI GESUNDHEITSFACHBERUFEN GILT SCHON AB DEM 1. JANUAR DIESES JAHRES

„Die Schulgeldfreiheit in den Gesundheitsfachberufen kommt schon rückwirkend zum 1. Januar. Wir lösen unser Versprechen damit früher als geplant ein. Das gibt jetzt hoffentlich einen echten Schub, um dem Nachwuchsmangel entgegenzuwirken.“ Mit diesen Worten kommentierte die SPD-Landtagsabgeordnete Hanne Modder (Bunde) die Ankündigung von Landesministerin Carola Reimann, die Schulgeldfreiheit für Ergotherapie, Logopädie, Physiotherapie und Podologie bereits mit Wirkung vom 1. Januar in Kraft zu setzen. Das Geld werde aus haushaltsrechtlichen Gründen erst zu Beginn nächsten Jahres ausgezahlt, „aber es kommt“, sagte Modder. In mehreren Gesprächen mit Vertre-

tern der Gesundheitsfachberufe aus dem Landkreis Leer hatte Modder Eindrücke gesammelt und war sehr angetan von der Motivation und der Begeisterung der Physiotherapeuten, Logopäden, Ergotherapeuten und Podologen für ihren Beruf. Die Schulgeldfreiheit sei aber nur ein erster Schritt. Insgesamt müsse die Bezahlung verbessert werden. „Wir wissen“, so Modder, „dass der Bedarf groß und die Wartezeiten auch im Landkreis Leer häufig zu lang sind.“ Modder verwies darauf, dass insbesondere die SPD-Fraktion über die sog. Politische Liste für dieses Jahr rund 1,5 Millionen Euro zur Verfügung gestellt hatte. Bis zum Jahr 2021 wird diese Summe auf rund 20 Millionen Euro auflaufen, wenn alle

drei Ausbildungsjahrgänge gebührenfrei werden. Zudem habe man in der letzten Wahlperiode bereits die Schulgeldfreiheit in der Altenpflegeausbildung durchgesetzt. „Das Geld ist sinnvoll eingesetzt, denn in vielen Gesundheitsberufen droht ein eklatanter Fachkräftemangel, und das zum Teil hohe Schulgeld ist für viele junge Menschen ein großes Hemmnis, einen dieser Berufe zu ergreifen.“ Laut Modder geht das Land mit dieser Maßnahme in Vorleistung, „aber wir haben die klare Erwartungshaltung an Bundesgesundheitsminister Spahn, dass das Schulgeld wie angekündigt bundesweit übernommen und entsprechend finanziert wird.“

Ein Bericht von Johanne Modder

Wir fühlen uns  
mit den Menschen in  
Moormerland und der Region  
verbunden.



Moormerland | Bestattungshaus

*Eilers*

Bestattungshaus:  
Koloniestraße 22  
26802 Moormerland

Büro:  
Hemme-Janssen-Straße 35  
26802 Moormerland  
Tel. 0 49 54 / 46 21

[www.bestattungshaus-eilers.de](http://www.bestattungshaus-eilers.de)



Büro



Bestattungshaus



# Das verrückte Telefonspiel



## Worum geht es?

Am vierten Tag des jeweiligen Monats erhält einer der Teilnehmer in der Zeit von 08.00 Uhr bis 20.00 Uhr einen Anruf der Na so was – Redaktion. Ihre Aufgabe ist es dann, sich am Telefon als erstes mit den Worten „Na so was“ zu melden, um einen der tollen Monatspreise zu gewinnen. Also nicht den Familiennamen, nicht den Firmennamen, nicht Moin oder Guten Tag, sondern „Na so was“ müssen Ihre ersten Worte am Telefon sein! Die möglichen Monatsgewinne werden jeweils in der aktuellen Ausgabe veröffentlicht.

## Wie können Sie teilnehmen?

Um an dem Telefonspiel teilnehmen zu können, ist es erforderlich, dass Sie 18 Jahre alt sind und sich telefonisch unter 04954/6029, per Postkarte an Edzardstraße 19, 26802 Moormerland oder per Mail unter [hans-juergen.aden@gmx.de](mailto:hans-juergen.aden@gmx.de) registrieren. Bitte teilen Sie bei der Registrierung Ihre Telefonnummer mit. Also worauf warten Sie noch? Ab sofort können Sie sich und Ihre Telefonnummer bei diesem Spiel registrieren lassen. Mitmachen und gewinnen, wenn's klingelt und es heißt: „Na so was“!

## Gewonnen hat:

Simona Bruns

Sie gewann eine Funkwetterstation.

## Was gibt es beim nächsten Mal zu gewinnen?

Eine Grillpfanne.

# Viel Glück

## ANGEBOT JUNI



15,50€

**SCHOLLEN BÜSUMER ART  
MIT KRABBen DAZU DRILLINGE UND SALAT**



## ÖFFNUNGSZEITEN

MONTAGS RUHETAG

DIENTAGS - DONNERSTAG  
17:00 - 21:00 UHR

FREITAGS - SONNTAGS  
11:00 - 14:00 UHR  
UND 17:00 - 21:00 UHR

# „NA SO WAS“- RÄTSELECKE



**BITTE KEINE ZWISCHENERGEBNISSE SENDEN**

Die fehlenden Buchstaben finden Sie versteckt in diesem Magazin. Also bitte nochmal aufmerksam durchlesen. Die Lösungswörter von Februar bis Juni ergeben den Lösungssatz. Schreiben Sie den Lösungssatz bitte bis zum 20.06.2019 an die Redaktion von Na so was.  
Postanschrift: Edzardstraße 19, 26802 Moormerland.  
Mail: hans-juergen.aden@gmx.de

*Viel Glück*

## Gewinne

1. Preis: 1/2 Jahr lang jeden Monat einen Strauß Blumen von unserem Werbepartner Klock
2. Preis: Ein Essen für 4 Personen
3. Preis: Ultraschallreiniger
4. Preis: Funkwetterstation
- 5-10. Preis: Weitere Sachpreise. Lassen Sie sich überraschen.



Raumdesign  
**Matthias Lalk**

• Bodenbeläge • Tapeten • Glas  
Verkauf & Dienstleistung

Pappelstraße 28a • 26802 Moormerland  
Email: raumdesign-matthiaslalk@mail.de  
Mobil: 01 52/54 77 01 13



# NOCH FIT IM KOPF?

36	:6	:2	MIT SICH MAL NEHMEN	+11	DAVON 1/4	+65	DAVON 10%	X8	+14	=	
99	:9	+89	DAVON 20%	X5	-80	DAVON 1/4	X9	+105	-80	=	
144	:12	+8	X8	DAVON 2/4	DAVON 10%	DAVON 3/4	X12	X2	-74	=	

(ohne Beachtung von der „Punkt vor Strich“ - Regel)  
Lösen Sie es unter:  
100 Sekunden, dann sind Sie ein „Profi“!

150 Sekunden, dann sind Sie noch Fit im Kopf!  
ab 200 Sekunden heißt es: „üben, üben, üben“  
Viel Spaß!

## FLEISCHERFACHGESCHÄFT • EIGENE SCHLACHTUNG



# Eckhoff

Westerwieke 134  
Moormerland-  
Jheringsfehn  
Tel. 04954/4178  
www.  
fleischerei-d-eckhoff.de

## Marinierte Biersteaks mit Liebstöckelbutter

### ZUTATEN (für 4 Personen)

400 g Gemüsezwiebeln, Salz, Pfeffer, 80 g mittelscharfer Senf,  
ca. 1 l helles Bier, Salz, Pfeffer, 80 g weiche Butter,  
1 EL gehackter Liebstöckel, 1 EL gehackte Petersilie,  
1/2 TL abgeriebene Zitronenschale, Chiliflocken,  
Außerdem Packpapier.

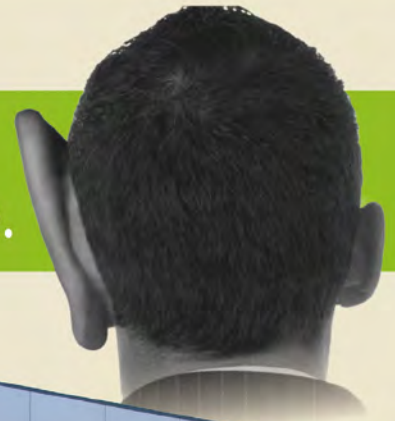


**Grillwurst-Tipp: Fehntjer Moorstecher • Krakauer  
Eckhoff's Bratwurst • Schinken-Käse-Knacker • Mettgriller**



Mit diesem Komplettangebot sind Sie für Ihre Grillfeier bestens gerüstet!  
**Grillvariation I: Pro Person nur 13,90 Euro**  
Marinierte Nackensteaks • Jägerbauch • Verschiedene Griller • Hacksteaks  
Dazu reichen wir eine köstliche Salatauswahl, verschiedene Brotsorten,  
abgerundet mit Kräuterbutter.

Ganz Ohr für Ihre Wünsche.  
Wir verstehen Küche und wir verstehen Sie.



Küchen  
**Lohr**  
Ihr Küchenspezialist

**Küche-  
Das sind wir!**

**Küchen  
Lohr** GmbH  
Ihr Küchenspezialist

Auf Beratung warten??  
Vereinbaren Sie  
einen Termin!  
0 49 54 - 89 40 91

Borgwardring 92 · 26802 Neermoor · Tel. 04954-89 40 91 · www.kuechen-lohr.de    Öffnungszeiten: Mo.-Fr. 9.00 - 12.00 Uhr + 14.00 Uhr - 18.00 Uhr · Sa. 9.00 - 13.00 Uhr

Mit uns  
**verkaufen Sie  
erfolgreich  
Ihr Haus!**



**Provisionsfrei für den Verkäufer!**



IMMOBILIEN  
**FELDHUIS**  
Inh. Ingo Kroon

Tel: 0 49 54-95 96 0  
[www.feldhuis.de](http://www.feldhuis.de)